

Tehniskie palīglīdzekļi bērniem

Pakalpojums pienākas – bērnam ar funkcionāliem traucējumiem vai anatomiskiem defektiem, ja tas saņēmis ārsta atzinumu par tehniskā palīglīdzekļa (TPL) nepieciešamību

Pakalpojums ietver – individuāli pielāgotu TPL bērnam



Lai pieprasītu tehniskos palīglīdzekļus jāvēršas:

- **Latvijas Nedzirdīgo savienībā (LNS)**, ja TPL nepieciešams dzirdes traucējumu mazināšanai:
 - Elvīras iela 19 k-2, Rīga, LV – 1083,
 - e-pasts: surdocentrs@surdocentrs.lv



- **Latvijas Neredzīgo biedrībā (LNB)**, ja TPL nepieciešams redzes traucējumu mazināšanai:
 - Braila iela 3, Rīga, LV – 1024
 - e-pasts: tiflotehnika@lnbiedriba.lv

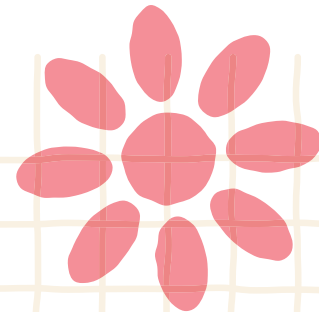


- **VSIA "Nacionālais rehabilitācijas centrs "Vaivari" struktūrvienībā "Vaivaru tehnisko palīglīdzekļu centrs" (TPC Vaivari)**, ja TPL nepieciešams dažāda veida funkcionālo traucējumu mazināšanai, piemēram, ortozes, protēzes u.c. veida palīglīdzekļi:
 - Ventspils iela 53, Rīga, LV – 1002
 - e-pasts: vtpc@nrs.lv



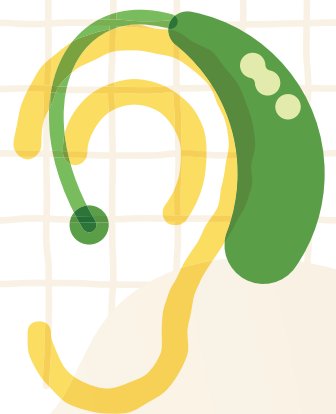
Iesniedz:

- Iesniegumu
- Ārsta atzinumu TPL saņemšanai
- Papildu dokumentus, ja nepieciešams:
 - Izglītības iestādes apliecinājumu, ka bērnam TPL nepieciešams izglītības apguves procesā
 - Invaliditātes apliecību



Iesniegumu un papildu dokumentus var iesniegt:

- Personīgi LNS, LNB vai TPC Vaivari
- Nosūtot pa pastu
- Nosūtot elektroniski ar drošu elektronisko parakstu



Normatīvie akti:

- Sociālo pakalpojumu un sociālās palīdzības likums
- Ministru kabineta noteikumi "Kārtība, kādā Latvijas Neredzīgo biedrība un Latvijas Nedzirdīgo savienība sniedz sociālās rehabilitācijas pakalpojumus un nodrošina tehniskos palīglīdzekļus – tiflotehniku un surdotehniku"
- Ministru kabineta noteikumi "Tehnisko palīglīdzekļu noteikumi"



Labklājības ministrija