



**LOKĀLPLĀNOJUMS ZEMESGABALIEM  
ZEMGALES PROSPEKTĀ 19A, SPORTA  
IELĀ 2B UN SPORTA IELĀ 2C, JELGAVĀ**

**GRAFISKĀ DAĻA**

**Jelgavas pilsētas dome**

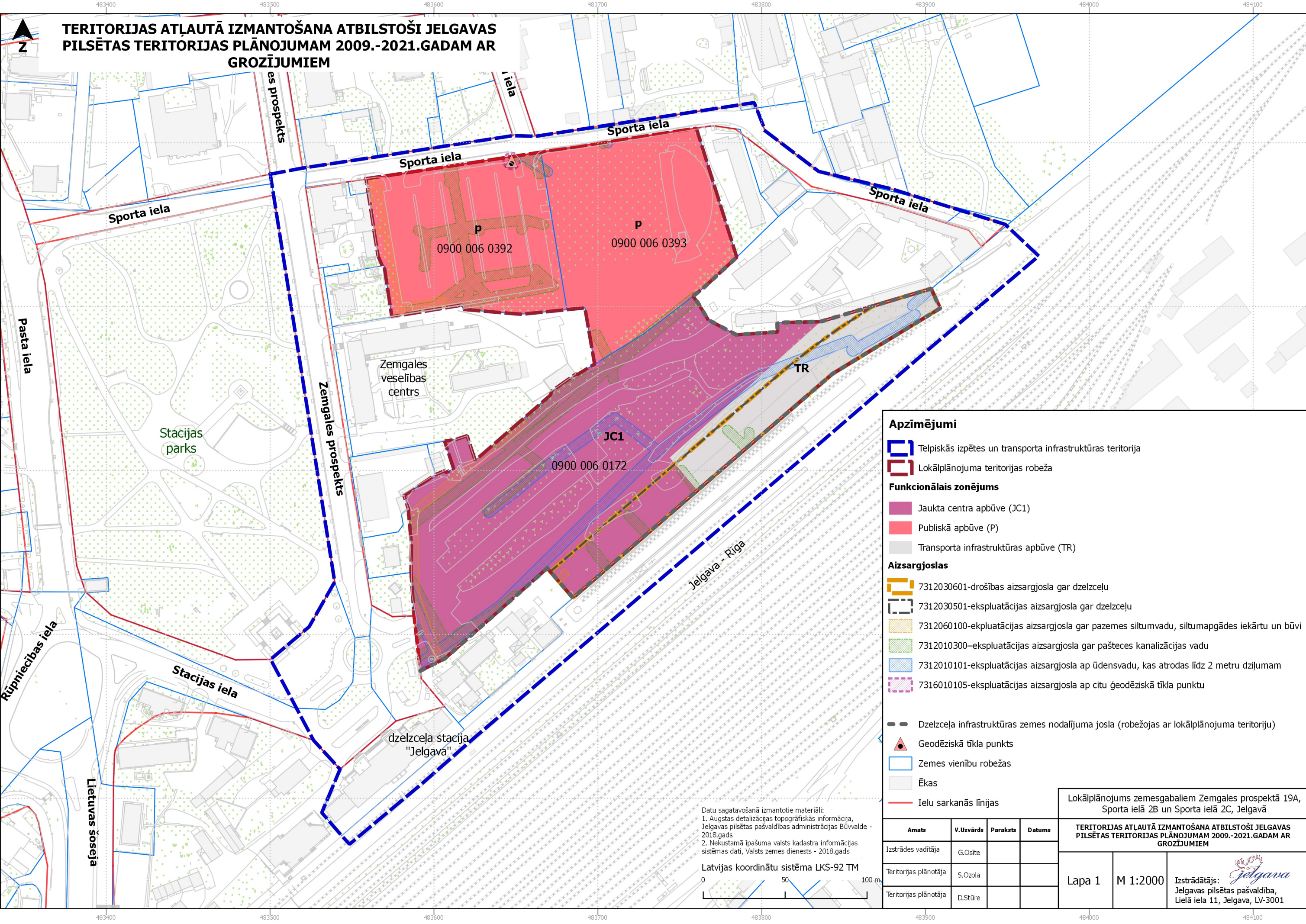
2019

## Saturs

1. Lapa 1 “Teritorijas atļautā izmantošana atbilstoši Jelgavas pilsētas teritorijas plānojumam 2009.-2021.gadam ar grozījumiem.”
2. Lapa 2 “Funkcionālais zonējums un galvenie teritorijas izmantošanas aprobežojumi.”



**TERITORIJAS ATĻAUTĀ IZMANTOŠANA ATBILSTOŠI JELGAVAS PILSĒTAS TERITORIJAS PLĀNOJUMAM 2009.-2021.GADAM AR GROZĪJUMIEM**



**Apzīmējumi**

- Telpiskās izpētes un transporta infrastruktūras teritorija
- Lokālplānojuma teritorijas robeža
- Funkcionālais zonējums**
- Jaukta centra apbūve (JC1)
- Publiskā apbūve (P)
- Transporta infrastruktūras apbūve (TR)
- Aizsargjoslas**
- 7312030601-drošības aizsargjosla gar dzelzceļu
- 7312030501-ekspluatācijas aizsargjosla gar dzelzceļu
- 7312060100-ekspluatācijas aizsargjosla gar pazemes siltumvadu, siltumapgādes iekārtu un būvi
- 7312010300-ekspluatācijas aizsargjosla gar pašteses kanalizācijas vadu
- 7312010101-ekspluatācijas aizsargjosla ap ūdensvadu, kas atrodas līdz 2 metru dziļumam
- 7316010105-ekspluatācijas aizsargjosla ap citu ģeodēziskā tīkla punktu
- Dzelzceļa infrastruktūras zemes nodalījuma josla (robežojas ar lokālplānojuma teritoriju)
- Ģeodēziskā tīkla punkts
- Zemes vienību robežas
- Ēkas
- Ielu sarkanās līnijas

Datu sagatavošanā izmantotie materiāli:  
 1. Augstas detalizācijas topogrāfiskās informācija, Jelgavas pilsētas pašvaldības administrācijas Būvvalde - 2018.gads  
 2. Nekustamā īpašuma valsts kadastra informācijas sistēmas dati, Valsts zemes dienests - 2018.gads

Latvijas koordinātu sistēma LKS-92 TM

Lokālplānojums zemesgabaliem Zemgales prospektā 19A, Sporta ielā 2B un Sporta ielā 2C, Jelgavā

Amats	V.Uzvārds	Paraksts	Datums
Izstrādes vadītāja	G.Ošīte		
Teritorijas plānotāja	S.Ozola		
Teritorijas plānotāja	D.Stūre		

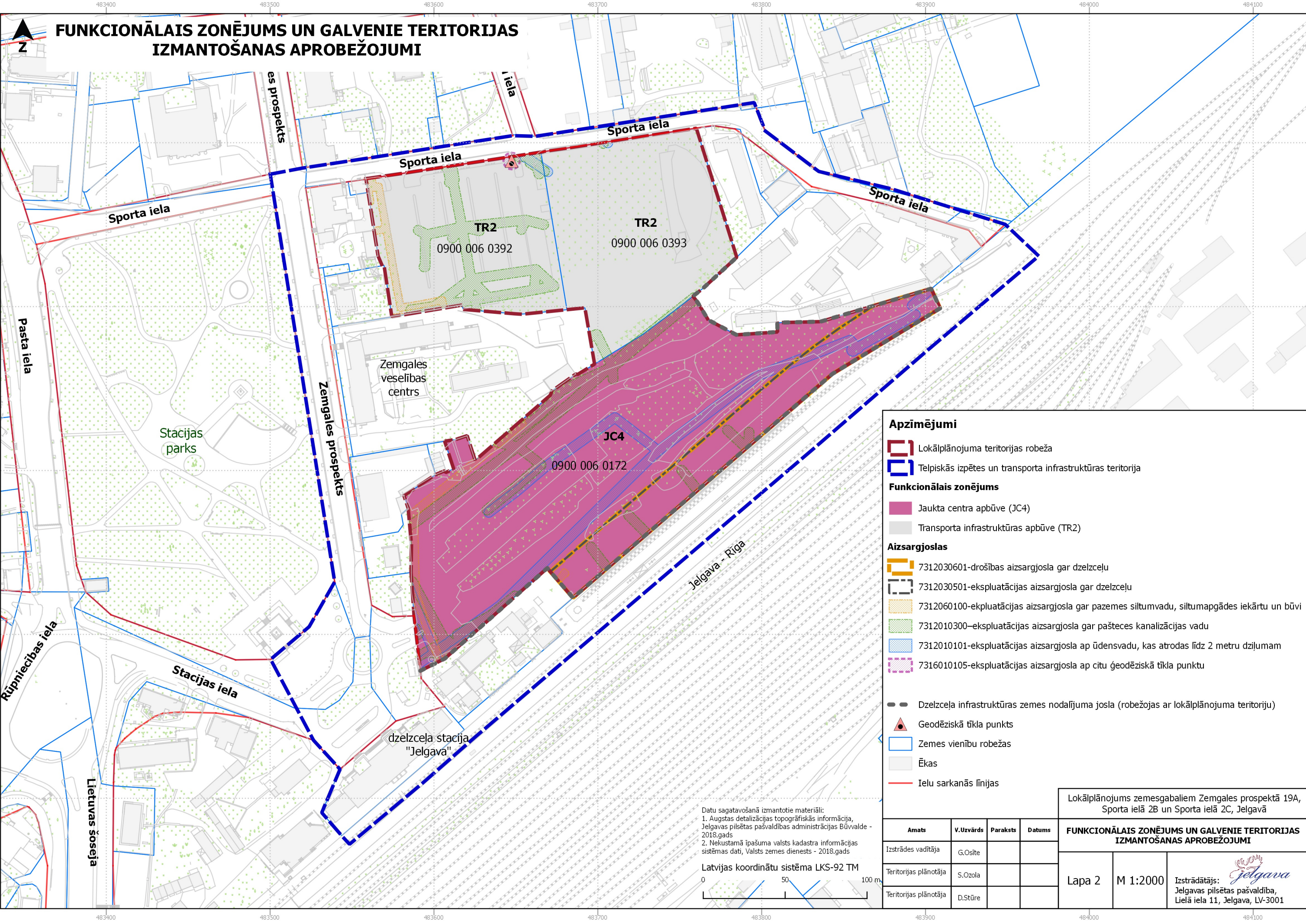
**TERITORIJAS ATĻAUTĀ IZMANTOŠANA ATBILSTOŠI JELGAVAS PILSĒTAS TERITORIJAS PLĀNOJUMAM 2009.-2021.GADAM AR GROZĪJUMIEM**

Lapa 1 M 1:2000

Izstrādātājs:  
  
 Jelgavas pilsētas pašvaldība,  
 Lielā ielā 11, Jelgava, LV-3001



# FUNKCIONĀLAIS ZONĒJUMS UN GALVENIE TERITORIJAS IZMANTOŠANAS APROBEŽOJUMI



## Apzīmējumi

- Lokālpārvaldības teritorijas robeža
- Telpiskās izpētes un transporta infrastruktūras teritorija
- Funkcionālais zonējums**
- Jaukta centra apbūve (JC4)
- Transporta infrastruktūras apbūve (TR2)
- Aizsargjoslas**
- 7312030601-drošības aizsargjosla gar dzelzceļu
- 7312030501-ekspluatācijas aizsargjosla gar dzelzceļu
- 7312060100-ekspluatācijas aizsargjosla gar pazemes siltumvadu, siltumapgādes iekārtu un būvi
- 7312010300-ekspluatācijas aizsargjosla gar pašteses kanalizācijas vadu
- 7312010101-ekspluatācijas aizsargjosla ap ūdensvadu, kas atrodas līdz 2 metru dziļumam
- 7316010105-ekspluatācijas aizsargjosla ap citu ģeodēziskā tīkla punktu
- Dzelzceļa infrastruktūras zemes nodalījuma josla (robežojas ar lokālpārvaldības teritoriju)
- Ģeodēziskā tīkla punkts
- Zemes vienību robežas
- Ēkas
- Ielu sarkanās līnijas

Datu sagatavošanā izmantotie materiāli:  
 1. Augstas detalizācijas topogrāfiskās informācija, Jelgavas pilsētas pašvaldības administrācijas Būvvalde - 2018.gads  
 2. Nekustamā īpašuma valsts kadastra informācijas sistēmas dati, Valsts zemes dienests - 2018.gads

Latvijas koordinātu sistēma LKS-92 TM

Lokālpārvaldības zemesgabaliem Zemgales prospektā 19A, Sporta ielā 2B un Sporta ielā 2C, Jelgavā

Amats	V.Uzvārds	Paraksts	Datums
Izstrādes vadītāja	G.Ošite		
Teritorijas plānotāja	S.Ozola		
Teritorijas plānotāja	D.Stūre		

FUNKCIONĀLAIS ZONĒJUMS UN GALVENIE TERITORIJAS IZMANTOŠANAS APROBEŽOJUMI		
Lapa 2	M 1:2000	<p>Izstrādātājs: Jelgavas pilsētas pašvaldība, Lielā ielā 11, Jelgava, LV-3001</p>