



**Jelgava
skaitļos
2008**



Cienījamie jelgavnieki un pilsētas viesi!

Jelgavas vēsture ir bagāta, bet šodienu veidojam mēs.

Pilsēta ir Zemgales plānošanas reģiona attīstības centrs, kurā koncentrējas izglītības, pētniecības un jauninājumu potenciāls. Tas dod pozitīvu stimulu reģiona un valsts izaugsmei kopumā. Jelgavā šobrīd ir dinamiska, uz zināšanām balstīta ekonomika, plašas izglītības iespējas, labvēlīga sociālā vide un aktīva kultūras dzīve. Pašvaldības galvenais uzdevums – būt par pilsētas attīstības iniciatoru un katalizatoru, sekmēt iedzīvotāju dzīves kvalitātes uzlabošanos. Tieši šajā virzienā pašvaldība ikdienā arī darbojas. Jelgavas attīstības indekss ir 0,261. Tas ir viens no augstākajiem valstī un trešais Latvijas lielo pilsētu grupā aiz Rīgas un Jūrmalas. Iekšzemes kopprodukts uz vienu pilsētas iedzīvotāju ir gandrīz 3 tūkstoši latu, vairāk nekā 5,7 miljonus latu pašvaldība un tās iestādes ir piesaistījušas investīcijās. Pilsētas attīstība ir stabila, droša un plānveidīga! Tas liecina, ka Jelgava aug un pilnveidojas!

Andris Rāviņš,
Jelgavas domes priekšsēdētājs

Satura rādītājs

Īsi par Jelgavu	3
Pašvaldības budžets	4
Iedzīvotāji	6
Izglītība	11
Nodarbinātība	15
Tautsaimniecība	17
Projekti	20
Būvniecība	22
Transports	26
Veselības aprūpe	27
Sociālā sfēra	28
Kultūra	29
Sports	30
Jelgava salīdzinājumā	31
Sadraudzības pilsētas	32
Kultūras pasākumi	35
Sporta pasākumi	37
Uzziņu informācija	39

• Īsi par Jelgavu •

Jelgava atrodas Zemgales līdzenuma dienvidu daļā.
Tā ir ceturtnā lielākā pilsēta Latvijā.

Jelgavas kopējā platība ir 60,3 km², no tiem:

- ūdens aizņem 1,74 km²;
- parki aizņem 1,62 km²;
- meži aizņem 10,75 km².

— Ģerbonis —



Jelgava ir vienīgā pilsēta Latvijā, kuras ģerbonī attēlots valsts mazais ģerbonis. Ģerboni pilsēta ieguva reizē ar pilsētas tiesībām 1573. gadā. Pirmajā bija atainota kronēta brieža galva aveņsarkanā laukā, tagad pilsētas ģerbonī ir aļņa galva purpura laukā.

— Karogs —



1938. gada 28. oktobrī tika apstiprināts pilsētas karogs.

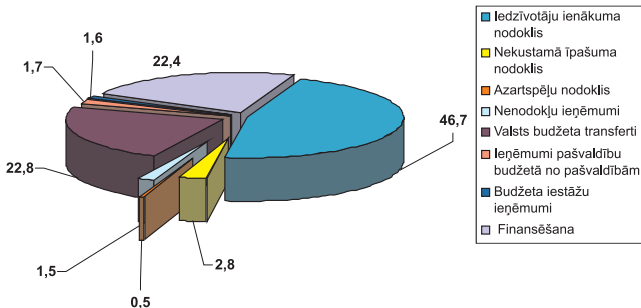
Tas dalīts divās vienāda platuma daļās: augšā tumši zils, bet apakšā – sarkans. Karoga centrā ir Jelgavas pilsētas ģerbonis.

— Attālumi —

Jelgava – Rīga	42 km
Jelgava – Viļņa	295 km
Jelgava – Tallina	350 km
Jelgava – Maskava	1053 km
Jelgava – Stokholma	482 km
Jelgava – Berlīne	1221 km
Jelgava – Vīne	1403 km

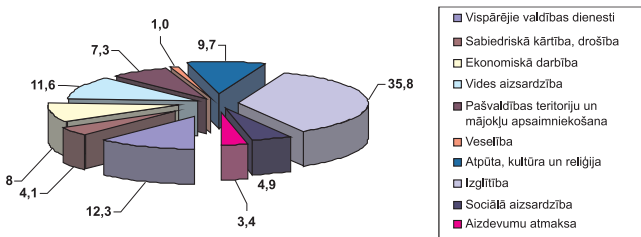
• Pašvaldības budžets •

— Budžeta ieņēmumi 2007. gadā, % —



Avots: Jelgavas pašvaldības informācija

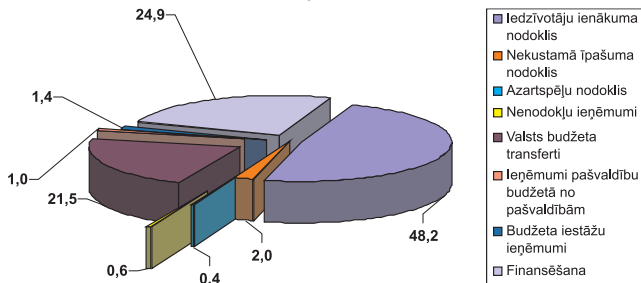
— Budžeta izdevumi 2007. gadā, % —



Avots: Jelgavas pašvaldības informācija

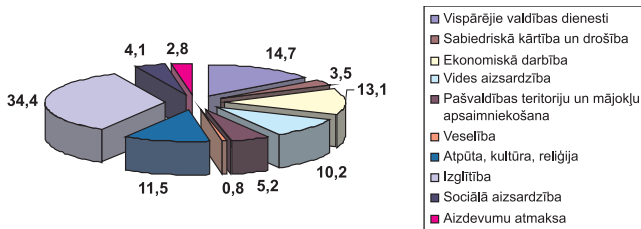
• Pašvaldības budžets •

— Plānotie budžeta ieņēmumi 2008. gadā, % —



Avots: Jelgavas pašvaldības informācija

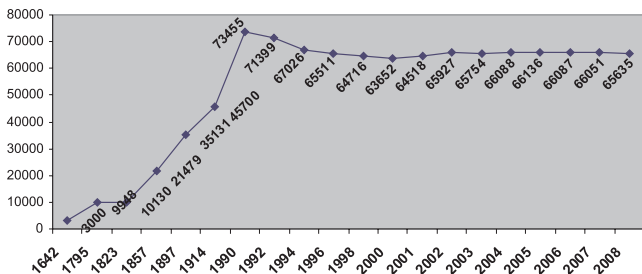
— Plānotie budžeta izdevumi 2008. gadā, % —



Avots: Jelgavas pašvaldības informācija

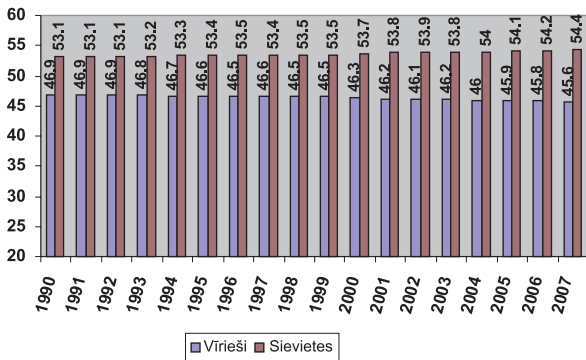
• Iedzīvotāji •

— Pastāvīgo iedzīvotāju skaits —



Avots: Latvijas Republikas Centrālā statistikas pārvalde

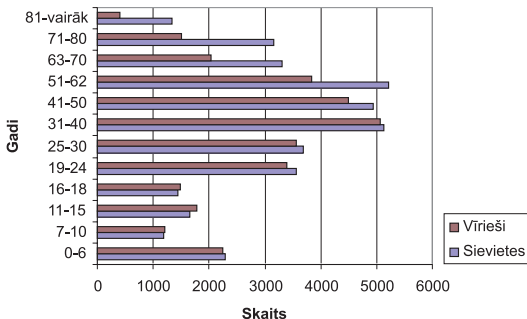
— Dzimumstruktūra Jelgavā, % —



Avots: Latvijas Republikas Centrālā statistikas pārvalde

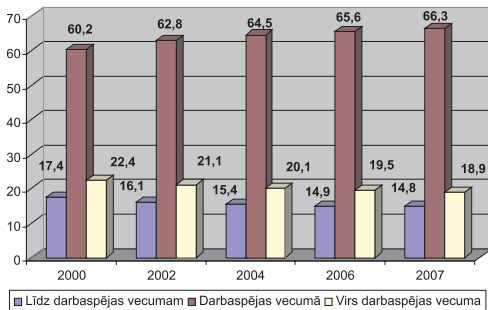
• Iedzīvotāji •

— Jelgavas iedzīvotāju dzimumvecuma struktūra —



Avots: Jelgavas pašvaldības informācija, 2008. gada 5. februāra dati

— Iedzīvotāju vecuma grupas gada sākumā Jelgavā, % —



Avots: Latvijas Republikas Centrālā statistikas pārvalde

• Iedzīvotāji •

— Pastāvīgo iedzīvotāju vecuma grupas Latvijā un lielajās Latvijas pilsētās —

Pastāvīgo iedzīvotāju vecuma grupas 2005. gadā			
	līdz darbības vecumam, %	darbības vecumā, %	virs darbības vecuma, %
Jelgava	15	65,4	19,3
Daugavpils	12,9	66,3	20,8
Jūrmala	13,6	64,5	21,9
Liepāja	15,1	63,3	21,6
Rēzekne	13,5	66,2	20,3
Ventspils	14,7	64,9	20,4
Latvija	14,8	63,9	21,3

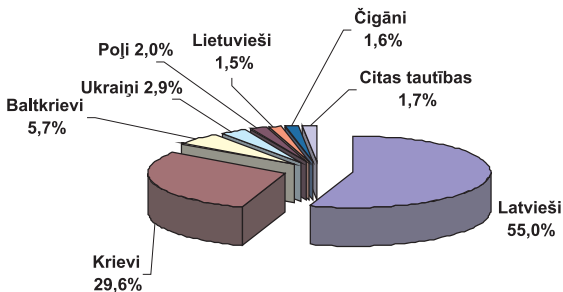
Pastāvīgo iedzīvotāju vecuma grupas 2006. gadā			
	līdz darbības vecumam, %	darbības vecumā, %	virs darbības vecuma, %
Jelgava	14,9	65,6	19,5
Daugavpils	12,4	66,6	21,0
Jūrmala	13,3	64,8	21,9
Liepāja	15,0	63,5	21,5
Rēzekne	13,2	66,4	20,4
Ventspils	14,3	65,1	20,6
Latvija	14,3	64,4	21,3

Pastāvīgo iedzīvotāju vecuma grupas 2007. gadā			
	līdz darbības vecumam, %	darbības vecumā, %	virs darbības vecuma, %
Jelgava	14,8	66,3	18,9
Daugavpils	12,1	67,6	20,3
Jūrmala	12,9	65,7	21,4
Liepāja	14,8	64,3	20,9
Rēzekne	13,4	67,0	19,6
Ventspils	14,0	65,9	20,1
Latvija	14,0	65,3	20,7

Avots: Latvijas Republikas Centrālā statistikas pārvalde

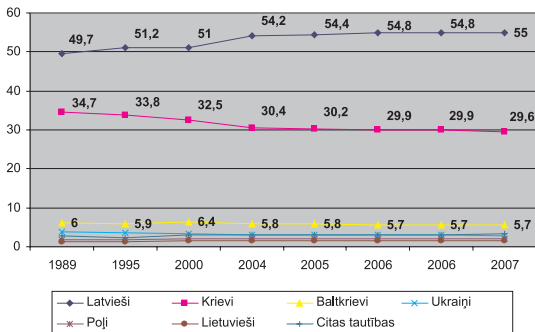
• Iedzīvotāji •

— Pastāvīgo iedzīvotāju nacionālais sastāvs Jelgavā 2007. gada sākumā —



Avots: Latvijas Republikas Centrālā statistikas pārvalde

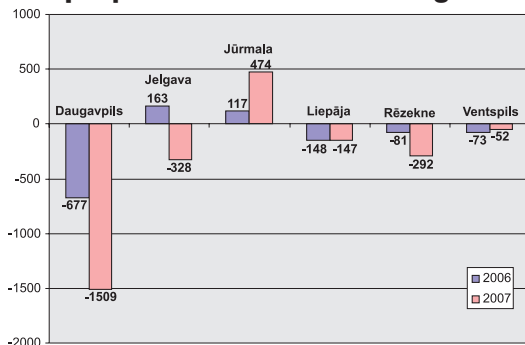
— Pastāvīgo iedzīvotāju nacionālais sastāvs, % —



Avots: Latvijas Republikas Centrālā statistikas pārvalde

• Iedzīvotāji •

— Migrācijas saldo Latvijas lielajās pilsētās 2006. un 2007. gadā —



Avots: Latvijas Republikas Centrālā statistikas pārvalde

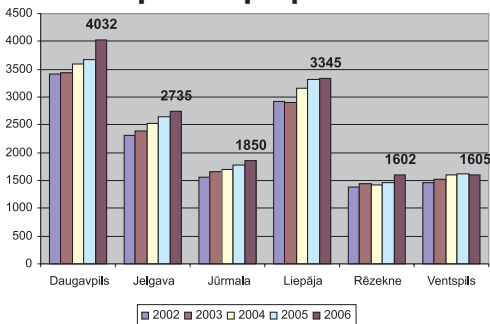
— Dabiskais pieaugums Latvijā un Latvijas lielajās pilsētās —

	Dabiskais pieaugums uz 1000 iedzīv. 2004. gadā	Dabiskais pieaugums uz 1000 iedzīv. 2005. gadā	Dabiskais pieaugums uz 1000 iedzīv. 2006. gadā	Dabiskais pieaugums 2007. gadā	
				Dabiskais pieaugums	Dabiskais pieaugums uz 1000 iedzīv.
Jelgava	-3,0	-2,0	-3,1	-88	-1,4
Daugavpils	-5,7	-6,9	-6,5	-624	-5,9
Jūrmala	-6,2	-5,4	-5,6	-302	-5,4
Liepāja	-3,4	-3,6	-3,4	-280	-3,3
Rēzekne	-7,8	-6,3	-6,0	-170	-4,7
Ventspils	-3,7	-3,9	-4,3	-193	-4,4
Latvija	-5	-4,9	-4,8	-9769	-4,3

Avots: Latvijas Republikas Centrālā statistikas pārvalde

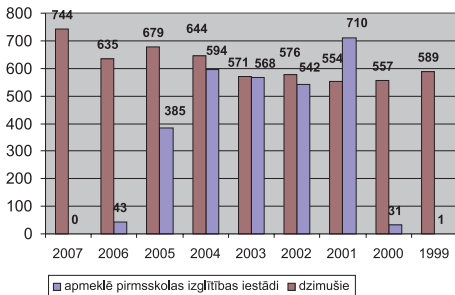
• Izglītība •

— Bērnu skaits pirmsskolas izglītības iestādēs Latvijas lielajās pilsētās —



Avots: Latvijas Republikas Centrālā statistikas pārvalde

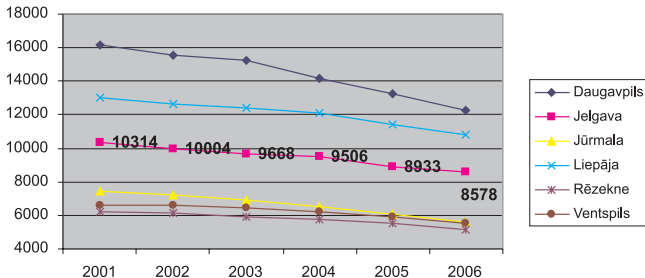
— Jelgavas pilsētas pirmsskolas izglītības iestādes apmeklējo bērnu sadalījums pēc dzimšanas gadiem 2007./2008. m.g. —



Avots: Jelgavas pašvaldības informācija

• Izglītība •

— Skolēnu skaits vispārizglītojošās skolās Latvijas lielajās pilsētās —



Avots: Latvijas Republikas Centrālā statistikas pārvalde

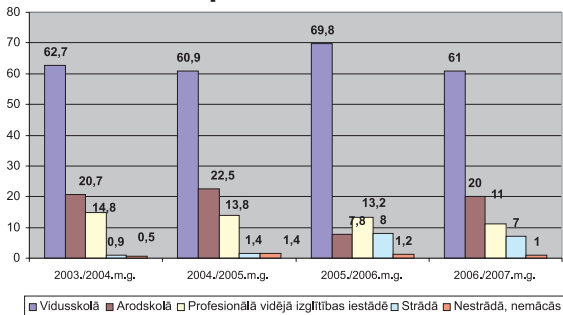
— 2007. gadā Jelgavas Amatu skolu absolvēja un ieguva kvalifikāciju —

Nr.p.k.	Profesija	Absolventu skaits
1.	Drēbnieks	5
2.	Konditors	14
3.	Pavārs	18
4.	Pavāra palīgs	14
5.	Frizieris	15
6.	Mazumtirdzniecības komercdarbinieks	19
7.	Atslēdznieks	–
8.	Montāžas darbu atslēdznieki	–
9.	Virpotājs	13
10.	Viesmīlis	–
	Kopā	98

Avots: Jelgavas pašvaldības informācija

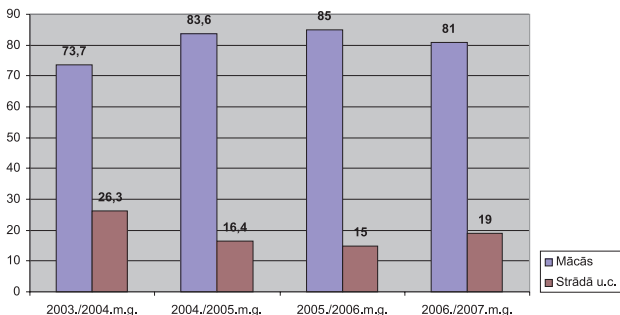
• Izglītība •

— Jelgavas pilsētas 9. klašu beidzēji, kas turpina mācīties, % —



Avots: Jelgavas pašvaldības informācija

— Jelgavas pilsētas 12. klašu beidzēji, kas turpina mācīties, % —



Avots: Jelgavas pašvaldības informācija

• Izglītība •

— Jelgavas pilsētas izglītības iestāžu 2006. gada 9. klašu beidzēji turpina mācīties 2007./2008. m.g. —

Beidza 9. klasi	Mācās		
	Izglītības iestāde	Skaitis	%
817	Vispārējās vidējās izglītības iestādēs	529	65
	Profesionālajās izglītības iestādēs (kopā)	170	21
	Jelgavas Amatū vidusskolā	60	7
	Jelgavas Amatniecības vidusskolā	81	10
	Profesionālajās vidējās izglītības iestādēs	77	9

Avots: Jelgavas pašvaldības informācija

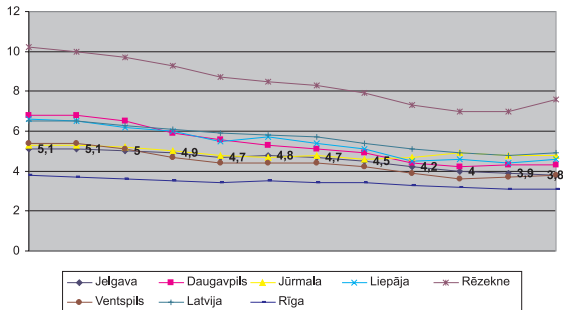
— Jelgavas pilsētas izglītības iestāžu 2006. gada 12. klašu beidzēji turpina mācīties 2007./2008. m.g. —

Beidza 12. klasi	Mācās		
	Augstākās izglītības iestādēs	Skaitis	%
629	Augstskolās (kopā)	510	81
	LLU	177	28
	1. līmeņa augstākajās profesionālajās izglītības iestādēs	35	6

Avots: Jelgavas pašvaldības informācija

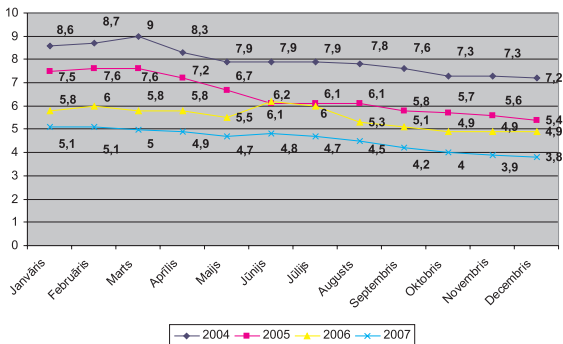
• Nodarbinātība •

— Reģistrētais bezdarba līmenis Latvijā un Latvijas lielajās pilsētās 2007. gadā, % —



Avots: Nodarbinātības valsts aģentūra

— Reģistrētais bezdarba līmenis Jelgavā, % —



Avots: Latvijas Republikas Centrālā statistikas pārvalde un Nodarbinātības valsts aģentūra

• Nodarbinātība •

— Jelgavnieku, kas strādā Rīgā, skaits (dinamikā no 2002. līdz 2007. gadam) —

Gads	Darbaņēmēju, kuru dzīvesvieta ir Jelgavā un darba vieta Rīgā, skaits
2007	14 799
2006	13 942
2005	14 217
2004	13 544
2003	12 949
2002	12 024

Avots: Valsts ieņēmumu dienests

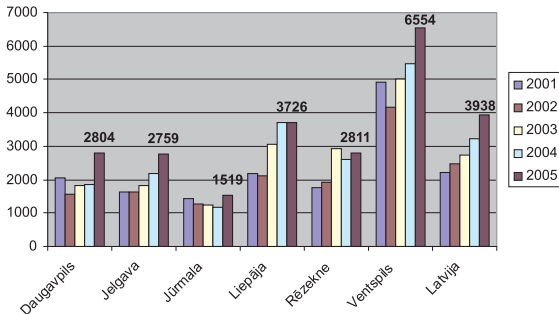
— Darbaņēmēju skaits no apkārtnējiem ražioniem Jelgavas uzņēmumos 2007. gadā —

Darbaņēmēja deklarētā dzīves vieta	Darbaņēmēju skaits
Rīga	1923
Rīgas rajons	553
Jelgavas rajons	5341
Jelgava	20 684
Dobeles rajons, tajā skaitā Dobeles	1125 336
Bauskas rajons, tajā skaitā Bauska	533 138

Avots: Valsts ieņēmumu dienests

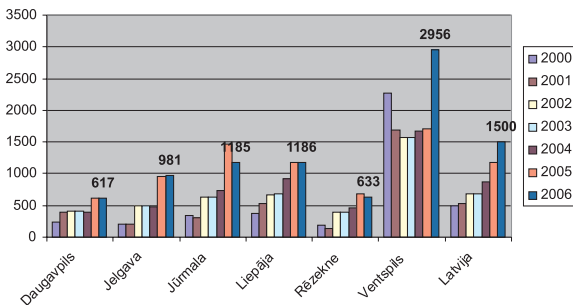
• Tautsaimniecība •

— Iekšzemes kopprodukts Latvijā un lielajās Latvijas pilsētās uz vienu iedzīvotāju, LVL —



Avots: Latvijas Republikas Centrālā statistikas pārvalde

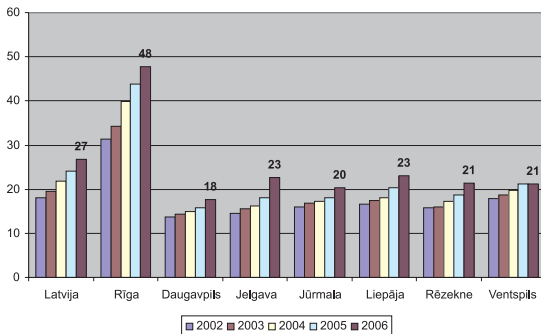
— Nefinanšu investīcijas Latvijā un lielajās Latvijas pilsētās uz vienu iedzīvotāju, LVL —



Avots: Latvijas Republikas Centrālā statistikas pārvalde

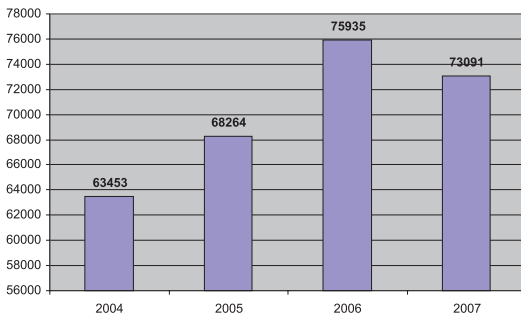
• Tautsaimniecība •

— Aktīvie individuālie komersanti un komercsabiedrības Latvijā un Latvijas lielajās pilsētās uz 1000 iedzīvotājiem —



Avot.

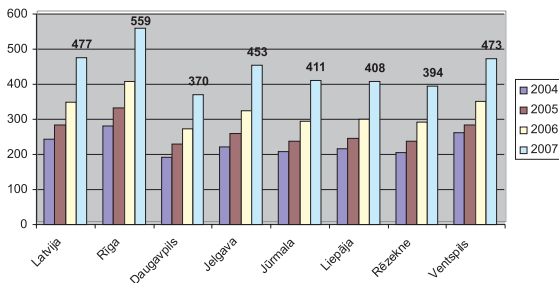
— Rūpniecības produkcijas izlaide Jelgavā, tūkst. Ls —



Avots: Latvijas Republikas Centrālā statistikas pārvalde

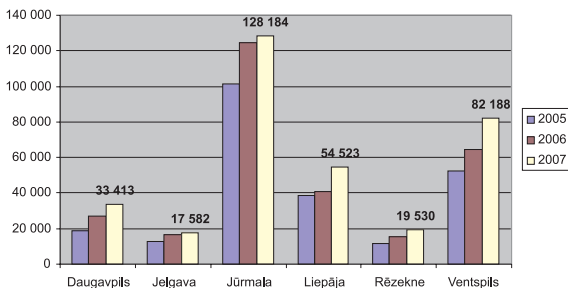
• Tautsaimniecība •

— Strādājošo mēneša vidējā bruto darba samaksa sabiedriskajā sektorā Latvijā un Latvijas lielajās pilsētās, Ls —



Avots: Latvijas Republikas Centrālā statistikas pārvalde

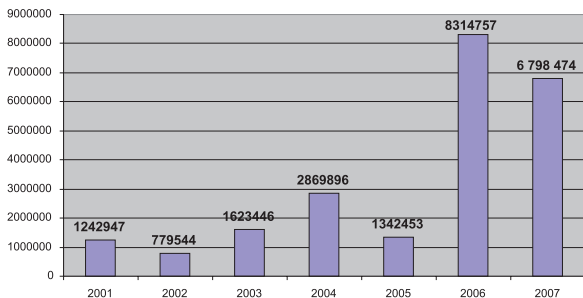
— Apkalpoto personu skaits viesnīcās un citās tūrisma mītnēs Latvijas lielajās pilsētās —



Avots: Latvijas Republikas Centrālā statistikas pārvalde

• Projekti •

— Pašvaldības un tās iestāžu piesaistītās investīcijas 2001. – 2007. gadā, LVL —



— Jelgavas pašvaldības 2007. gadā piesaistītais finansējums pa darbības jomām —

Darbības jomas	Finansējuma apjoms, LVL
Izglītība	2 598 261
Komunālā saimniecība	3 240 310
Civilā aizsardzība un drošība	157 337
Komercedarbības atbalsts	500 000
Kultūra	15 936
Sociālā sfēra	15 000
Integrācija	102 132
Informācijas un komunikāciju tehnoloģijas	169 498

*Avots: Jelgavas pašvaldības informācija
Detalizētāku informāciju skatīt www.jelgava.lv*

• Projekti •

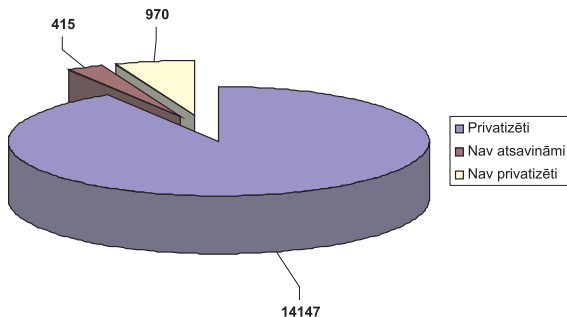
— Lielākie Jelgavas pašvaldības projekti, kuriem 2007. gadā piešķirts finansējums —

Projekta nosaukums	Finansējuma avots	Piešķirtais finansējums, LVL	Kopējais finansējums, LVL
«Biznesa inkubatora izveide»	EM Inovācijas centru un biznesa inkubatoru attīstības programma	400 000	500 000
«Daudzfunkcionālā atbalsta centra izveide bērniem ar īpašām vajadzībām Jelgavā»	EEZ/Norvēģijas finanšu instruments	238 953	281 121
«Latvijas – Lietuvas sadarbība ciņā pret plūdiem»	Eiropas Komisijas Vides ģenerāldirektorāts	125 870	157 337
«Zemgale IT reģions – SIPP izveide Zemgalē»	ERAF	127 123	169 497
«Sabiedrisko ēku energoefektivitātes paaugstināšana Jelgavas pilsētā»	EM Pašvaldību energoefektivitātes programma	122 070	232 070
«Kopā!»	Sabiedrības integrācijas fonds (SIF)	52 499	58 332
«Pētījums par etnisko integrāciju Jelgavas pilsētā»	SIF	39 269	43 626
«Rīgas ielas rekonstrukcija no Loka maģistrāles līdz pilsētas administratīvai robežai»	Satiksmes ministrija (SM)	1 039 989	2 657 704
«Jelgavas 3. pamatskolas energoefektivitātes paaugstināšana un renovācija»	Valsts Investīciju programma (VIP)	162 600	162 600
«Jelgavas 4. pamatskolas energoefektivitātes paaugstināšana un renovācija»	VIP	212 636	212 636
«Jelgavas 6. vidusskolas energoefektivitātes paaugstināšana un renovācija»	VIP	123 038	123 038
«Jelgavas 4. vidusskolas piebūve»	VIP	800 000	1 648 170
«Jelgavas 1. sanatorijas internātpamatskolas energoefektivitātes paaugstināšana»	VIP	257 414	257 414

Avots: Jelgavas pašvaldības informācija

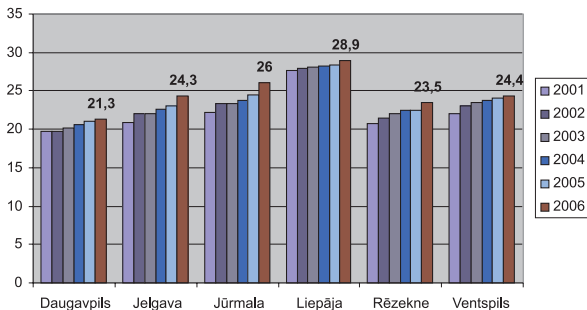
• Būvniecība •

— Dzīvokļu privatizācija Jelgavā līdz 2007. gada 10. maijam —



Avots: Jelgavas pašvaldības informācija

— Dzīvojamais fonds Latvijas lielajās pilsētās vidēji uz vienu iedzīvotāju, m² —



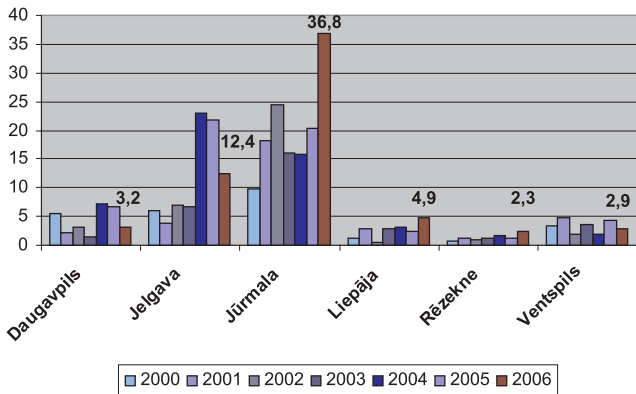
Avots: Latvijas Republikas Centrālā statistikas pārvalde

— Izsniegtās būvatļaujas un ekspluatācijā pieņemtās ēkas Jelgavā 2007. gadā —

Būves	Izsniegtās būvatļaujas (skaits)		Pieņemts ekspluatācijā (skaits)			
	Kopā	Jauna būvniecība	Rekonstrukcija, renovācija	Kopā	Jauna būvniecība	Rekonstrukcija, renovācija
Būves kopā (I+II)	557	338	219	237	202	35
Ēkas						
Dzīvojamās mājas						
Individuālās mājas	315	206	109	82	57	25
Daudzdzīvokļu mājas	7	7	-	3	3	-
Nedzīvojamās ēkas						
Rūpnīcas	11	3	8	4	3	1
Veikali (tirdzniecības objekti)	11	4	7	7	9	3
Pakalpojumu objekti						
Citi	187	101	86	137	124	2
Inženierbūves						
Ielas	26	17	9	4	-	4

Avots: Jelgavas pašvaldības informācija

— Uzbūvētās dzīvojamās ēkas
Latvijas lielajās pilsētās, tūkst. m² —



Avots: Latvijas Republikas Centrālā statistikas pārvalde

2007. gadā pieņemtas ekspluatācijā: 82 ģimenes mājas (būvniecība un rekonstrukcija); 8 biroju ēkas ar kopējo platību 7466 m²; 9 vairumtirdzniecības un mazumtirdzniecības ēkas ar kopējo platību 10 353 m²; 5 ražošanas ēkas un noliktavas ar kopējo platību 3692 m².

— Ievērojamākie objekti, kas pieņemti ekspluatācijā 2007. gadā —

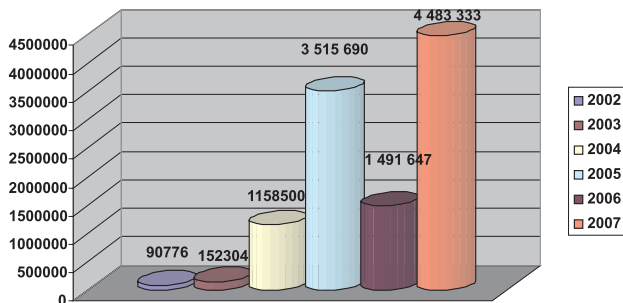
1. LLU Veterinārmedicīnas fakultātes bioloģisko atkritumu dedzinātava Helmaņa ielā 8;
2. Lielveikala «Elvi» 2. kārtā (otrais stāvs) Rūpniecības ielā 77a;
3. Biedrība «Zinātnes inovāciju un testēšanas centrs» – biroju un laboratoriju ēka Cukura ielā 2b;
4. SIA «KA Jelgava» – «Kesko Agro Jelgava» – pārdošanas un servisa centrs Rubeņu ceļā 46c;
5. JPPA «Kultūra» – Jelgavas kultūras nama ieejas kāpņu rekonstrukcija K.Barona ielā 6;
6. SIA «Atmodas 86» – piecstāvu ar mansardstāvu dzīvojamā māja (39 dzīvokļi) Atmodas ielā 86;
7. RKS «Prestīžs» – daudzfunkcionālais centrs Dobeles šosejā 7;
8. Ģederta Eliasa Jelgavas Vēstures un mākslas muzejs – fasāžu restaurācija un teritorijas labiekārtošana Akadēmijas ielā 10;
9. Uzvaras parka rekonstrukcija Uzvaras ielā 51;
10. Dienas centrs cilvēkiem ar īpašām vajadzībām un fizioterapijas nodaļa Stacijas ielā 13.

— Ievērojamākie objekti, kuriem izsniegtas būvatļaujas 2007. gadā —

1. Svētes upes tilta rekonstrukcija (pilsētas daļa);
2. Dobeles šosejas un 4. līnijas krustojuma satiksmes drošības uzlabošana;
3. Peldu ielas izbūve;
4. Ģederta Eliasa Jelgavas Vēstures un mākslas muzejs – fasāžu restaurācija un teritorijas labiekārtošana;
5. SIA «eMedia Trans» – multifunkcionālais sporta un darījumu centrs (0 cikls) Rīgas ielā 11b;
6. Uzvaras parka rekonstrukcijas 3. kārtā;
7. A/s «AMO Plant» – automobiļu ražošanas industriālais komplekss (0 cikls) Aviācijas ielā 42;
8. Tērvetes ielas rekonstrukcija posmā no Raiņa līdz Rūpniecības ielai;
9. SIA «Prestīžs» – daudzfunkcionālais sabiedriskais centrs Dobeles šosejā 7;
10. SIA «Maxima Latvija» – tirdzniecības centrs un degvielas uzpildes stacija Dobeles šosejā 47a.

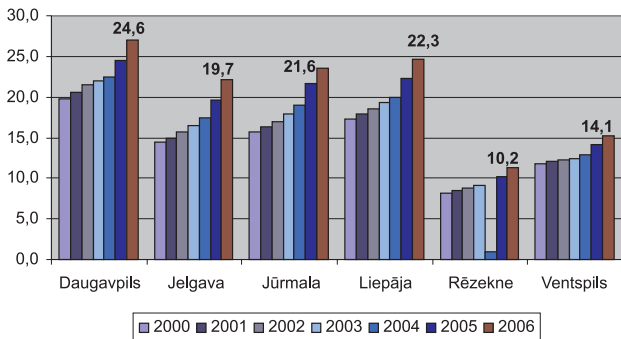
• Transports •

— Jelgavas ielu rekonstrukcijai atvēlētie līdzekļi 2002. – 2007. gadā, LVL —



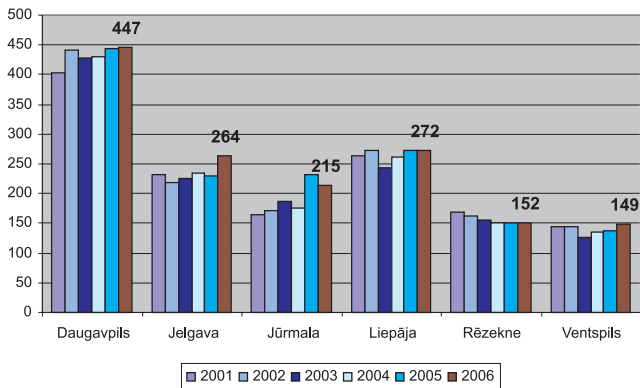
Avots: Jelgavas pašvaldības informācija

— Reģistrēto vieglo automobiļu skaits Latvijas lielajās pilsētās, tūkst. —



Avots: Latvijas Republikas Centrālā statistikas pārvalde

— Ārstu skaits Latvijas lielajās pilsētās —

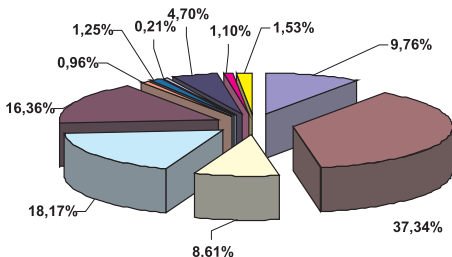


Avots: Latvijas Republikas Centrālā statistikas pārvalde

Jelgavas pilsētā strādā 45 ģimenes ārsti, vidēji uz vienu ģimenes ārstu reģistrēti 1640 pacienti. Slimnīcā ir 283 gultasvietas, strādā 50 ārsti un viens provizors, kā arī 154 medicīnas māsas, vecmātes, laboranti. Par pacientiem rūpējas 81 māsu palīgs un sanitārs, saimnieciskos darbos iesaistīts 61 darbinieks. Slimnīcā gadā stacionārā ārstnieciskā palīdzība tiek sniegta vairāk nekā 12 356 pacientiem ar vidējo ārstēšanas laiku 6,6 dienas.

• Sociālā sfēra •

— Pašvaldības sociālo pabalstu sadalījums 2007. gadā, % —



■ GMI pabalsts	■ Pabalsti ārkārtas gadījumos
■ Dzīvokļa pabalsts	■ Apbedīšanas pabalsts
□ Pabalsts individuālās apkures nodrošināšanai	□ Pabalsts sodu izcietušām personām dzīves uzsākšanai
□ Pabalsts medicīnisko pakalpojumu apmaksāšanai	■ Pabalsts bērna izglītībai un audzināšanai
■ Pabalsts bezmaksas ēdināšanai skolā un pirmsskolas izglītības iestādēs pakalpojumu apmaksāšanai	■ Pabalsts bāreņiem dzīves uzsākšanai
	■ Pabalsti audžu ģimenēm

Avots: Jelgavas pašvaldības informācija

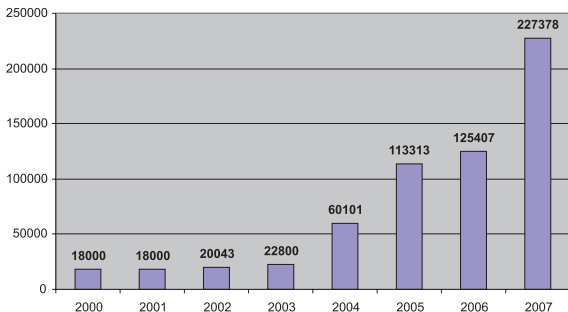
— Pēc ienākumiem un materiālā stāvokļa izvērtēto ģimeņu, pašvaldības sociālo pabalstu saņēmēju raksturojums —

Ģimenes tips	Ģimeņu skaits	Personu skaits	Sociālais pabalsts (Ls)
1 – 2 bērni un viens vai vairāki darbspējīgie	328	999	85 436
1 – 2 bērni un neviens darbspējīgais	47	118	11 346
3 un vairāk bērnu un viens vai vairāki darbspējīgie	137	757	73 216
3 un vairāk bērnu un neviens darbspējīgais	6	28	3342
Bez bērniem un vienu vai vairākiem darbspējīgiem	165	277	31 339
Bez bērniem un nevienu darbspējīgo	2342	2560	314 593
Kopā	3025	4739	519 272

Avots: Jelgavas pašvaldības informācija

• Kultūra •

— Jelgavas pilsētas kultūras pasākumu finansējums 2000. – 2007. gadā, Ls —



Avots: Jelgavas pašvaldības informācija

— Sarīkojumi —

2007. gadā būtiski palielinājās kultūras pasākumu apmeklētāju skaits. Sevišķi liels pieaugums bija brīvdabas pasākumiem – par 49%. Kopējais skaits brīvdabas pasākumos bija 159 210 apmeklētāji.

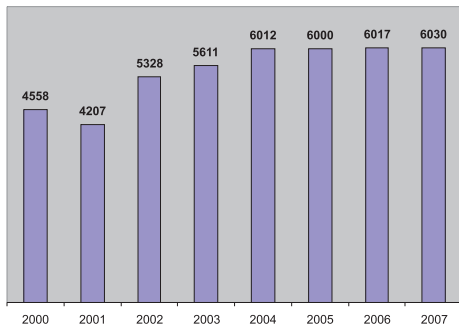
— Kultūras pasākumi —

Gads	2003	2004	2005	2006	2007
Kultūras pasākumu apmeklētāju skaits Jelgavas kultūras namā	24 245	45 217	76 069	141 027	151 258
Kultūras pasākumu skaits Jelgavas kultūras namā	96	192	194	237	245
Brīvdabas pasākumu apmeklētāju skaits	*	*	93 700	107 187	159 210
Brīvdabas pasākumu skaits	*	*	18	35	40

* informācija netika apkopota

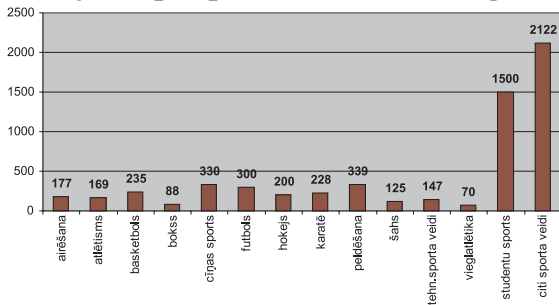
• Sports •

— Sporta aktivitātēs iesaistītie jelgavnieki 2000. – 2007. gadā —



Avots: sporta klubu atskaites

— Sporta aktivitātēs iesaistītie jelgavnieki sadalījumā pa sporta veidiem 2007. gadā —



Avots: sporta klubu atskaites

— Jelgava salīdzinājumā ar citām
Latvijas lielajām pilsētām, 2007. gads —

	Iedzīvotāju skaits	Teritorija, km	Blīvums, iedz./km ²	Attālums līdz Rīgai
Jelgava	66 051	60	1100,9	42
Daugavpils	108 091	73	1480,7	229
Jūrmala	55 408	99,9	554,1	24
Liepāja	85 477	60,4	1424,6	223
Rēzekne	36 345	17,5	2019,2	244
Ventspils	43 544	55,4	791,7	202
Rīga	722 485	307	2353,4	—

• Sadraudzības pilsētas •

Pērnavā (Igaunija)

Sadarbības līgums noslēgts 1957. gadā. Notiek sadarbība izglītības un kultūras jomā. Pilsētas teritorija ir 32 km². Iedzīvotāju skaits 2005. gadā – 43 788.

www.parnu.ee



Šauļi (Lietuva)

Sadarbības līgums noslēgts 1960. gadā. Svarīgākās sadarbības jomas – izglītība, kultūra, sports, sociālā labklājība un atkarības vielu profilakse. Teritorija – 69,5 km², iedzīvotāju skaits – apmēram 133 800.

www.siauliai.lt



Vejlē (Dānija)

Sadarbības līgums noslēgts 1992. gadā. Notiek sadarbība izglītības jomā un pašvaldības darbinieku pieredzes apmaiņa. Pilsēta atrodas Dānijas kontinentālajā daļā, iedzīvotāju skaits – apmēram 54 000.

www.vejde.dk



Šinjingā (Taivāna)

Sadarbības līgums noslēgts 2000. gadā. Tas paredz sadarbību mākslas un kultūras jomā. Pilsēta atrodas Tainanas provinces ziemeļos un ir provinces administratīvais centrs. Pilsētas teritorija – 38,54 km². Iedzīvotāju skaits – apmēram 75 000.



Alkamo (Itālija)

Sadarbības līgums noslēgts 2002. gadā. Tas paredz sadarbību kultūras, sporta un sociālās labklājības veicināšanas jomā. Tiek plānots attīstīt tirdzniecības sakarus un veicināt uzņēmējdarbību. Aktīvi sadarbojas Jelgavas un Alkamo Rotari klubi.

www.alcamo.it



Baranoviči (Baltkrievija)

Sadarbības līgums noslēgts 2003. gadā. Svarīgākās sadarbības jomas – izglītība, kultūra, sports, atkarības vielu profilakse. Tiek plānots sākt sadarbību ekonomikas jomā.

www.baranovichy.by



• Sadraudzības pilsētas •

Maskavas Dienvidu administratīvais rajons (Krievija)

Nodomu protokols parakstīts 2003. gadā, liekot pamatus sadarbībai inženierzinātņu jomā. Pašlaik Jelgavai izveidojusies sadarbība ar ZIL rūpnīcu un norit sagatavošanās darbi, lai Jelgavā sāktu vidējas kravnesības automobiļu ražošanu rūpnīcā «AMO Plant».

Maskavas dienvidu apgabalā dzīvo apmēram 9 000 000 iedzīvotāju.

www.mos.ru



Magadana (Krievija)

Sadarbības līgums parakstīts 2006. gada 18. augustā, paredzot sadarbību kultūras, izglītības, ekonomikas, sporta, tūrisma, zinātnes un sociālās politikas jomā. Turklāt pilsētā ir latviešu diaspora (latvieši vai to pēcnācēji, kas PSRS okupācijas gados tika izsūtīti), kas labprāt vēlētos uzturēt ciešus kontaktus ar Latviju.

www.magadan.ru



Ruelmalmezona (Francija)

Sadarbība aizsākās Francijas festivāla «Pārsteidzošā Latvija» laikā un tika nostiprināta Latvijā festivāla «Francijas pavasaris» gaitā. Sadarbības līgums noslēgts 2007. gada 28. jūnijā, paredzot sadarbību ekonomikas, uzņēmējdarbības, izglītības, zinātnes un kultūras jomā. Kopīgu sadarbību sākušas Jelgavas Valsts un Rišeljē ģimnāzijas.

www.mairie-rueilmalmaison.fr



Berlīne (Vācija)

Vienošanās par sadarbību tika parakstīta 2003. gada martā, paredzot ciešu sadarbību komunālās saimniecības jomā un sabiedriskā transporta attīstībā Zemgalē, ieskaitot reģionālo transportu. Vienošanās arī paredz veicināt investīciju piesaisti Zemgales reģionā un saīsu stiprināšanu kultūras un izglītības jomā.

www.berlin.de



Helleforsas (Zviedrija)

Sadarbības līgums noslēgts 2004. gadā. Tiek īstenota sadarbība pilsētvides veidošanā un ainavu arhitektu izglītošanā. Tika sākta arī sadarbība ar Latvijas Lauksaimniecības universitātes Pārtikas tehnoloģijas fakultāti kulinārijas mākslas jomā. Nākotnē paredzēta sadarbība arī kultūras un sociālo lietu jomā.

www.hellefors.se



• Sadraudzības pilsētas •

Naka (Zviedrija)

Stokholmas piepilsēta ar apmēram 75 700 iedzīvotājiem. Savulaik sadarbība tika sākta ES finansēto projektu gaitā. Pašlaik ir izveidojusies cieša sadraudzība un notiek sadarbība un pieredzes apmaiņa pašvaldības, vides, izglītības, kultūras, sporta, atkarības vielu profilakses jomā. Sadarbojas arī jaunieši (piemēram, Spīdoles ģimnāzijas audzēkņi) un sabiedriskās organizācijas («Vecāki Jelgavai»).

www.nacka.se



Belostoka (Polija)

Belostoka ir lielākā un viena no vēsturiski bagātākajām pilsētām Polijas ziemeļaustrumos. Pilsētas teritorija – 102 km², iedzīvotāju skaits – apmēram 295 000. Izveidojusies aktīva sadarbība pašvaldību pieredzes apmaiņā un kultūras jomā. Sadarbību stiprina arī Latvijas Poļu savienības Jelgavas nodaļa.

www.bialystok.pl



Molodečno (Baltkrievija)

Pilsētas teritorija – 27 km². Atrodas 72 km no galvaspilsētas Minskas. Pēc iedzīvotāju daudzuma tā ir 15. lielākā Baltkrievijas pilsēta. Iedzīvotāju skaits – 98 200.

www.molodechno.by



Ivanofrankovska (Ukraina)

Sadarbības līgums noslēgts 2007. gadā, lai veidotu sadarbību kultūras, izglītības, uzņēmējdarbības, komunālās saimniecības, sociālās labklājības jomā un īstenotu kopīgus ES projektus.

www.mvk.if.ua



Novu Odesa (Brazīlija)

Nodomu protokols tika noslēgts 2007. gada 10. jūnijā, paredzot sadarbību daudzās jomās, tostarp arī sniedzot atbalstu organizācijām, uzņēmumiem, valsts iestādēm un nevalstiskām organizācijām palīdzot veidot savstarpējos kontaktus un veicinot abu valstu kultūru un vēstures izpratni; turklāt Novu Odesā ir lielākā latviešu kopiena Brazīlijā.

www.novaodessa.sp.gov.br



• Kultūras pasākumi •

— Nozīmīgākie kultūras pasākumi Jelgavā 2008. gadā —

Datums	Pasākums	Vieta
9. – 10. februāris	10. Starptautiskais ledus skulptūru festivāls Jelgavā. Tēma – «Waterworld».	Hercoga Jēkaba laukums
13. februāris	Mīlestības balle	Jelgavas pils, LLU
16. februāris	Latvijas labāko deju kolektīvu koncerts «Mēs mīlam dejā»	Jelgavas kultūras nams
27. februāris	19. studentu folkfestivāls	Jelgavas pils, LLU
23. marts	Lieldienu pastaiga	Jelgavas pils parks
23. aprīlis	Starptautiskais baleta festivāls	Jelgavas kultūras nams
26. aprīlis	Latvijas bērnu un jauniešu popgrupu festivāls «Baltā kaza 2008»	Jelgavas kultūras nams
2. – 3. maijs	Latvijas Stādu parāde	Jelgavas pils pagalms un parks
29. maijs – 1. jūnijs	Jelgavas Pilsētas svētki	Jelgavas pilsēta
9. – 13. jūnijs	2. Starptautiskais smilšu skulptūru festivāls Jelgavā «Summer signs 2008»	Uzvaras parks
15. jūnijs	Jelgavas pils 270 gadu svinības	Jelgavas pils, pagalms un parks
23. – 24. jūnijs	Zāļu tirgus, Līgo svētki Jelgavā	Hercoga Jēkaba laukums

• Kultūras pasākumi •

— Nozīmīgākie kultūras pasākumi Jelgavā 2008. gadā —

Datums	Pasākums	Vieta
5. – 12. jūlijs	Jelgavas kolektīvi piedalās XXIV Vispārējos latviešu Dziesmu un XIV Deju svētkos	Rīga
30. augusts	VIII Vispārējie Latvijas Piena, maizes un medus svētki Jelgavā, 6. Piena paku laivu regate	Hercoga Jēkaba laukums; Lielupe
31. augusts	«Zinību dienu gaidot!»	Hercoga Jēkaba laukums
1. septembris	«Uzsāc gadu savādāk»	Raiņa parks
10. – 13. septembris	5. Starptautiskais grafiti mākslas festivāls Jelgavā	Skvērs aiz Jelgavas kultūras nama
20. septembris	Miķeļdienu gaidot – Miķeļdienas gadatirgus	Hercoga Jēkaba laukums
1. oktobris	Azemitologa svētki	Jelgavas pils, LLU
10. – 12. oktobris	10. Latvijas amatierteātru festivāls «No aktiera nāk joki»	Jelgavas pilsētas kultūras nams
13. – 14. novembris	Studentu dienas Jelgavā	Jelgavas pilsēta
11. – 21. novembris	«Latvijai 90», 18. novembra svētku programma, «Latvija ugunszīmēs», ugunošana	Jelgavas pilsēta, Hercoga Jēkaba laukums, kultūras nams
19. – 20. decembris	Ziemassvētku balles pili	Jelgavas pils, LLU
31. decembris	Gadumijas pasākumi Jelgavā	Jelgavas pilsētas kultūras nams, Jelgavas pilsēta

• Sporta pasākumi •

— Nozīmīgākie sporta pasākumi Jelgavā 2008. gadā —

Laiks	Pasākums	Vieta
10. janvāris	Jelgavas pirmsskolas iestāžu sporta sacensības «Sporta servisa centra LIELĀ BALVA 2008»	Jelgavas Sporta halle
25. janvāris	«Sporta laureāts 2007», Jelgavas pilsētas labāko sportistu, komandu, treneru, sporta skolotāju, sporta darbinieku, sporta veterānu apbalvošana par sasniegumiem 2007. gadā	Jelgavas kultūras nams
23. februāris	2008. gada Latvijas čempionāts 10 dejās, Jelgavas pašvaldības kauss, BAO kauss sporta dejās	Jelgavas Sporta halle
27. marts	Jelgavas vispārizglītojošo skolu sporta sacensības «Sporta servisa centra LIELĀ BALVA 2008»	Jelgavas Sporta halle
4. – 6. aprīlis	Jelgavas atklātais čempionāts boksa	Jelgavas Sporta halle
12. aprīlis	Sporta servisa centra kausa izcīņa galda tenisā	Sporta nams Raina ielā 6
13. aprīlis	Jelgavas pilsētas atklātais čempionāts volejbolā vīriešiem un sievietēm	Jelgavas Sporta halle
1. maijs	Pavasara kausa izcīņa – Latvijas, Baltijas čempionāts smaiļošanā un kanoe airēšanā	Airēšanas bāze Pasta salā
1. maijs	Stafešu skrējieni pa pilsētas ielām	Starts Hercoga Jēkaba laukumā
9. maijs	<i>Streetball</i> turnīrs jauniešiem	Hercoga Jēkaba laukums
10. maijs	Jelgavas J.K.A. karatē-do čempionāts	Sporta nams Raina ielā 6
24. maijs	Latvijas <i>Streetball</i> čempionāts (Jelgavas posms)	Pie Krājbankas ledus halles
24. maijs	Jelgavas pilsētas sporta diena un Latvijas Basketbola tūre (Jelgavas posms)	Pie Jelgavas Sporta halles
24. maijs	Jelgavas Jahtkluba sezonas atklāšanas regate ķiljahtām un mikrokreiserjahtām	Lielupe

• Sporta pasākumi •

— Nozīmīgākie sporta pasākumi Jelgavā 2008. gadā —

Laiks	Pasākums	Vieta
13. – 15. jūnijs	II Latvijas Olimpiāde	Ventspils
2. augusts	Jelgavas pilsētas atklātais čempionāts airēšanā	Lielupe, BJSS airēšanas bāze
20. septembris	Latvijas čempionāts divniekos un Jelgavas kauss divniekos smaiļošanā un kanoe airēšanā	Lielupe, BJSS airēšanas bāze
18. – 20. septembris	Jelgavas domes kausa izcīņa basketbolā vīriešiem	Jelgavas Sporta halle
4. oktobris	Zemgales rudens maratons – Latvijas, Baltijas čempionāts smaiļošanā un kanoe airēšanā	Airēšanas bāze Pasta salā
8. oktobris	LLU «Studentiskās spēles 2008»	LLU sporta bāzes
29. novembris	Pirmsskolas vecuma bērnu sporta svētki «Heijā, heijā, pulkā nāc!»	Jelgavas Sporta halle
decembris	Sporta servisa centra kausa izcīņa basketbolā vīriešiem	Jelgavas Sporta halle, sporta nams «Daugava»

• Uzziņu informācija •

Palīdzība

Nosaukums	Tālrunis
Ugunsdzēsība un glābšana	01 112 63022255
Policija	02 63004200 63004202
Neatliekamā medicīniskā palīdzība	63022910
Pašvaldības policija	63025615
Zemessardze	63024810

Sakari un transports

Diennakts uzziņas	1180
«Lattelekom» Klientu apkalpošanas dienests	8008040
«Latvijas Mobilais Telefons», diennakts uzziņas	8000076
«Tele 2», diennakts uzziņas	29560600
«Bite» mobilie sakari	25850110
Latvijas Dzelzceļa uzziņas	1181
Jelgavas Autobusu parks	63022513
Jelgavas autoosta	63022639
Taksometru pakalpojumi	28622800

Pakalpojumi

Jelgavas pilsētas un rajona Tūrisma informācijas centrs	63022751
SIA «Jelgavas Nekustamā īpašuma pārvalde», remontdarbu pieteikšana, avāriju likvidēšana	63020000
SIA «Jelgavas ūdens»	63021091

• Uzziņu informācija •

Jelgavas dome

Lielā iela 11, Jelgava, LV-3001
Tālrunis: 63005522 (Informācijas aģentūra)
Fakss: 63029059
e-pasts: dome@dome.jelgava.lv
www.jelgava.lv

Jelgavas Izglītības pārvalde

Svētes iela 22, Jelgava, LV-3001
Tālrunis: 63012460
Fakss: 63012490
e-pasts: sv@jelgava.lv
www.jip.jelgava.lv

Aģentūra «Kultūra»

K.Barona iela 5, Jelgava, LV-3001
Tālrunis: 63023461
Fakss: 63084676
e-pasts: kcn@dome.jelgava.lv

Jelgavas Sociālo lietu pārvalde

Pulkveža O.Kalpaka iela 9, Jelgava, LV-3001
Tālrunis: 63007489
Fakss: 63007536
e-pasts: soc@dome.jelgava.lv

Aģentūra «Pilsētsaimniecība»

Pulkveža O.Kalpaka iela 16a, Jelgava, LV-3001
Tālrunis: 63084470
Fakss: 63023869
e-pasts: ppap@dome.jelgava.lv

Reģionālais pieaugušo izglītības centrs

Svētes iela 33, Jelgava, LV-3001
Tālrunis: 63082101
Fakss: 63007033
e-pasts: birojs@jelgava.lv
www.jrpic.lv

Sporta servisa centrs

Raiņa iela 6, Jelgava, LV-3001
Tālrunis: 63027504
Fakss: 63027503
e-pasts: jssc@dome.jelgava.lv

Izdeva:
Jelgava pilsētas dome



Lielā iela 11, Jelgava
tel. 3005522
www.jelgava.lv