

An aerial photograph of a city street in Jelgava, Latvia. The street is wide and lined with trees, with various buildings on either side. A church with a red steeple is visible in the upper right. The text 'Jelgava skaitļos 2009' is overlaid at the bottom.

**Jelgava
skaitļos
2009**



Cienījamie jelgavnieki un pilsētas viesi!

Ikviens patiesi mīl tikai vienu pilsētu – pilsētu, kuras elpu un garu izprot līdz pašai tās dziļākajai būtībai. Tā ikviens īsts jelgavnieks mīl un lepojas ar savu pilsētu. Mēs lepojamies ar savu vēsturi, tradīcijām un veidojam jaunas. Tomēr visvairāk lepojamies ar saviem cilvēkiem-gudriem, talantīgiem un strādīgiem, kuri vienmēr ir gatavi ieguldīt prātu un sirdi pilsētas un valsts uzplaukumā. Jelgavas vēsture ir bagāta, bet šodien veidojam mēs.

Protams, vienmēr gribas vairāk, labāk, ātrāk. Tomēr svarīgāk ir stabili, droši un plānveidīgi. Un Jelgavas attīstība šajos gados ir viennozīmīgi ir gājusi uz augšup.

Andris Rāviņš,
Jelgavas domes priekšsēdētājs

Īsi par Jelgavu

Jelgava atrodas Zemgales līdzenuma dienvidu daļā.

Tā ir ceturrtā lielākā pilsēta Latvijā.

Jelgavas kopplatība ir 60,3 km², no kuriem:

- ūdens platības ir 2,72 km²

- parki aizņem 1,62 km²

- meži aizņem 12,64 km²



Jelgava ir vienīgā pilsēta Latvijā, kuras ģerbonī ir attēlots valsts mazais ģerbonis. Ģerboni pilsēta ieguva reizē ar pilsētas tiesībām 1573. gadā. Pirmajā ģerbonī bija atainota kronēta brieža galva aveņsarkanā laukā, tagad pilsētas ģerbonis ir alņa galva purpura laukā.



1938. gada 28. oktobrī tika apstiprināts pilsētas karogs.

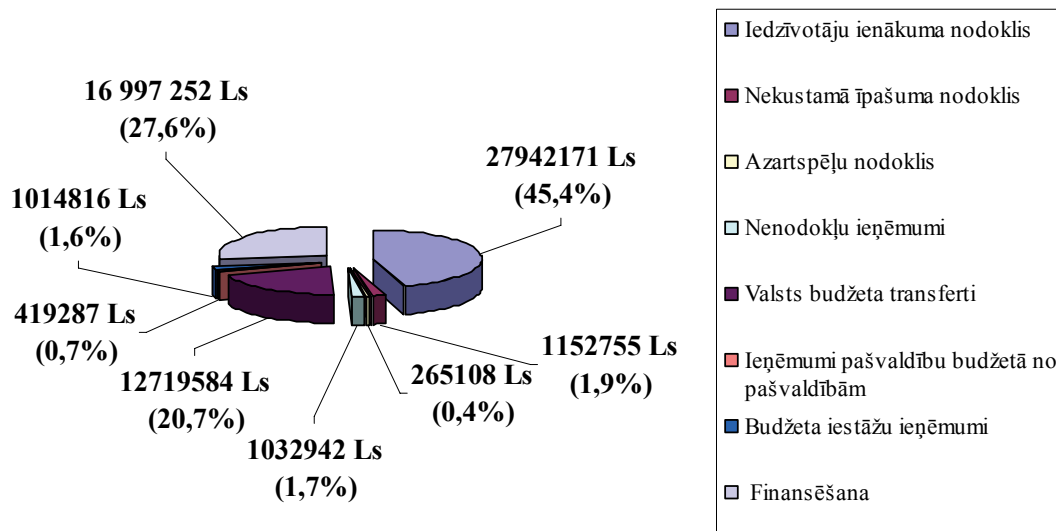
Tas dalīts divās vienāda platuma daļās: augšā tumši zils, bet apakšā - sarkans; karoga centrā ir Jelgavas pilsētas ģerbonis.

Attālumi:

Jelgava - Rīga	42 km
Jelgava- Viļņa	295 km
Jelgava- Tallina	350 km
Jelgava - Maskava	1053 km
Jelgava - Stokholma	482 km
Jelgava - Berlīne	1221 km
Jelgava- Vīne	1403 km

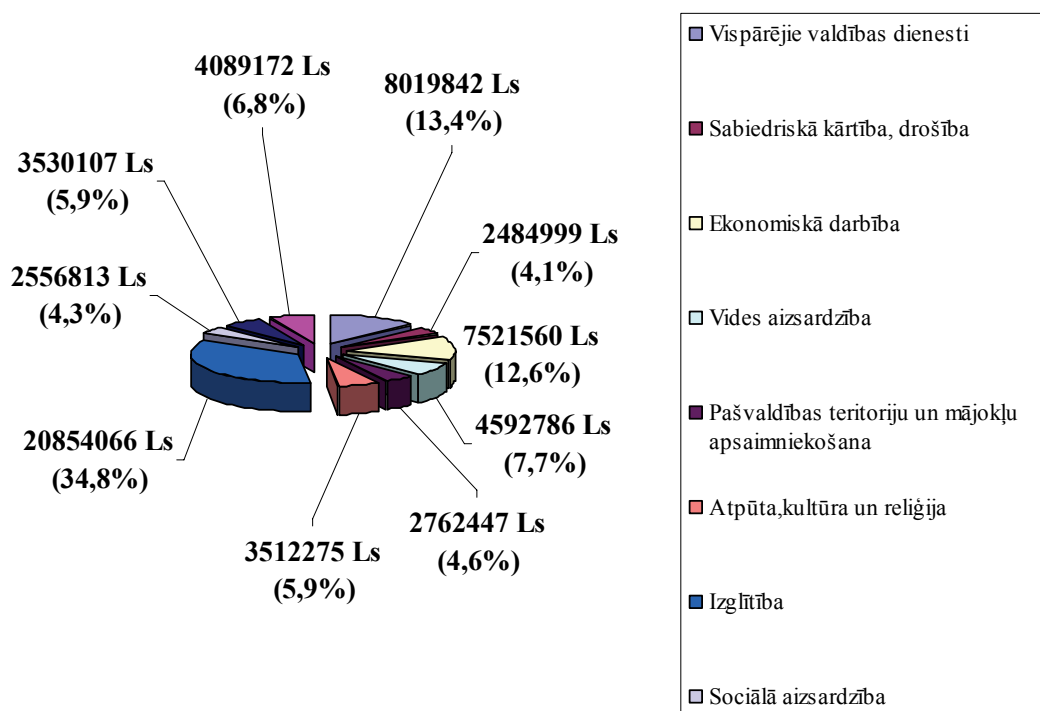
Pašvaldības budžets

Budžeta ieņēmumi 2008.gadā, %



Avots: Jelgavas pašvaldības informācija

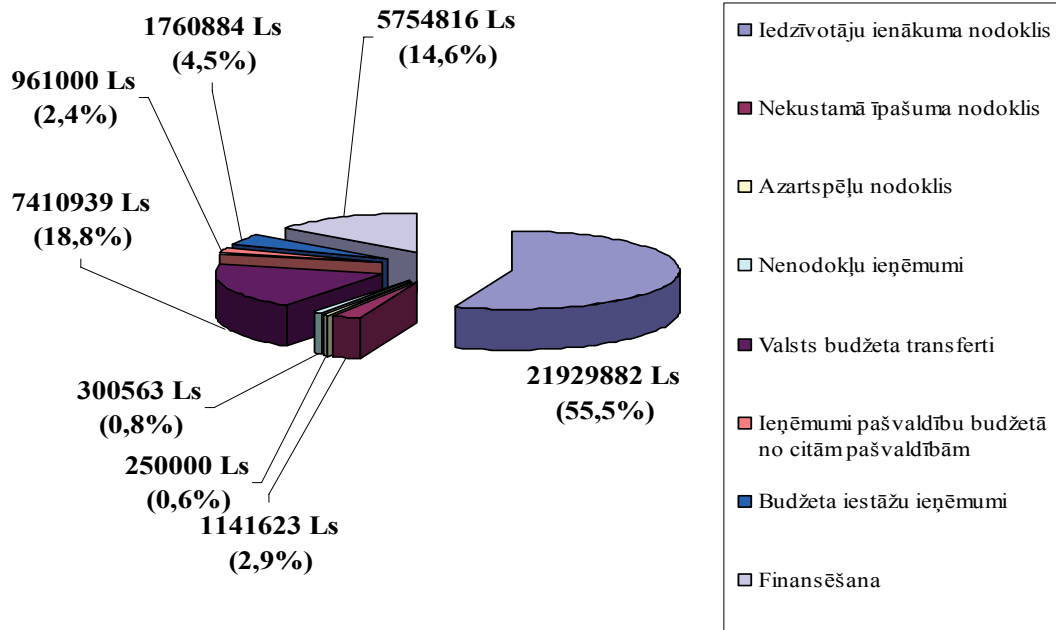
Budžeta izdevumi 2008.gadā, %



Avots: Jelgavas pašvaldības informācija

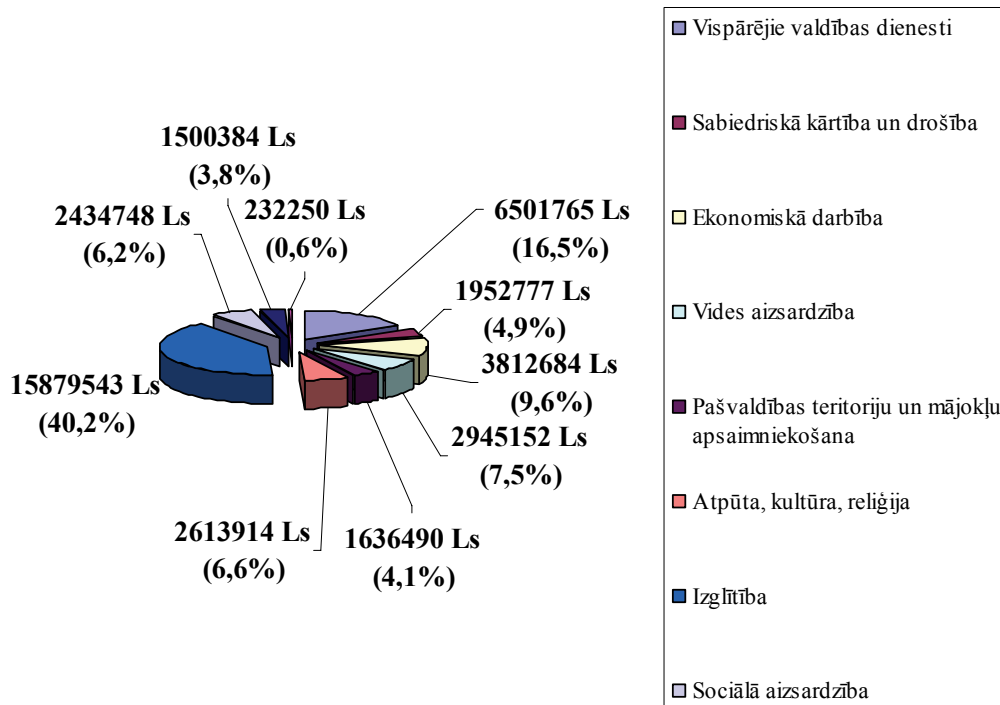
Pašvaldības budžets

Plānotie budžeta ieņēmumi 2009.gadā, %



Avots: Jelgavas pašvaldības informācija

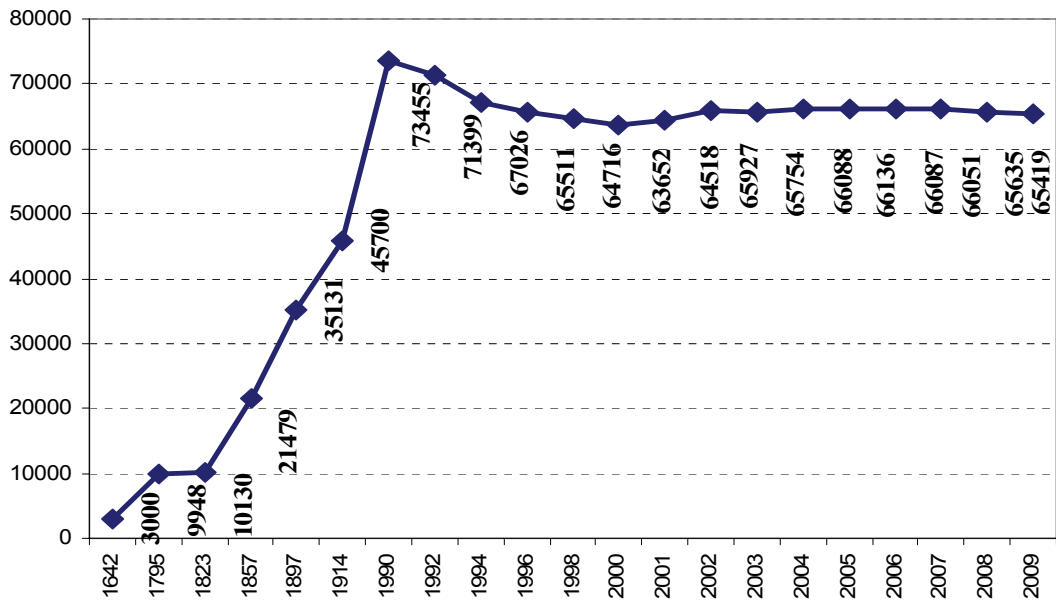
Plānotie budžeta izdevumi 2009.gadā, %



Avots: Jelgavas pašvaldības informācija

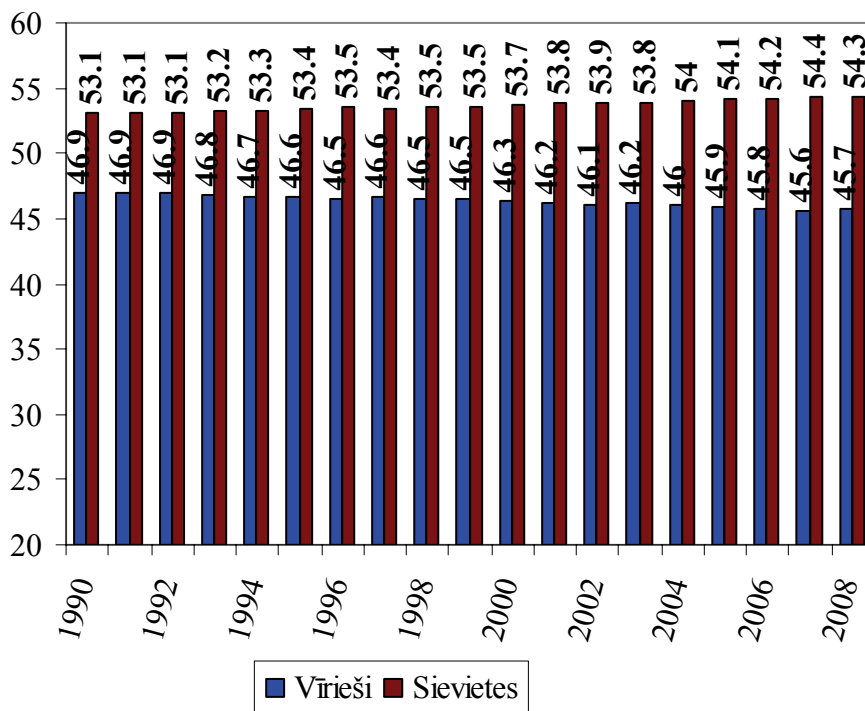
Iedzīvotāji

Pastāvīgo iedzīvotāju skaits gada sākumā



Avots: Latvijas Republikas Centrālā statistikas pārvalde

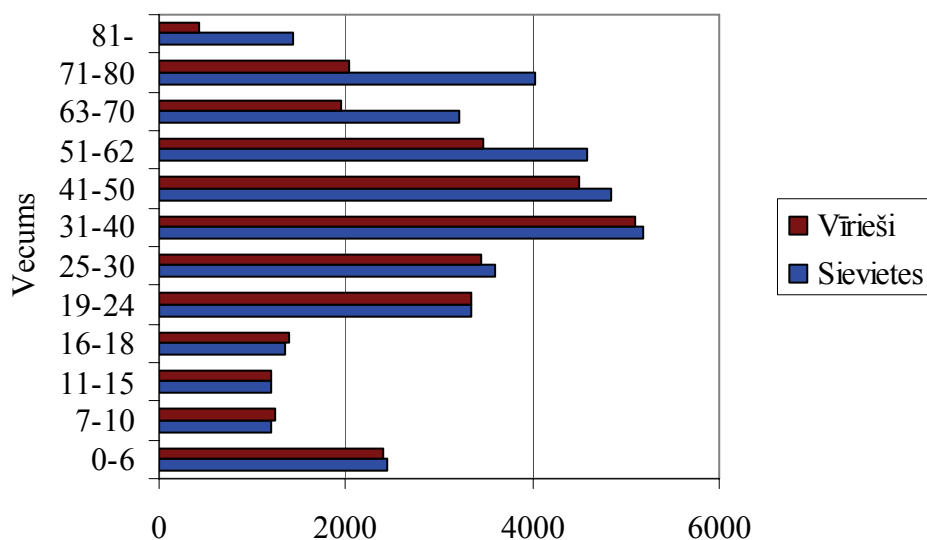
Dzimumstruktūra Jelgavā, %



Avots: Latvijas Republikas Centrālā statistikas pārvalde

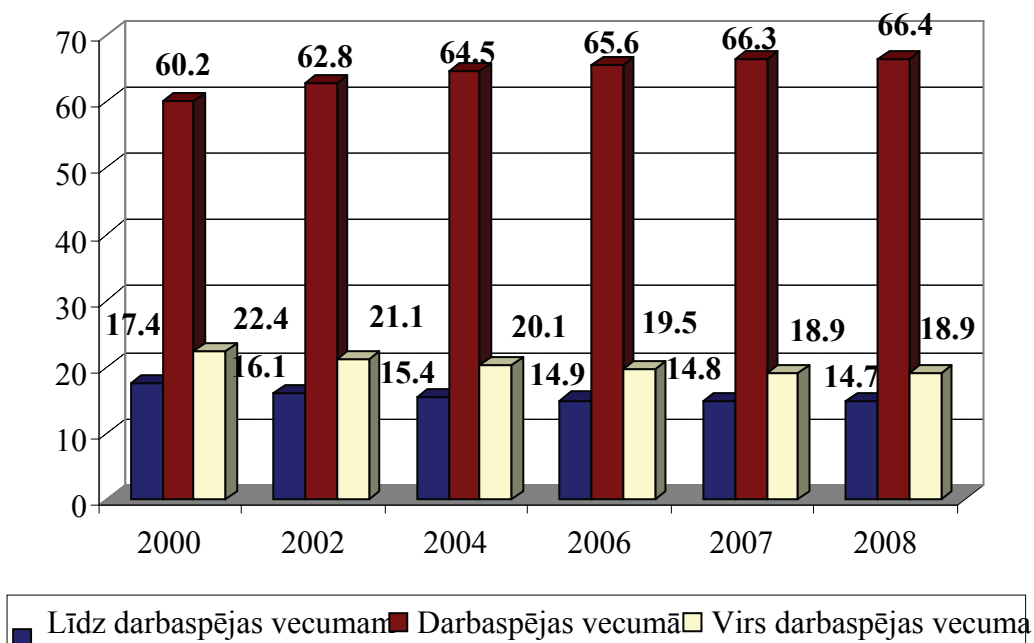
Iedzīvotāji

Jelgavas iedzīvotāju dzimumvecuma struktūra



Avots: Jelgavas pašvaldības informācija, dati uz 2009.gada 4.februāri

Pastāvīgo iedzīvotāju sadalījums līdz darbības vecumam, darbības vecumā un virs darbības vecuma gada sākumā Jelgavā, %



Avots: Latvijas Republikas Centrālā statistikas pārvalde

Iedzīvotāji

Pastāvīgo iedzīvotāju sadalījums līdz darbības vecumam, darbības vecumā un virs darbības vecuma Latvijā un Latvijas lielajās pilsētās

	Pastāvīgo iedzīvotāju sadalījums vecuma grupās 2006.gadā		
	līdz darbības vecumam,%	darbības vecumā %	virs darbības vecumam, %
Jelgava	14,9	65,6	19,5
Daugavpils	12,4	66,6	21,0
Jūrmala	13,3	64,8	21,9
Liepāja	15,0	63,5	21,5
Rēzekne	13,2	66,4	20,4
Ventspils	14,3	65,1	20,6
Latvija	14,3	64,4	21,3

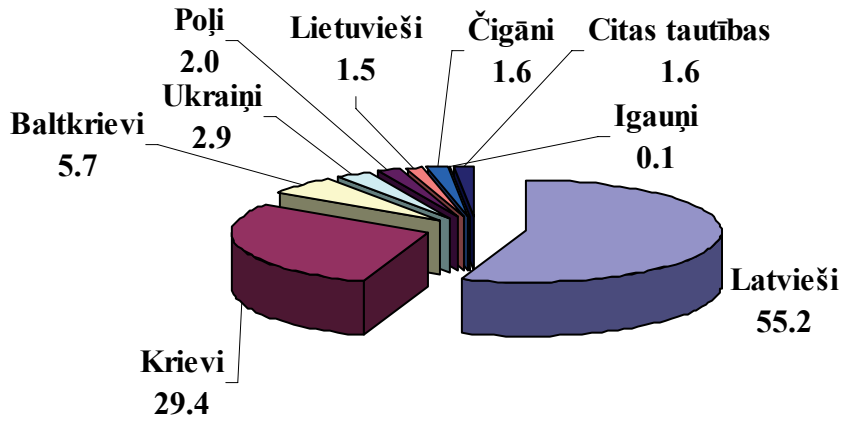
	Pastāvīgo iedzīvotāju sadalījums vecuma grupās 2007.gadā		
	līdz darbības vecumam,%	darbības vecumā %	virs darbības vecumam, %
Jelgava	14,8	66,3	18,9
Daugavpils	12,1	67,6	20,3
Jūrmala	12,9	65,7	21,4
Liepāja	14,8	64,3	20,9
Rēzekne	13,4	67,0	19,6
Ventspils	14,0	65,9	20,1
Latvija	14,0	65,3	20,7

	Pastāvīgo iedzīvotāju sadalījums vecuma grupās 2008.gadā		
	līdz darbības vecumam,%	darbības vecumā %	virs darbības vecumam, %
Jelgava	14,7	66,4	18,9
Daugavpils	12,0	67,8	20,2
Jūrmala	13,0	65,8	21,2
Liepāja	14,7	64,4	20,9
Rēzekne	13,5	66,9	29,6
Ventspils	13,9	65,8	20,3
Latvija	13,8	65,6	20,6

Avots: Latvijas Republikas Centrālā statistikas pārvalde

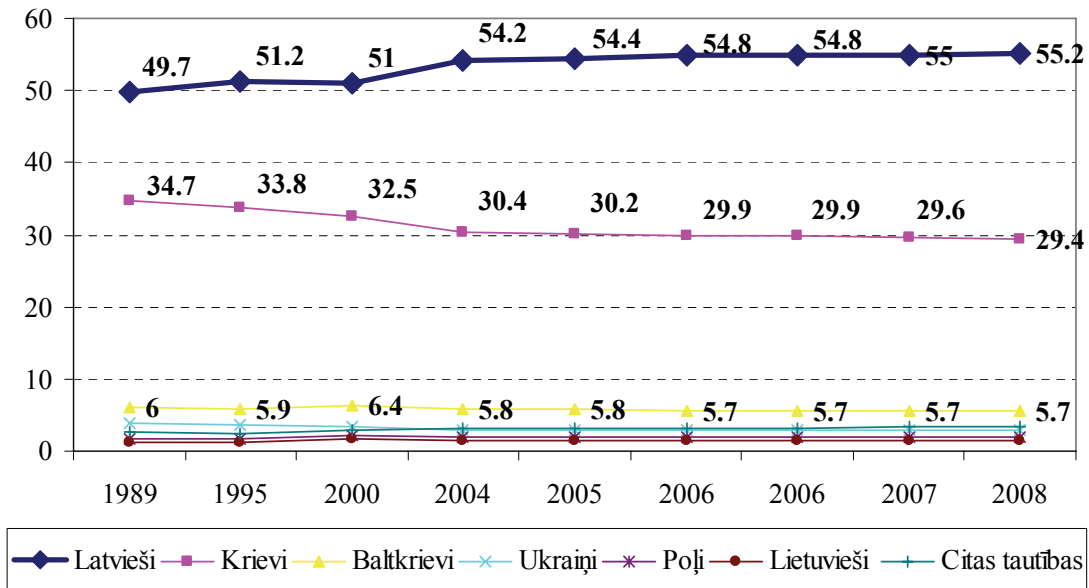
Iedzīvotāji

Jelgavas pastāvīgo iedzīvotāju nacionālais sastāvs 2008.gada sākumā,%



Avots: Latvijas Republikas Centrālā statistikas pārvalde

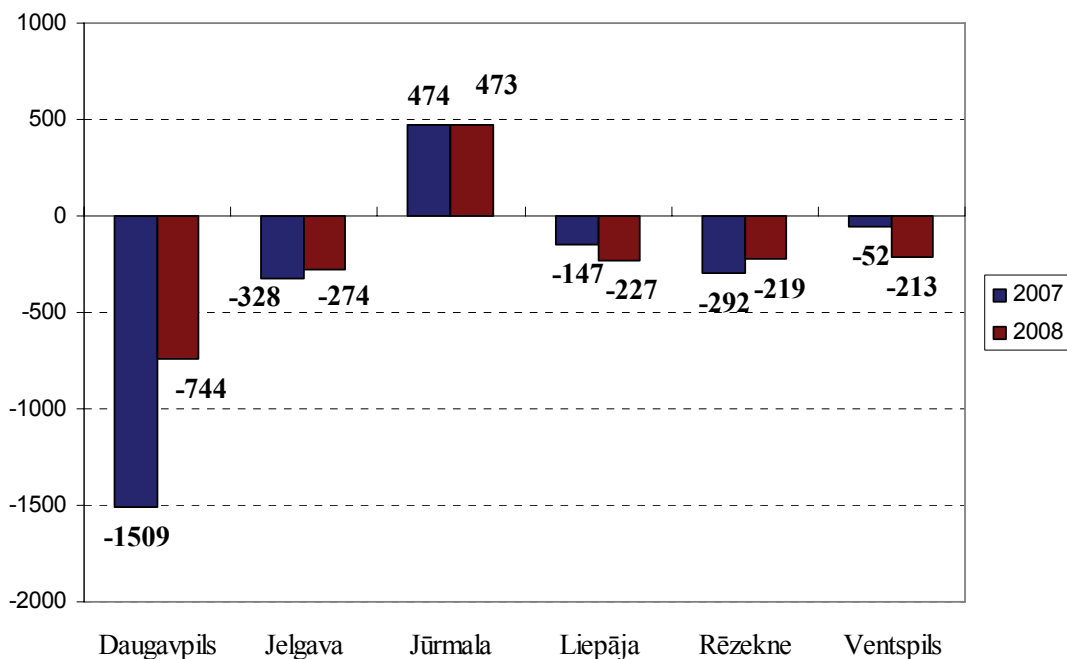
Jelgavas pastāvīgo iedzīvotāju nacionālais sastāvs, %



Avots: Latvijas Republikas Centrālā statistikas pārvalde

Iedzīvotāji

Migrācijas saldo Latvijas lielajās pilsētās 2007. un 2008.gadā



Avots: Latvijas Republikas Centrālā statistikas pārvalde

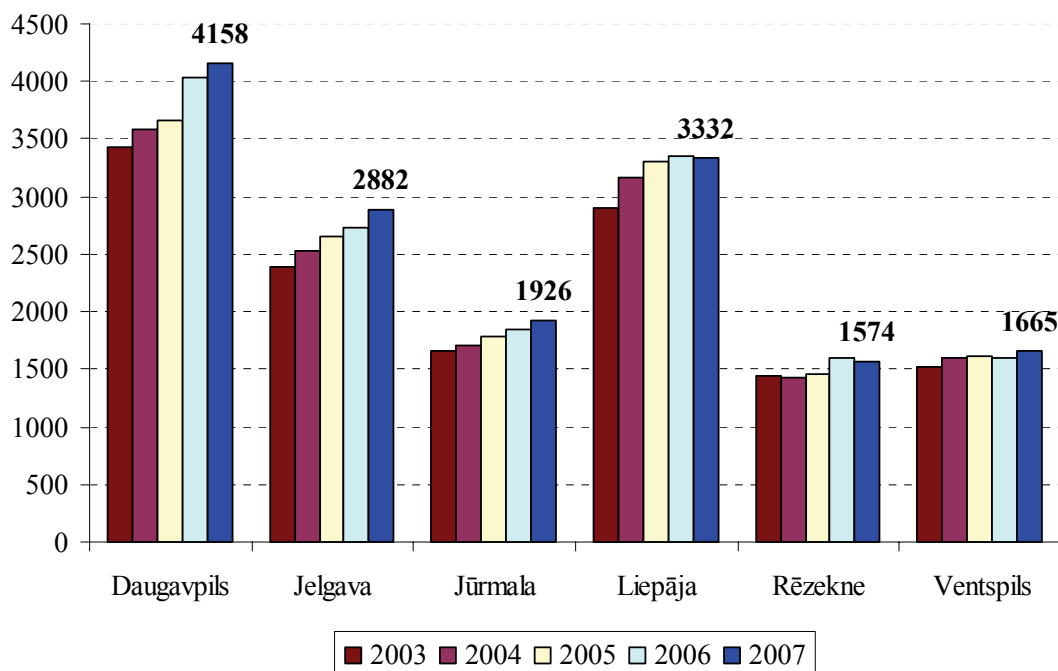
Dabiskais pieaugums Latvijā un Latvijas lielajās pilsētās

	Dabiskais pieaugums uz 1000 iedzīvotājiem			Dabiskais pieaugums 2008.gadā	
	2005.gadā	2006.gadā	2007.gadā	Dabiskais pieaugums	Dabiskais pieaugums uz 1000 iedzīv.
Jelgava	-2,0	-3,1	-1,4	58	0,9
Daugavpils	-6,9	-6,5	-5,9	-357	-3,4
Jūrmala	-5,4	-5,6	-5,4	-183	-3,3
Liepāja	-3,6	-3,4	-3,3	-76	-0,9
Rēzekne	-6,3	-6,0	-4,7	-138	-3,9
Ventspils	-3,9	-4,3	-4,4	-123	-2,9
Latvija	-4,9	-4,8	-4,3	-7058	-3,1

Avots: Latvijas Republikas Centrālā statistikas pārvalde

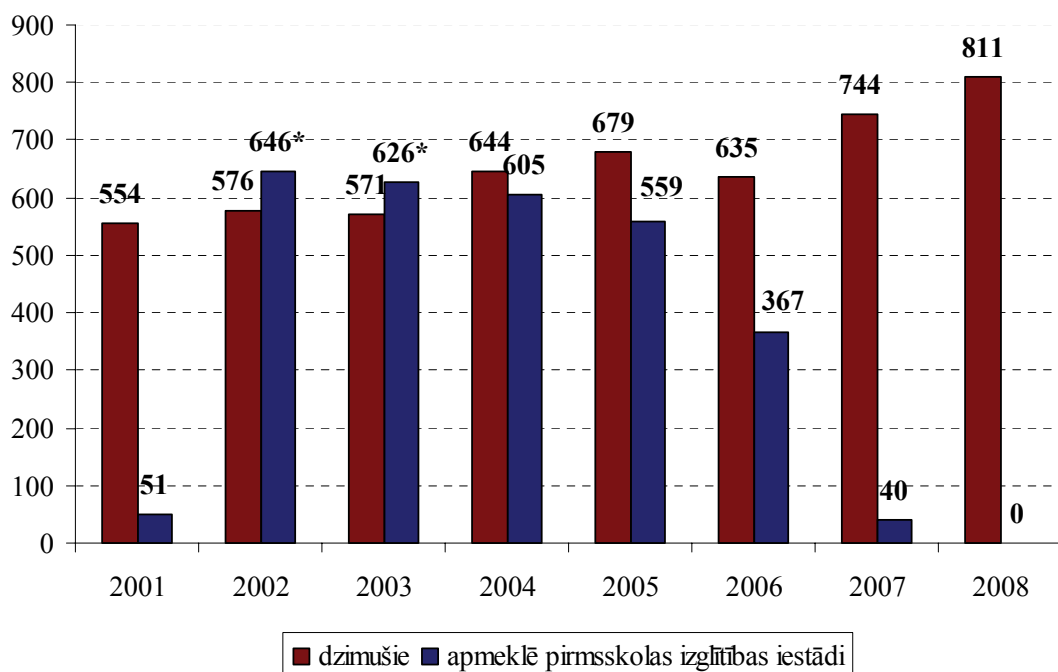
Izglītība

Bērnu skaits pirmsskolas izglītības iestādēs Latvijas lielajās pilsētās



Avots: Latvijas Republikas Centrālā statistikas pārvalde

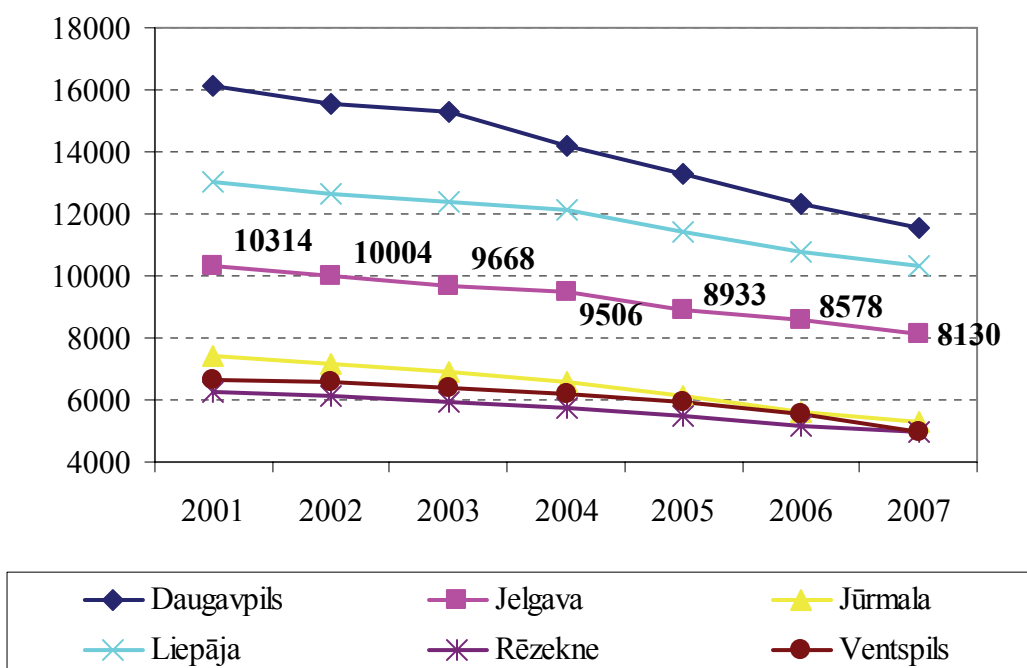
Jelgavas pilsētas pirmsskolas izglītības iestādes apmeklējo bērnu sadalījums pēc dzimšanas gadiem 2008./2009.m.g.



*kopējā bērnu skaitā ir arī tie bērni, kuri apmeklē pirmsskolas izglītības iestādi skolās
Avots: Jelgavas pašvaldības informācija

Izglītība

Skolēnu skaits vispārīzglītojošās skolās Latvijas lielajās pilsētās



Avots: Latvijas Republikas Centrālā statistikas pārvalde

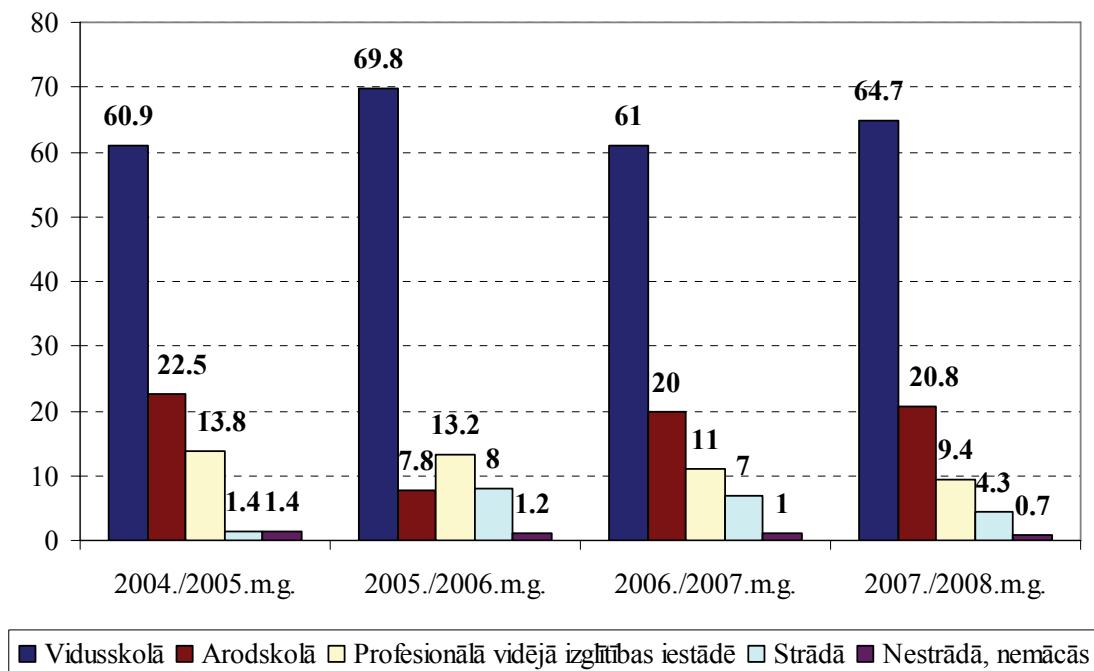
2008.gadā Jelgavas Amatu vidusskolu absolvēja un ieguva kvalifikāciju

Nr. p.k.	Profesija	Absolventu skaits
1.	Konditors	11
2.	Pavārs	22
3.	Pavāra palīgs	19
4.	Frizieris	21
5.	Mazumtirdzniecības komercdarbinieks	19
6.	Atslēdznieks	5
7.	Montāžas darbu atslēdznieks	10
	Kopā	107

Avots: Jelgavas pašvaldības informācija

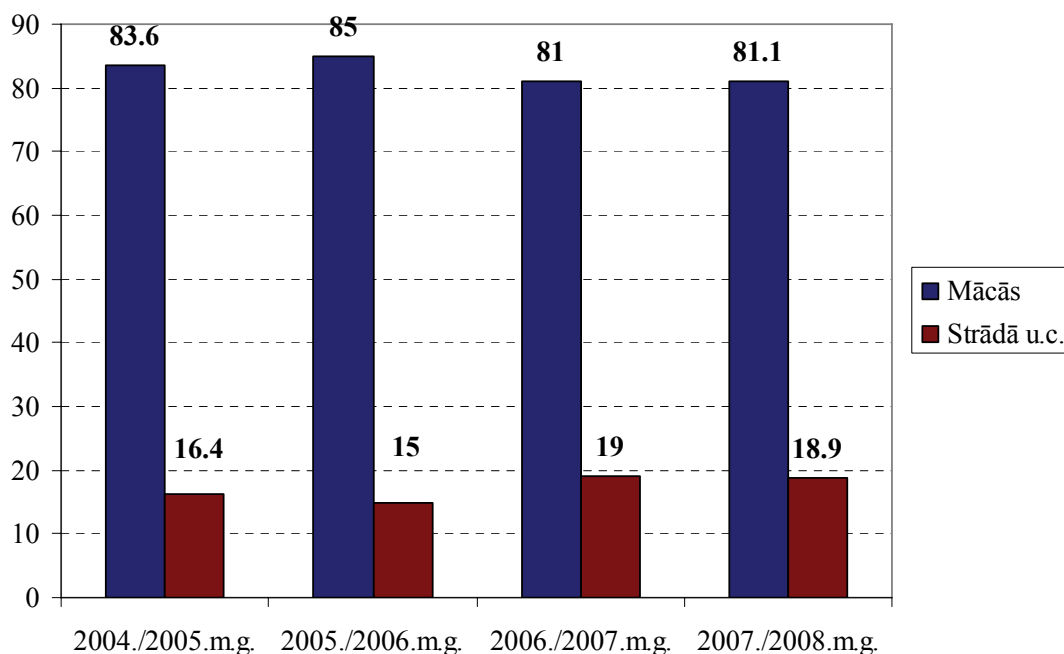
Izglītība

Jelgavas pilsētas 9.klašu beidzēju skaits, kuri turpina mācīties,%



Avots: Jelgavas pašvaldības informācija

Jelgavas pilsētas 12.klašu beidzēju skaits, kuri turpina mācīties,%



Avots: Jelgavas pašvaldības informācija

Izglītība

Jelgavas pilsētas izglītības iestāžu 2008.gada 9.klašu beidzēji turpina mācīties 2008./2009.m.g.

Beidza 9.klasi	Mācās		
	Izglītības iestāde	Skaitis	%
824	Vispārējās vidējās izglītības iestādēs	488	59
	Profesionālajās izglītības iestādēs kopā	189	23
	Jelgavas Amatu vidusskolā	97	12
	Jelgavas Amatniecības vidusskolā	70	8
	Profesionālajās vidējās izglītības iestādēs	94	11

Avots: Jelgavas pašvaldības informācija

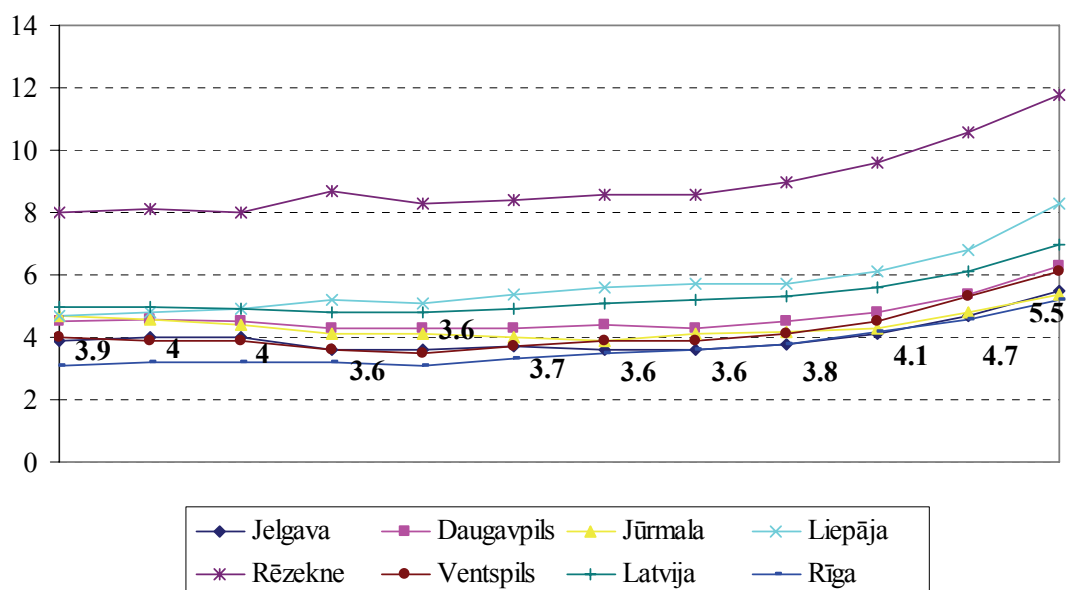
Jelgavas pilsētas izglītības iestāžu 2008.gada 12.klašu beidzēji turpina mācīties 2008./2009.m.g.

Beidza 12.klasi	Mācās		
	Augstākās izglītības iestādēs	Skaitis	%
619	Augstskolās kopā	505	82
	LLU	176	28
	1.līmeņa augstākās profesionālās izglītības iestādēs	23	4

Avots: Jelgavas pašvaldības informācija

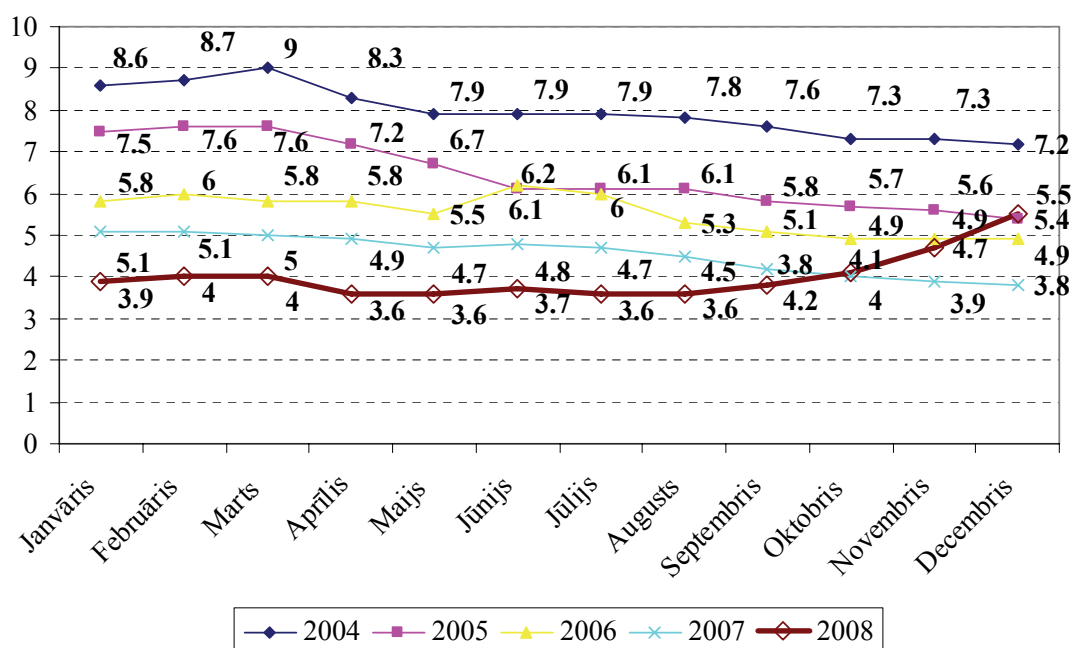
Nodarbinātība

Reģistrētais bezdarba līmenis Latvijā un Latvijas lielajās pilsētās 2008.gadā, %



Avots: Nodarbinātības valsts aģentūra

Reģistrētais bezdarba līmenis Jelgavā, %



Avots: Latvijas Republikas Centrālā statistikas pārvalde un Nodarbinātības valsts aģentūra

Nodarbinātība

Jelgavnieku skaits, kas strādā Rīgā (dinamikā no 2002. līdz 2008.gadam)

Gads	Darba ņēmēju skaits, kuru dzīvesvieta ir Jelgavā un darba vieta - Rīgā
2008	19365
2007	14799
2006	13942
2005	14217
2004	13544
2003	12949
2002	12024

Avots: Valsts ieņēmumu dienests

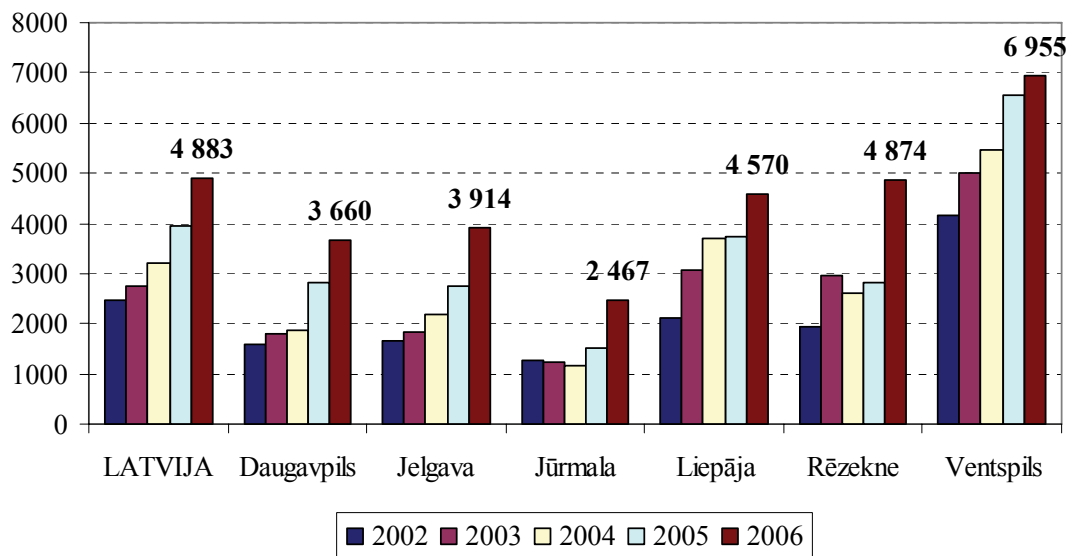
**Darba ņēmēju skaits no apkārtnējiem rajoniem Jelgavas uzņēmumos
2008.gadā**

Darba ņēmēja deklarētā dzīves vieta	Darba ņēmēju skaits
Rīga	2148
Rīgas rajons	614
Jelgavas rajons	5262
Jelgava	20547
Dobeles rajons	1152
tajā skaitā Dobeles	346
Bauskas rajons	534
tajā skaitā Bauska	133

Avots: Valsts ieņēmumu dienests

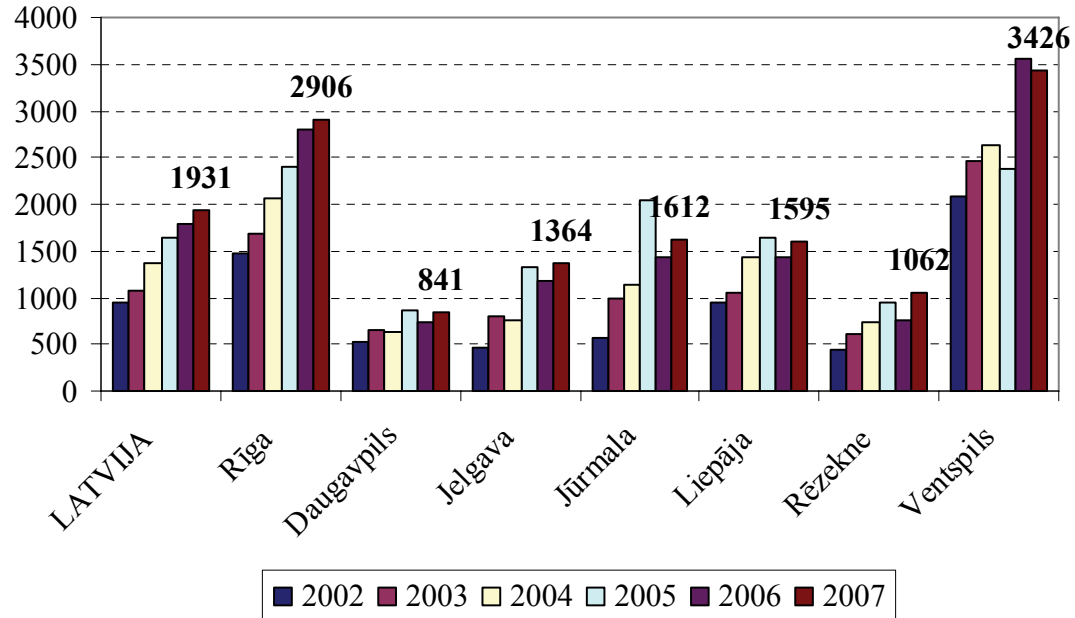
Tautsaimniecība

Iekšzemes kopprodukts Latvijā un Latvijas lielajās pilsētās uz vienu iedzīvotāju, LVL



Avots: Latvijas Republikas Centrālā statistikas pārvalde

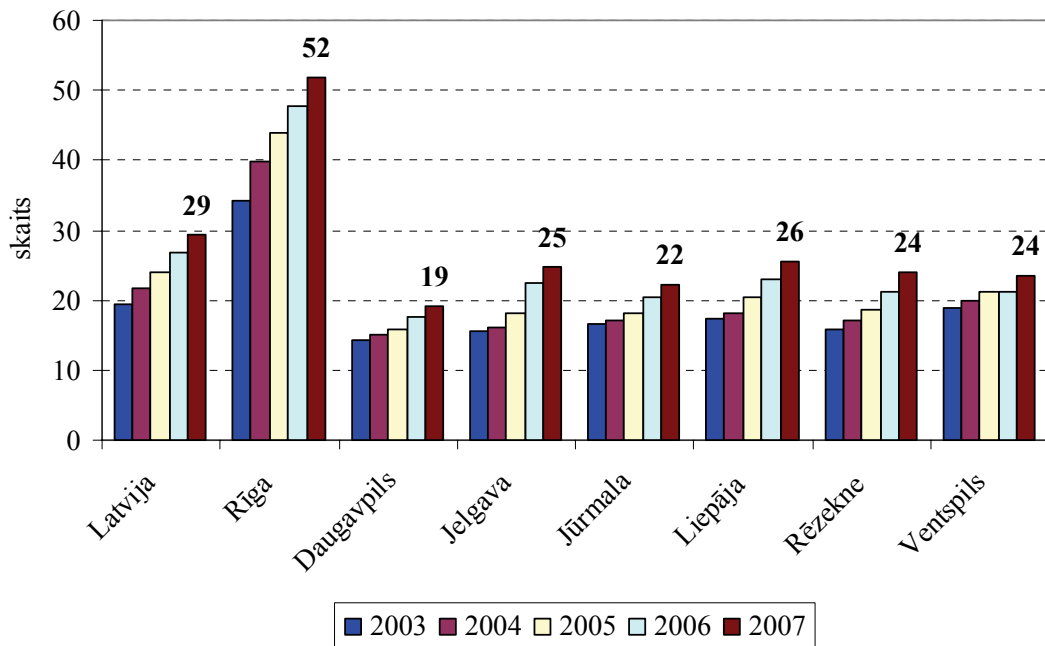
Nefinanšu investīcijas Latvijā un Latvijas lielajās pilsētās uz vienu iedzīvotāju, LVL



Avots: Latvijas Republikas Centrālā statistikas pārvalde

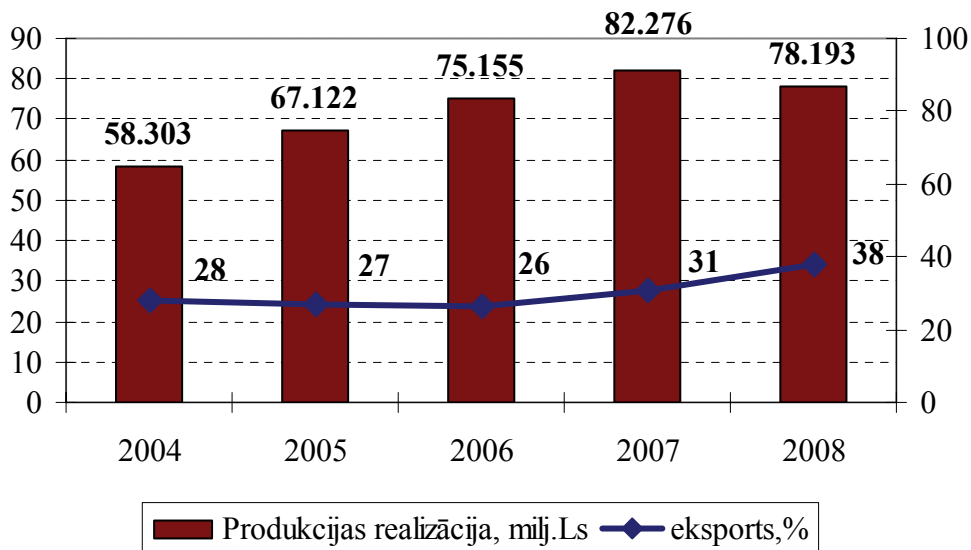
Tautsaimniecība

Aktīvie individuālie komersanti un komercsabiedrības Latvijā un Latvijas lielajās pilsētās uz 1000 iedzīvotājiem



Avots: Latvijas Republikas Centrālā statistikas pārvalde

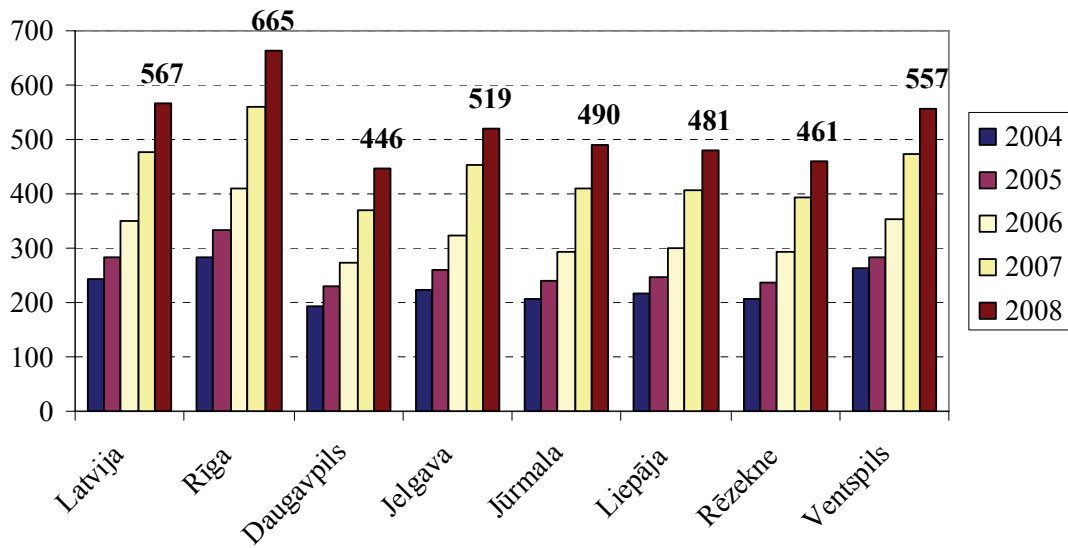
Rūpniecības produkcijas realizācija Jelgavā, tūkst. Ls



Avots: Latvijas Republikas Centrālā statistikas pārvalde

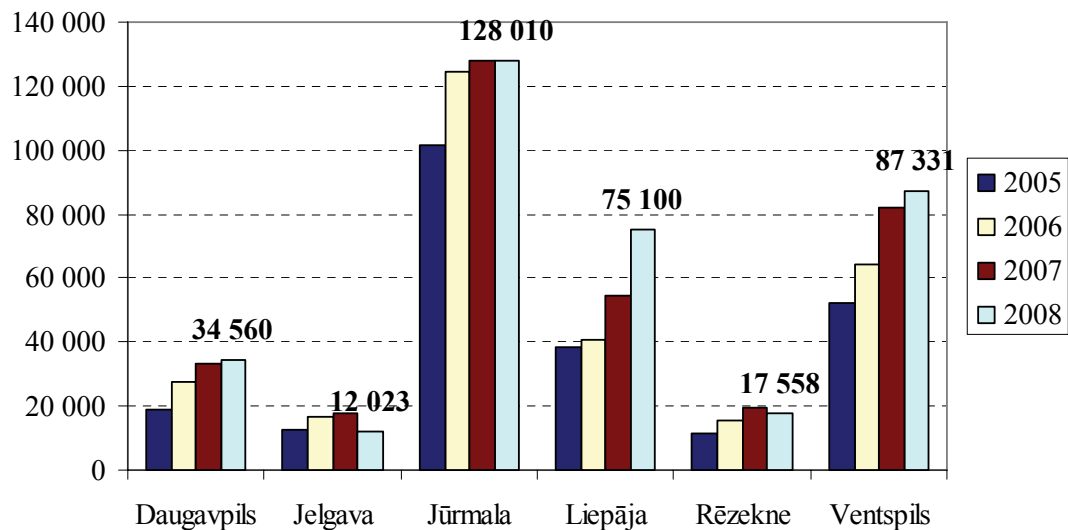
Tautsaimniecība

Strādājošo mēneša vidējā bruto darba samaksa sabiedriskā sektorā Latvijā un Latvijas lielajās pilsētās, Ls



Avots: Latvijas Republikas Centrālā statistikas pārvalde

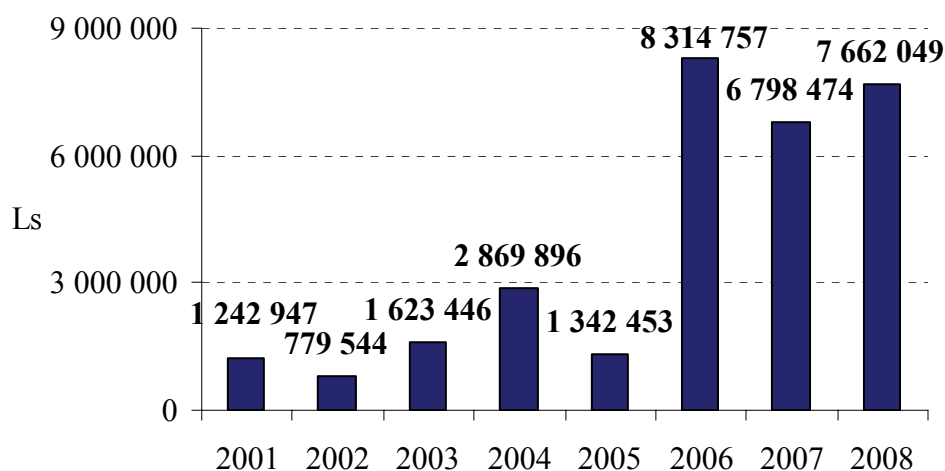
Apkalpoto personu skaits viesnīcās un citās tūrisma mītnēs Latvijas lielajās pilsētās



Avots: Latvijas Republikas Centrālā statistikas pārvalde

Projekti

Pašvaldības un tās iestāžu piesaistītās investīcijas 2001.-2008.gados, LVL



Avots: Jelgavas pašvaldības informācija

* *Projektu veidā piesaistīto finansējumu* pārskata gadā aprēķina, saskaitot par projektu finansēšanu noslēgto līgumu kopsummas šajā gadā.

Pašvaldības un tās institūciju sagatavoto un iesniegto projektu skaits 2008.gadā

	Projektu skaits	Īpatsvars no kopējā, %
Kopā iesniegti projekti	69	100
no tiem:		
atbalstīti	41	59
nav atbalstīti	26	38
rezultāts nav zināms	2	3

Avots: Jelgavas pašvaldības informācija

Detalizētāku informāciju skatīt www.jelgava.lv

Jelgavas pašvaldības un tās institūciju projektu veidā piesaistītais finansējums* 2008.gadā un projektu skaits

	Kopsumma, Ls	finansējuma īpatsvars, %	Finansēto projektu skaits	Projektu īpatsvars, %
Kopā 2008.gadā projektu veidā piesaistītais finansējums, t.sk.	7 662 049	100	35	100
pašvaldība	2 895 496	38	12	34
pašvaldības institūcijas	4 766 553	62	23	66

Avots: Jelgavas pašvaldības informācija

Projekti

Lielākie projekti, par kuru finansēšanu noslēgts līgums 2008.gadā

Projekta nosaukums	Kopējais projekta finansējums, Ls	Projekta finansējuma avoti
Jelgavas 3.pamatskolas energoefektivitātes paaugstināšana un renovācija	327 000	Valsts investīciju programma (VIP) 50%, pašvaldība 50%
Jelgavas 4.vidusskolas piebūves celtniecība	1 901 656	VIP 50%, pašvaldība 50%
Zemgales reģionālas aģentūras izveide enerģijas vadības un efektivitātes atbalstīšanai Zemgales reģiona pašvaldībās	338 036	Inteliģentā enerģija - Eiropas Kopienas programma 51%, pašvaldība 12%, projekta partneri 37%
Pašvaldības un privātās partnerības veicināšana Jelgavas pilsētas ielu apsaimniekošanā	281 122	Eiropas ekonomikas zonas un Norvēģijas finanšu instruments (EEZ un NFI) 85%, pašvaldība 15%
Energoefektivitātes paaugstināšanas projekts Jelgavā	4 401 974	Eiropas reģionālās attīstības fonds 19%, SIA "Fortum Jelgava" 81%
Daudzfunkcionālā atbalsta centra izveide bērniem ar īpašām vajadzībām Jelgavā	281 121	EZZ un NFI 85%, pašvaldība 15%

Avots: Jelgavas pašvaldības informācija

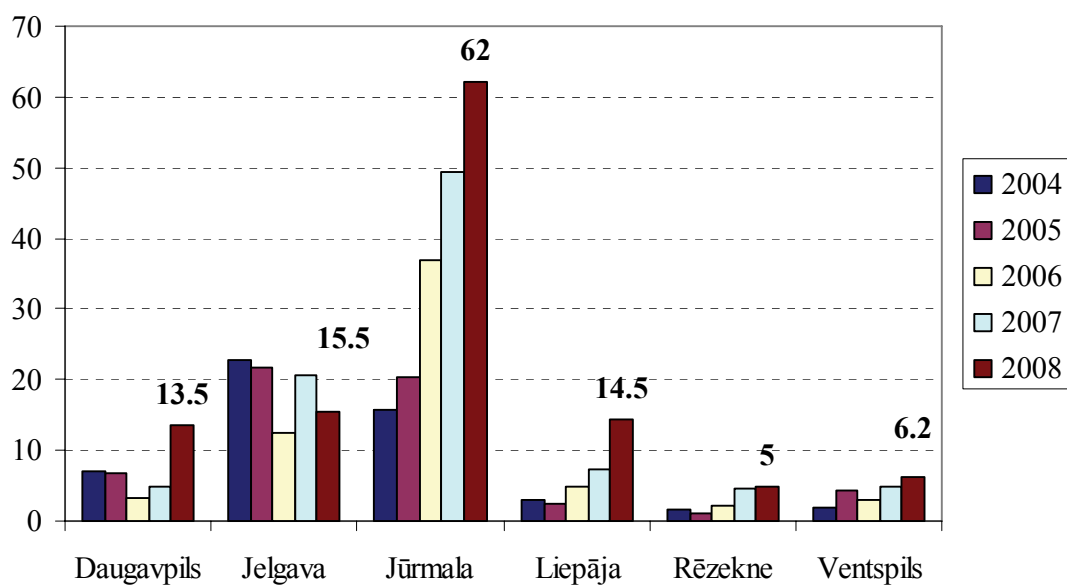
Jelgavas pašvaldības un tās institūciju projektu veidā piesaistītais finansējums* 2008.gadā sadalījumā pa pašvaldības funkcijām, Ls

Komunālā saimniecība	5 031 132
Izglītība	2 595 664
Kultūra	31 320
Sociālā sfēra	3 933
Kopā	7 662 049

Avots: Jelgavas pašvaldības informācija

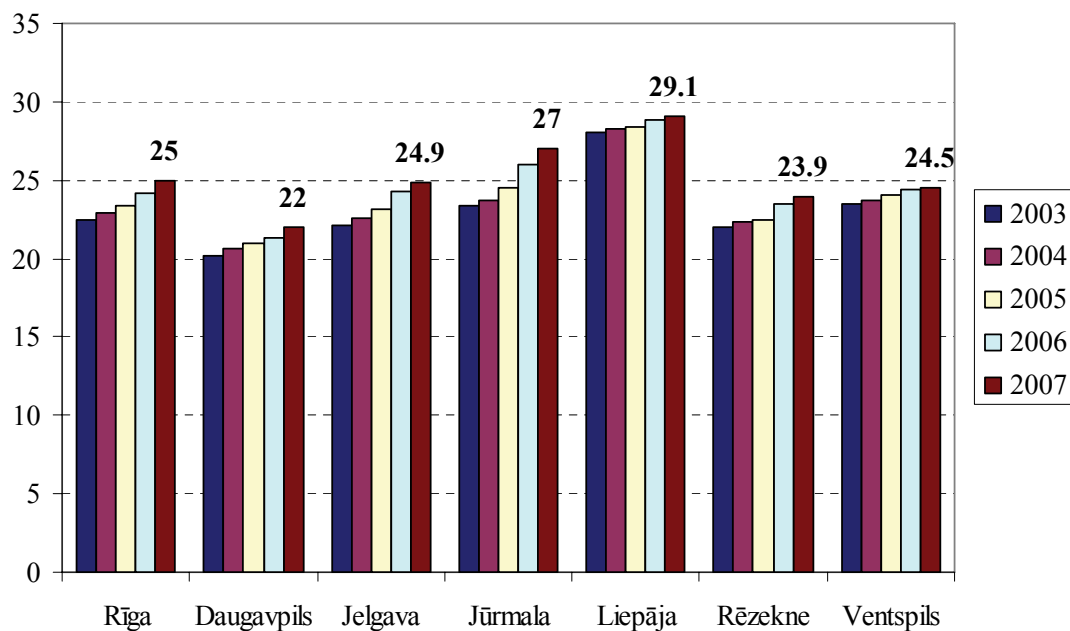
Būvniecība

Uzbūvētās dzīvojamās ēkas Latvijas lielajās pilsētās, tūkst.m²



Avots: Latvijas Republikas Centrālā statistikas pārvalde

Dzīvojamais fonds Latvijas lielajās pilsētās vidēji uz vienu iedzīvotāju, m²



Avots: Latvijas Republikas Centrālā statistikas pārvalde

Būvniecība

Izsniegtās būvatļaujas un ekspluatācijā pieņemtās ēkas Jelgavā 2008.gadā

Nr. p.k	Būves	Izsniegtās būvatļaujas (skaits);			Pieņemti ekspluatācijā (skaits):		
		Kopā	Jauna būvniecība	Rekonstrukcija, renovācija	Kopā	Jauna būvniecība	Rekonstrukcija, renovācija
	Būves kopā (I+II)						
I	Ēkas						
1.	Dzīvojamās mājas	179	112	67	124	98	26
1.1.	Individuālās mājas	169	107	62	119	78	41
1.2.	Daudzdzīvokļu mājas	10	5	5	5	-	5
2.	Nedzīvojamās ēkas	99	76	23	54	34	20
2.1.	Rūpnīcas	8	7	1	9	6	3
2.2.	Veikali (tirdzniecības objekti)	5	1	4	13	5	8
2.3.	Pakalpojumu objekti	5	1	4	8	2	6
	Citi	39			36	15	21
II	Inženierbūves						
1.	ielas	9	1	8	11	5	6
	u.t.t.				4	2	2

Avots: Jelgavas pašvaldības informācija

Būvniecība

Ievērojamākie objekti, kas pieņemti ekspluatācijā 2008.gadā

1. Daudzdzīvokļu ēkas renovācija, 4.līnija 1
2. Slimnīcas ēkas jumta izbūve un fasādes remonts (I kārtā), Sterilizācijas telpu renovācija, Slimnīcas ēkas un saimniecības korpusa fasādes siltinājums, Brīvības bulvāris 6
3. Biroju ēka, Atmodas iela 19
4. Jelgavas pašvaldības dalīto atkritumu savākšanas laukumi, Salnas iela 20, Paula Lejiņa 6
5. Autosalona ēka, Atmodas iela 36
6. Ātrās ēdināšanas restorāns, Loka maģistrāle 2a
7. Biznesa un tehnoloģiju inkubatora "Valdekas BITIS" Ēkas rekonstrukcijas I kārtā, Rīgas iela 22
8. Izpletņu lēcēju sertifikācijas un aktīvas atpūtas centra 1. kārtā, Peldu iela 4
9. Plastmasas cauruļu ražošanas komplekss "Evopipes", Langervaldes iela 2A
10. A/S „Jelgavas dzirnavas” rapša un graudu pirmapstrādes un uzglabāšanas komplekss II.kārtas būvniecība, Bauskas iela 2
11. Piemiņas vieta "Ciešanu ceļš" Svētbirzē, Kalnciema ceļš 12A
12. Jelgavas un Bauskas pašvaldību aģentūra "Zemgales EKO" Sadzīves atkritumu šķirošanas laukums, Ganību iela 84
13. Ēkas rekonstrukcija par biroju ēku (biznesa centrs "Zemgale"), Pasta iela 47
14. Rīgas ielas rekonstrukcija Jelgavas pilsētā posmā no Loka maģistrāles līdz pilsētas administratīvajai robežai, Ozolniekiem,
15. Traktoristu ielas rekonstrukcija, 1.kārtā,
16. Lāčplēša ielas posma no Rīgas ielas līdz Kronvalda ielai rekonstrukcija,
17. Jelgavas dzelzceļa stacijas ēkas, Stacijas iela 1
18. Ganību iela posmā no Atmodas ielas līdz 1.līnijai, 1.kārtā,
19. Katlu māja un koģenerācijas stacija, Aviācijas iela 47
20. Tirdzniecības un atpūtas kompleksa "Tonuss" rekonstrukcija, III. Kārtā, Uzvaras iela 12

Būvniecība

Ievērojamākie objekti, kuriem izsniegtas būvatļaujas 2008.gadā

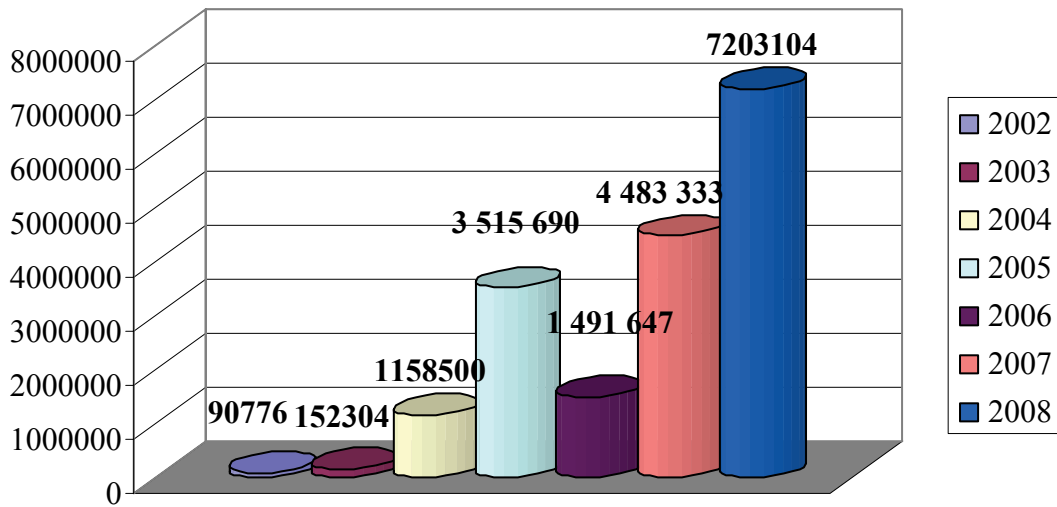
1. Jauno automašīnu pirmspārdošanas apkopes centrs, Aspāzijas iela 37A
2. Automobiļu ražošanas industriālais komplekss. Koģenerācijas stacija, Noliktavas korpuss, Administratīvais korpuss, Aviācijas iela 42
3. Biroju ēkas rekonstrukcija, Lielā iela 3A
4. Ceļa izbūve, Ziediņu ceļš
5. Zemgales olimpiskā centra multifunkcionālais sporta komplekss, Brīvības bulvāris 31B, Kronvalda iela 26, Strazdu iela 1A
6. Izpletņu lēcēju sertifikācijas un aktīvās atpūtas centrs, Peldu iela 4
7. Lāčplēša ielas posma no Rīgas ielas līdz Kronvalda ielai rekonstrukcija
8. Ēkas rekonstrukcija par klosteri, Katoļu iela 11
9. Puķu un augļu-dārzeņu tirdzniecības paviljons, Pasta iela 51/11
10. Koģenerācijas stacijas ēkas 0 cikla izbūve, Ganību iela 71
11. Vieglo un kravas automašīnu mazgātava, Aviācijas iela 32
12. Ausekļa ielas rekonstrukcija posmā no P.Brieža ielas līdz Blaumaņa
13. Driksas, Pasta, Raiņa un Katoļu ielu iekšpagalma labiekārtošana
14. Dzīvojamās mājas rekonstrukcija, Filozofu iela 46

2008.gadā pieņemtas ekspluatācijā:

- ģimenes mājas (būvniecība un rekonstrukcijai) - 20897 m²;
- biroju ēkas ar kopējo platību 7503 m²;
- vairumtirdzniecības un mazumtirdzniecības ēkas ar kopējo platību 3970 m²;
- ražošanas ēkas un noliktavas ar kopējo platību 8024 m².

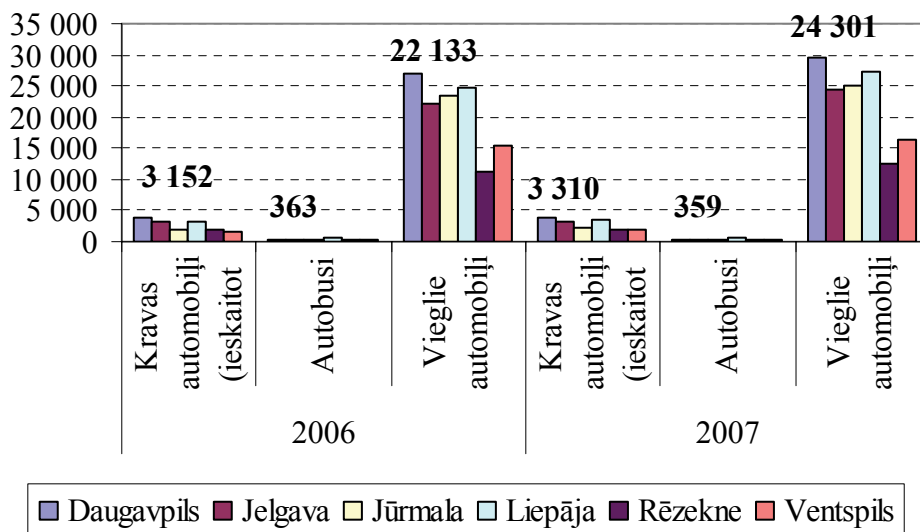
Transports

Jelgavas ielu rekonstrukcijai atvēlētie līdzekļi 2002.-2008.gadā, LVL



Avots: Jelgavas pašvaldības informācija

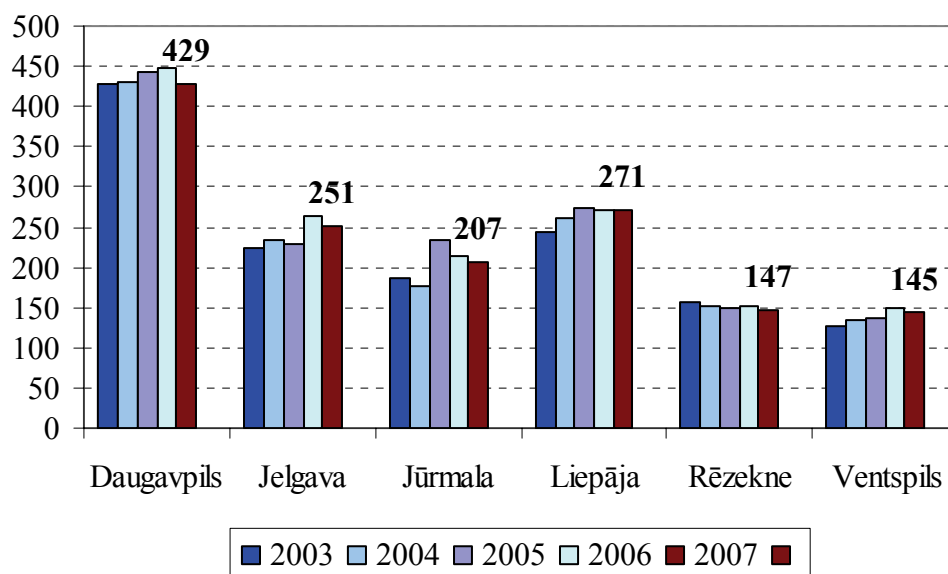
Reģistrēto automobiļu skaits Latvijas lielajās pilsētās



Avots: Latvijas Republikas Centrālā statistikas pārvalde

Veselības aprūpe

Ārstu skaits Latvijas lielajās pilsētās

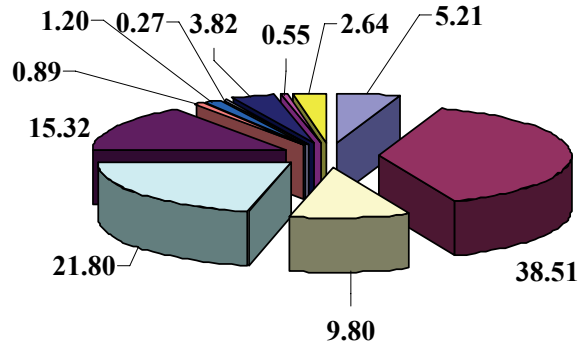


Avots: Latvijas Republikas Centrālā statistikas pārvalde

Jelgavas pilsētā strādā 43 ģimenes ārsti, vidēji uz vienu ģimenes ārstu reģistrēti 1665 pacienti. Slimnīcā ir 283 gultas, strādā 52 ārsti un viens provizors, kā arī 150 medicīnas māsas, vecmātes, laboranti. Par pacientiem rūpējas 110 māsu palīgi un sanitāri, saimnieciskos darbos nodarbināti 60 darbinieki. Slimnīcā gadā stacionārā ārstnieciskā palīdzība tiek sniegta vairāk kā 11655 pacientiem ar vidējo ārstēšanas laiku 6,7 dienas.

Sociālā sfēra

Pašvaldības sociālo pabalstu sadalījums 2008.gadā, %



<input type="checkbox"/>	GMI pabalsts
<input type="checkbox"/>	Dzīvokļa pabalsts
<input type="checkbox"/>	Pabalsts individuālās apkures nodrošināšanai
<input type="checkbox"/>	Pabalsts medicīnisko pakalpojumu apmaksāšanai
<input type="checkbox"/>	Pabalsts bezmaksas ēdināšanai skolā un pirmsskolas izglītības iestādes pakalpojumu apmaksāšanai
<input type="checkbox"/>	Pabalsti ārkārtas gadījumos
<input type="checkbox"/>	Apbedīšanas pabalsts
<input type="checkbox"/>	Pabalsts sodu izcietušām personām dzīves uzsākšanai
<input type="checkbox"/>	Pabalsts bērna izklītbai un audzināšanai
<input type="checkbox"/>	Pabalsts bērniem dzīves uzsākšanai
<input type="checkbox"/>	Pabalsti audžu ģimenēm

Avots: Jelgavas pašvaldības informācija

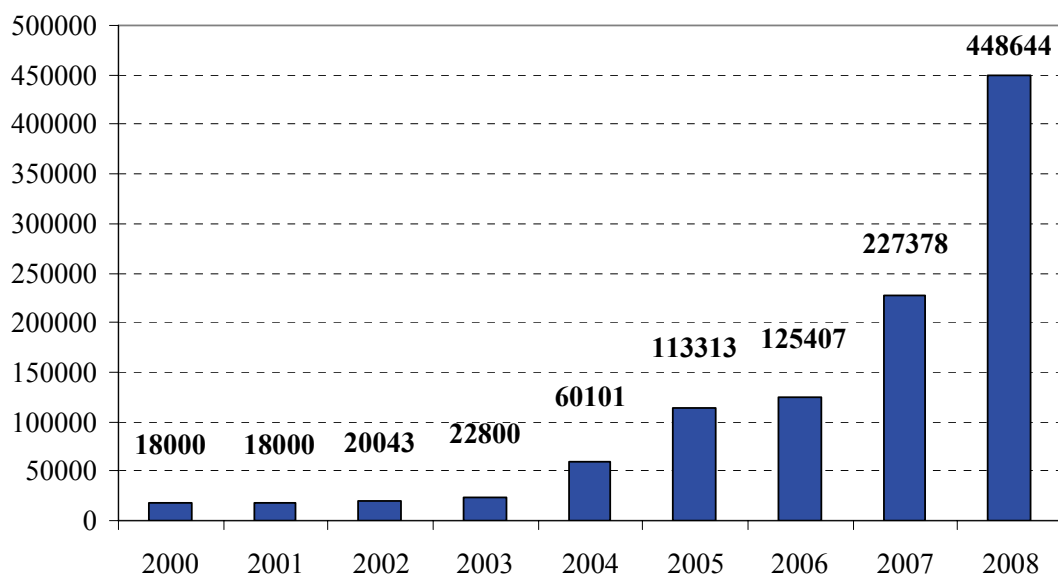
Pēc ienākumiem un materiālā stāvokļa izvērtēto ģimeņu, pašvaldības sociālo pabalstu saņēmēju raksturojums

Ģimenes tips	Ģimeņu skaits	Personu skaits	Sociālais pabalsts (Ls)
1-2 bērni un viens vai vairāki darbspējīgie	301	906	99372
1-2 bērni un neviens darbspējīgais	44	109	15056
3 un vairāk bērnu un viens vai vairāki darbspējīgie	135	746	79905
3 un vairāk bērnu un neviens darbspējīgais	5	24	4881
Bez bērniem un vienu vai vairākiem darbspējīgiem	311	343	40725
Bez bērniem un nevienu darbspējīgo	2617	2983	484021
Kopā	3313	5111	723960

Avots: Jelgavas pašvaldības informācija

Kultūra

Jelgavas pilsētas kultūras pasākumu finansējums 2000.–2008.g., Ls



Avots: Jelgavas pašvaldības informācija

Sarīkojumi

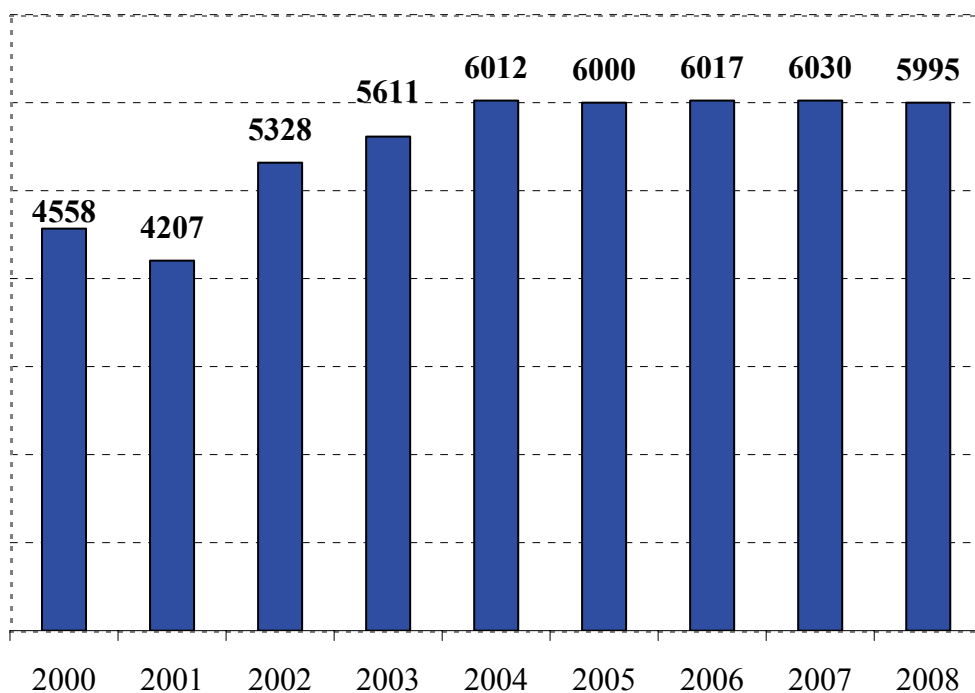
2008. gadā pieauga kultūras pasākumu apmeklētāju skaits par ~3%. Pieaugums brīvdabas pasākumiem bija 12%.

Kultūras pasākumi

	2006	2007	2008
Kultūras pasākumu skaits Jelgavas k/n	237	245	250
Brīvdabas pasākumu skaits	35	40	51
Pasākumu skaits kopā	272	285	301
Kultūras pasākumu apmeklējums Jelgavas k/n	141 027	151 258	155 321
Brīvdabas pasākumu apmeklējums	107 187	159 210	178 379
Apmeklētāju skaits kopā	248 214	310 468	333 700

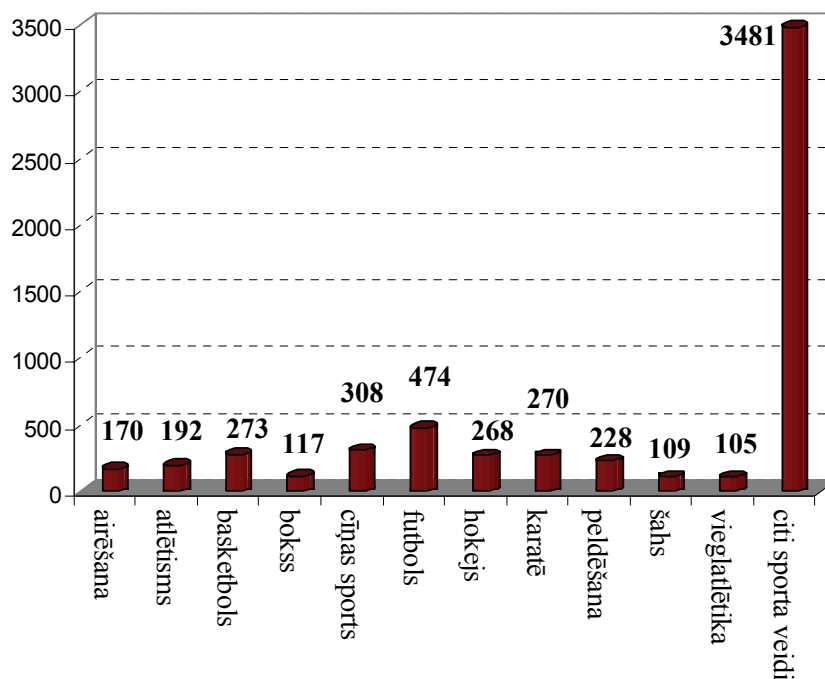
Sports

Sporta klubu aktivitātēs iesaistītie jelgavnieki 2000.g.-2008.g.



Avots: sporta klubu atskaites

Sporta klubu aktivitātēs iesaistītie jelgavnieki sadalījumā pa sporta veidiem 2008.gadā



Avots: sporta klubu atskaites

Jelgava salīdzinājumā

Jelgava salīdzinājumā ar citām Latvijas lielajām pilsētām, 2008.gadā

	Iedzīvotāju skaits	Teritorija, km ²	Bīvums, iedz/km ²	Attālums līdz galvaspilsētai Rīgai
Jelgava	65635	61	1076,0	42
Daugavpils	105958	72	1471,6	229
Jūrmala	55580	100	555,8	24
Liepāja	85050	61	1394,3	223
Rēzekne	35883	18	1993,5	244
Ventspils	43299	58	746,5	202
Rīga	717371	303	2367,6	-

Sadraudzības pilsētas

Pärnava (Igaunija)

Sadarbības līgums noslēgts 1957.gadā. Notiek sadarbība izglītības un kultūras jomā. Pilsētas teritorija ir 32 km². Iedzīvotāju skaits - ap 45 000.

www.parnu.ee



Šauji (Lietuva)

Sadarbības līgums noslēgts 1960.gadā. Svarīgākās sadarbības jomas – izglītība, kultūra, sports, sociālā labklājība un atkarības vielu profilakse. Teritorija 69,5 km², iedzīvotāju skaits - apmēram 133800.

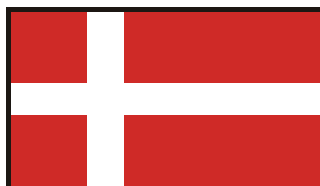
www.siauliai.lt



Vejde (Dānija)

Sadarbības līgums noslēgts 1992.gadā. Notiek sadarbība izglītības jomā un pašvaldības darbinieku pieredzes apmaiņa. Pilsēta atrodas Dānijas kontinentālajā daļā, iedzīvotāju skaits - apmēram 54000.

www.vejle.dk



Šin-jinga (Taivāna)

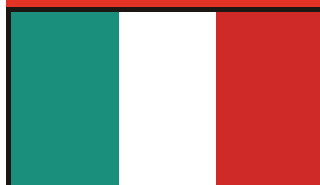
Sadarbības līgums noslēgts 2000.gadā. Tas paredz sadarbību mākslas un kultūras jomā. Pilsēta atrodas Tainanas provinces ziemeļos un ir provinces administratīvais centrs. Pilsētas teritorija - 38,54 km². Iedzīvotāju skaits - ap 75000.



Alkamo (Itālija)

Sadarbības līgums noslēgts 2002.gadā. Tas paredz sadarbību kultūras, sporta, un sociālās labklājības veicināšanas jomās. Tiek plānots atvērt tirdzniecības sakarus un veicināt uzņēmējdarbību. Aktīvi sadarbojas Jelgavas un Alkamo Rotari klubi.

www.alcamo.it



Baranoviči (Baltkrievija)

Sadarbības līgums noslēgts 2003.gadā. Svarīgākās sadarbības jomas – izglītība, kultūra, sports, atkarības profilakse. Tiek plānots veicināt sadarbību ekonomikas jomā.

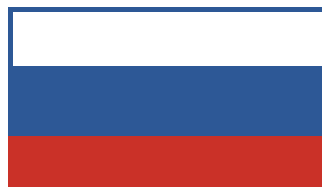
www.baranovichy.by



Sadraudzības pilsētas

Maskavas Dienvidu administratīvais rajons (Krievija)

Nodomu protokols tika parakstīts 2003.gadā, liekot pamatus sadarbībai inženierzinātņu jomā. Šobrīd izveidojusies sadarbība ar ZIL rūpnīcu un norit sagatavošanās darbi, lai Jelgavā uzsāktu vidējas kravnesības automobiļu ražošanu rūpnīcā "AMOPlant". Maskavas dienvidu apgabalā dzīvo apmēram 9 000 000 iedzīvotāju.
www.mos.ru



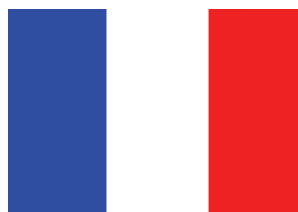
Magadana (Krievija)

Sadarbības līgums tika parakstīts 2006. gada, paredzot sadarbību kultūras, izglītības, ekonomikas, sporta, tūrisma, zinātnes un sociālās politikas jomās. Turklāt, pilsētā ir latviešu diaspora (latvieši vai to pēcnācēji, kas PSRS okupācijas gados tika izsūtīti), kas labprāt vēlētos uzturēt ciešus kontaktus ar Latviju.
www.magadan.ru



Ruel-Malmezona (Francija)

Sadarbība aizsākās Francijā festivāla "Pārsteidzošā Latvija" laikā un tika nostiprināta Latvijā festivāla "Francijas pavasaris" ietvaros. Sadarbības līgums tika noslēgts 2007.gada, paredzot sadarbību ekonomikas, uzņēmējdarbības, izglītības, zinātnes un kultūras jomās. Kopīgu sadarbību ir uzsākušas Jelgavas Valsts un Rišeljē ģimnāzijas.
www.mairie-rueilmalmaison.fr



Berlīne (Vācija)

Vienošanās par sadarbību tika parakstīta 2003. gada, paredzot ciešu sadarbību komunālā saimniecības jomā un sabiedriskā transporta attīstībā jomā Zemgalē. Tāpat vienošanās paredz veicināt investīciju piesaisti Zemgalē un saišu stiprināšanu kultūras un izglītības jomā.
www.berlin.de



Novu Odessa (Brazīlija)

Nodomu protokols tika noslēgts 2007. gada 10. jūnijā, paredzot sadarbību daudzās jomās, tostarp arī sniedzot atbalstu organizācijām, uzņēmumiem, valsts iestādēm un nevalstiskām organizācijām palīdzot veidot savstarpējos kontaktus un veicinot abu valstu kultūru un vēstures izpratni; turklāt Novu Odesā ir lielākā latviešu kopiena Brazīlijā.
www.novaodessa.sp.gov.br

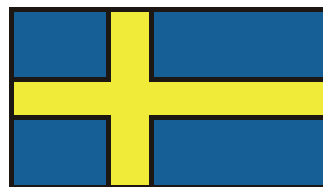


Sadraudzības pilsētas

Helleforsa (Zviedrija)

Sadarbības līgums noslēgts 2004. gadā. Tiek īstenota sadarbība pilsētvides veidošanā un ainavu arhitektu izglītošanā. Uzsākta sadarbība ar Latvijas Lauksaimniecības universitātes Pārtikas tehnoloģijas fakultāti kulinārijas mākslas jomā. Nākotnē paredzēta sadarbība arī kultūras un sociālo lietu jomās.

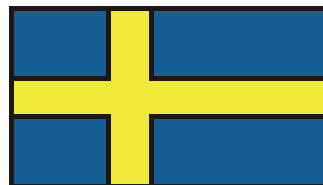
www.hellefors.se



Naka (Zviedrija)

Stokholmas piepilsēta ar apmēram 75 700 iedzīvotājiem. Savulaik sadarbība tika uzsākta ES finansēto projektu ietvaros. Šobrīd izveidojusies cieša sadraudzība un notiek sadarbība un pieredzes apmaiņa pašvaldības pārvaldes, vides, izglītības, kultūras, sporta, atkarības profilakses jomās. Uzsākta arī jauniešu (piemēram, Spīdolas skolas audzēkņi) un sabiedriskās organizācijas ("Vecāki Jelgavai") sadarbība.

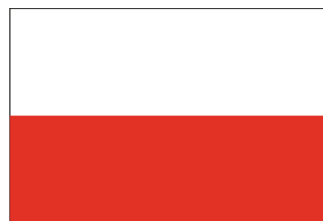
www.nacka.se



Belostoka (Polija)

Belostoka ir lielākā un viena no vēsturiski bagātākajām pilsētām Polijas ziemeļaustrumos. Pilsētas teritorija - 102 km², iedzīvotāju skaits - ap 295 000. Izveidojusies aktīva sadarbība pašvaldību pieredzes apmaiņā un kultūras jomā. Sadarbību stiprina arī Latvijas Poļu Savienības Jelgavas nodaļa.

www.bialystok.pl



Molodečno (Baltkrievija)

Pilsētas teritorija 27km². Atrodas 72 km no galvaspilsētas Minskas. Iedzīvotāju skaits 98200. Pēc iedzīvotāju skaita 15. lielākā Baltkrievijas pilsēta. Sadarbība notiek kultūras jomās.

www.molodechno.by



Ivanofrankovska (Ukraina)

Sadarbības līgums tika noslēgts 2007. gadā, lai veidotu sadarbību kultūras, izglītības, uzņēmējdarbības, komunālās saimniecības, sociālās labklājības jomās un īstenotu kopīgu ES projektus.

www.mvk.if.ua



Kultūras pasākumi

Nozīmīgākie kultūras pasākumi Jelgavas pilsētā 2009. gadā

Datums	Pasākums	Vieta
9.-14. februāris	11. Starptautiskais ledus skulptūru festivāls Jelgavā, Tēma "Mīlas galaktika"	Jelgavas Uzvaras parks
11. februāris	Mīlestības balle	Jelgavas pils; LLU
7. februāris	Latvijas labāko deju kolektīvu koncerts "Mēs mīlam dejā"	Jelgavas kultūras nams
25. februāris	20. Studentu folkfestivāls	Jelgavas pils; LLU
06.-07. marts	Deju ansamblim "Lielupe" - 50. Jubilejas koncertuzvedumi	Jelgavas kultūras nams
28. marts	Baltijas valstu lauksaimniecības augstskolu deju ansambļu festivāls "Baltija dejo"	Jelgavas pils; LLU
12. aprīlis	Lielienu pastaiga	Jelgavas pils parks
aprīlis	Starptautiskais Baleta festivāls	Jelgavas pilsētas kultūras nams
02.-03. maijs	Latvijas Stādu dienas Jelgavā	Jelgavas pils parks
28.-31. maijs	Jelgavas pilsētas svētki	Jelgavas pilsēta
29.-maijs-13. septembris	Uzvaras parka vasaras pasākumu sezona	Uzvaras parks
23.-24. jūnijs	Zāļu tirgus, Līgo svētki Jelgavā	Hercoga Jēkaba laukums, Uzvaras parks, skvērs aiz kultūras nama
6.-12. jūlijs	Starptautiskais Smilšu skulptūru festivāls Jelgavā "Summer signs 2009"	Uzvaras parks

Kultūras pasākumi

Datums	Pasākums	Vieta
29.augusts	IX Vispārējie Latvijas Piena, Maizes un Medus svētki Jelgavā, 7.Piena paku laivu regate	Hercoga Jēkaba laukums; Lielupe
1.septembris	Zinību dienu gaidot!	Hercoga Jēkaba laukums
1.septembris	„Uzsāc gadu savādāk”	Raiņa parks
19.septembris	Miķeļdienas gaidot - Miķeļdienas gadatirgus	Hercoga Jēkaba laukums
1.oktobris	Azemitaloga svētki	Jelgavas pils, LLU
09.- 11.oktobris	11.Latvijas amatierteātru fetivāls "No aktiera nāk joki"	Jelgavas pilsētas kultūras nams
11.novembris	Ādolfa Alunāna Jelgavas teātrim - 50. Jubilejas pasākums	Jelgavas pilsētas kultūras nams
12.- 13.novembris	Studentu dienas Jelgavā 2009	Jelgavas pilsēta
18.novembris	18. novembra svētku programmas, Latvija ugunszīmēs, uguņošana.	Jelgavas pilsēta, Hercoga Jēkaba laukums, Jelgavas k/n.
19.decembris	Ziemassvētku balles pilī	Jelgavas pils, LLU
31.decembris	Gadumijas pasākumi Jelgavā	Jelgavas pilsētas kultūras nams, Jelgavas pilsēta

Sporta pasākumi

Nozīmīgākie sporta pasākumi Jelgavas pilsētā 2009. gadā

Datums	Nosaukums	Vieta
Februāris- Aprīlis	Jelgavas pilsētas čempionāts/Sweedbank kausa izcīņa basketbolā vīriešiem	Jelgavas sporta halle
7.marts	LBL 1.divīzijas čempionāts ZEMGALE - LIEPĀJA	Jelgavas sporta halle
11.marts	SEB Baltijas basketbola līgas Izaicinājuma kauss ZEMGALE – LIEPĀJA	Jelgavas sporta halle
14.marts	SEB Baltijas basketbola līgas Izaicinājuma kauss ZEMGALE – TTU	Jelgavas sporta halle
20.-21.marts	LR Skolēnu sporta spēles peldēšanā	LLU peldbaseins
27.-28.marts	Latvijas un Jelgavas čempionāts boksā Jelgavā	Jelgavas sporta halle
Marts- Decembris	OK Alnis orientēšanās sacensības	Jelgavas apkārtnē
3.aprīlis	LBL 1.divīzijas čempionāts ZEMGALE – ĶEIZARMEŽS	Jelgavas sporta halle
11.aprīlis	LBL 1.divīzijas čempionāts ZEMGALE – VALMIERA	Jelgavas sporta halle
25.aprīlis	Sporta deju sacensības "Jelgavas pašvaldības kauss"	Jelgavas sporta halle
7.aprīlis	Sporta servisa centra „LIELĀ BALVA 2009”	Jelgavas sporta halle
Aprīlis un Oktobris	Jelgavas pilsētas atklātais čempionāts makšķerēšanā	Pasta sala
1.maijs	Pavasara kausa izcīņa- Latvijas, Baltijas čempionāts smaiļošanā un kanoe airēšanā	Airēšanas bāze, Pasta sala
1.maijs	Stafešu skrējieni pa pilsētas ielām	Starts Hercoga Jēkaba laukumā
1.-3.maijs	Starptautiskais turnīrs boksā „Jelgavas olimpiskais rings”	Jelgavas sporta halle
2.maijs	Jelgavas pilsētas atklātais karatē čempionāts	Jelgavas sporta halle
9.maijs	Ielu basketbola turnīrs jauniešiem	Hercoga Jēkaba laukums
14.-15.maijs	Jelgavas 2009.g. atklātais čempionāts, LR kausa izcīņas posms, A.Kresa kausa izcīņa tauriņstilā	LLU peldbaseins
17.maijs	Jelgavas J.K.A. karatē-do čempionāts	Sporta nams, Raiņa 6
21-24.maijs	SELL spēles	Pilsētas sporta bāzes
23.maijs	Jelgavas pilsētas sporta diena	pie Jelgavas sporta halles
30.maijs	Baltijas čempionāts ūdens motocikliem	Lielupe
Maijs- Novembris	LR 1.līgas čempionāts futbolā	Ozolnieku stadions

Sporta pasākumi

Datums	Nosaukums	Vieta
Maijs	Olimpiskā skrējēju diena	Pilsētas sporta bāzes
14.jūnijs	Jelgavas Jahtkluba sezonas atklāšanas regate „Laser” klase	Jahtkluba bāze, Pils sala
23.jūnijs	Jahtu „Līgo regate”	Lielupe
26.-28.jūnijs	LR Jaunatnes Olimpiāde	Pilsētas sporta bāzes
1.augusts	Latvijas Republikas čempionāta posms ūdens moto sportā	Lielupe
29.augusts	Jelgavas pilsētas čempionāts smaiļošanā un kanoe airēšanā	Airēšanas bāze, Pasta sala
7.-11.septembris	Olimpiskā nedēļa	Pilsētas sporta bāzes
Septembris	Jelgavas čempionāts divniekos un „Jelgavas kauss divniekos” smaiļošanā un kanoe airēšanā	BJSS airēšanas bāze, Pils sala
Septembris	Jelgavas Domes kausa izcīņa basketbolā vīriešiem	Jelgavas sporta halle
3. oktobris	Zemgales rudens maratons- Latvijas, Baltijas čempionāts smaiļošanā un kanoe airēšanā	Airēšanas bāze, Pasta sala
3. oktobris	Jelgavas un LR atklātais GPC čempionāts pauerliftingā	Sporta nams, Raiņa 6
3. oktobris	Jelgavas pilsētas atklātais čempionāts brīvajā cīņā bērniem un pieaugušajiem. V.Melgava kausa izcīņa.	Jelgavas sporta halle
16.oktobris	Jelgavas skolu Olimpiskās stafetes peldēšanā	LLU peldbaseins
Novembris	Starptautiskās sacensības kērlingā „Zemgales Kausis”	Jelgavas Krājbankas Ledus halle
12.decembris	Jelgavas un LR IPF atklātais čempionāts pauerliftingā	Sporta nams, Raiņa 6
12.decembris	Pirmsskolas vecuma bērnu sporta svētki „Heijā, heijā, pulkā nāc!”	Jelgavas sporta halle
17.-18.decembris	Jelgavas Specializētās peldēšanas skolas Ziemassvētku sacensības. A.Miskarova kausa izcīņa peldēšanā	LLU peldbaseins
29.decembris	Jelgavas Specializētās peldēšanas skolas Jaungada sprints. J.Mistera kausa izcīņa 50 m br/st	LLU peldbaseins

Uzziņu informācija

Palīdzība

Nosaukums	Tālrunis
Ugunsdzēsība un glābšana	01 112 63027720
Policija	02 63004200 63004202 63022910
Ātrā medicīniskā palīdzība	63025615
Municipālā policija	63024810
Zemessardze	
Sakari un transports	
Diennakts uzziņas	1180
Lattelekom Klientu apkalpošanas dienests	177
Latvijas Mobilais Telefons diennakts uzziņas	8000076
Tele 2 diennakts uzziņas	29560600
Bite mobilie sakari	25850110
Latvijas Dzelzceļa uzziņas	1181
Jelgavas autobusu parks	63022513
Autoosta Jelgava	63022639
Taksometru pakalpojumi	28440044,27036400
Pakalpojumi	
Jelgavas pilsētas un rajona tūrisma informācijas centrs	63022751
SIA „Jelgavas nekustamā īpašuma pārvalde”, remontdarbu pieteikšana, avāriju likvidēšana	63020000
SIA „Jelgavas ūdens”	63021091 63028952

Uzziņu informācija

Jelgavas Dome

Lielā iela 11, Jelgava, LV-3001
Tālrunis: 63005522 (Informācijas aģentūra)
Fakss: 63029059
e-pasts: dome@dome.jelgava.lv
www.jelgava.lv

Jelgavas izglītības pārvalde

Svētes iela 22,
Tālrunis: 63012460
Fakss 63012490
e-pasts: sv@jelgava.lv

Aģentūra “Kultūra”

Kr.Barona iela 5, Jelgava, LV-3001
Tālrunis: 63023461
Fakss: 63084676
e-pasts: kcn@dome.jelgava.lv

Jelgavas Sociālo lietu pārvalde

Pulkveža O.Kalpaka iela 9, Jelgava, LV-3001
Tālrunis: 63007489
Fakss 63007536
e-pasts: soc@dome.jelgava.lv

Aģentūra “Pilsētsaimniecība”

Pulkveža O.Kalpaka iela 16a, Jelgava, LV-3001
Tālrunis: 63084470
Fakss: 63023869
e-pasts: ppap@dome.jelgava.lv

Reģionālais pieaugušo izglītības centrs

Svētes iela 33, Jelgava
Tālrunis: 63082101
Fakss: 63007033
e-pasts: birojs@jelgava.lv
www.jrpc.lv

Sporta servisa centrs

Raiņa iela 6, Jelgava
Tālrunis: 63027504
Fakss: 63027503
e-pasts: jssc@dome.jelgava.lv