



***Jelgava skaitļos  
2011***



## Cienījamie pilsētnieki un Jelgavas viesi!

Jelgava stingri iet iepriekšējos gados uzsākto attīstības ceļu - ilgtermiņa investīciju programmas pilsētas infrastruktūrai, izglītības sistēmai, uzņēmējdarbības atbalstam, sociālo pakalpojumu nodrošināšanai.

2010.gadā veiksmīgi izdevies sabiedrības vērtējumam nodot Zemgales Olimpisko centru, atjaunot Jelgavas simbolu - Trīsvienības baznīcas torni. Turpinājās infrastruktūras sakārtošana.

Viens no būtiskākajiem faktoriem pilsētas un valsts attīstībā ir uzņēmējdarbības vides stabilitāte un prognozējamība. Šobrīd vērojamas pozitīvas attīstības tendences iekšzemes kopprodukta pieaugumā.

Bezdarba līmenis Jelgavā ir zemāks kā vidēji valstī.

Daudziem no mums aizvadītais gads ir bijis izaicinājumu pilns, bet kopīgiem spēkiem esam virzījuši pilsētas attīstību pa stabilu, drošu un plānveidīgu ceļu. Lai par to pārliecinātos, aicinu Jūs iepazīties ar jaunāko statistikas informāciju par Jelgavu.

Andris Rāviņš,  
Jelgavas pilsētas domes priekšsēdētājs

## Īsi par Jelgavu

---

Jelgava atrodas Zemgales līdzenuma dienvidu daļā.

Tā ir ceturrtā lielākā pilsēta Latvijā.

Jelgavas kopplatība ir 60,3 km<sup>2</sup>, no kuriem:

- ūdens platības ir 2,72 km<sup>2</sup>
- parki aizņem 1,62 km<sup>2</sup>
- meži aizņem 12,64 km<sup>2</sup>



Jelgava ir vienīgā pilsēta Latvijā, kuras ģerbonī ir attēlots valsts mazais ģerbonis. Ģerboni pilsēta ieguva reizē ar pilsētas tiesībām 1573. gadā. Pirmajā ģerbonī bija atainota kronēta brieža galva aveņsarkanā laukā, tagad pilsētas ģerbonis ir alņa galva purpura laukā.



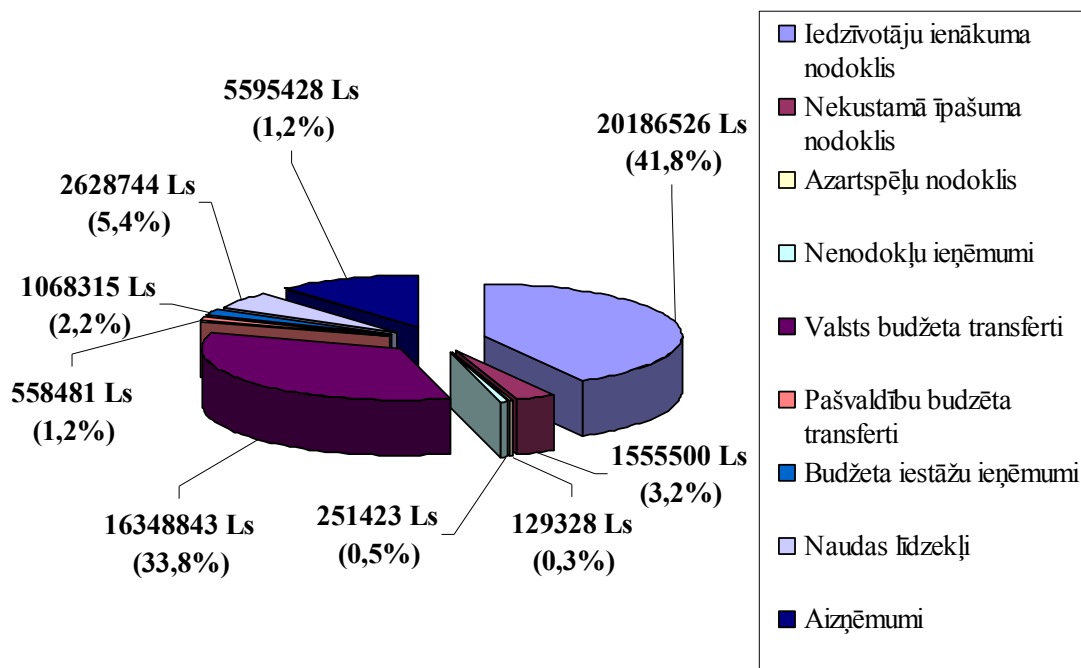
1938. gada 28. oktobrī tika apstiprināts pilsētas karogs.

Tas dalīts divās vienāda platuma daļās: augšā tumši zils, bet apakšā - sarkans; karoga centrā ir Jelgavas pilsētas ģerbonis.

### Attālumi:

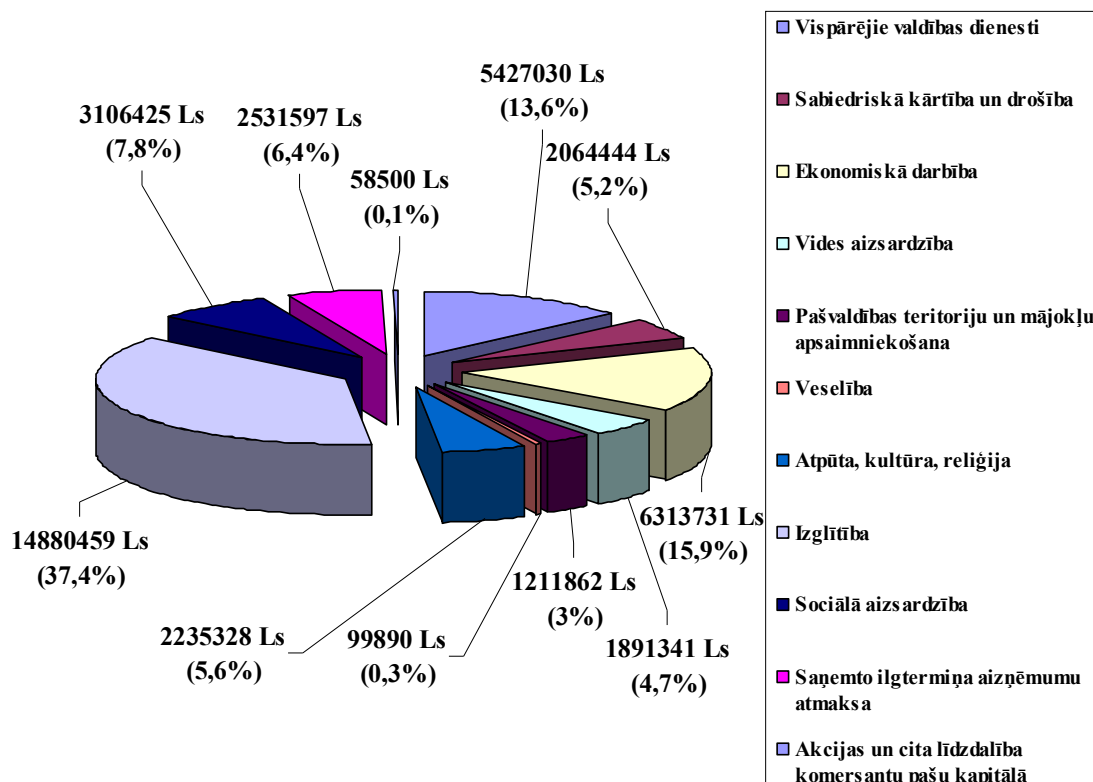
Jelgava - Rīga	42 km
Jelgava- Viļņa	295 km
Jelgava- Tallina	350 km
Jelgava - Maskava	1053 km
Jelgava - Stokholma	482 km
Jelgava - Berlīne	1221 km
Jelgava- Vīne	1403 km

**Budžeta ieņēmumi 2010.gadā, %**



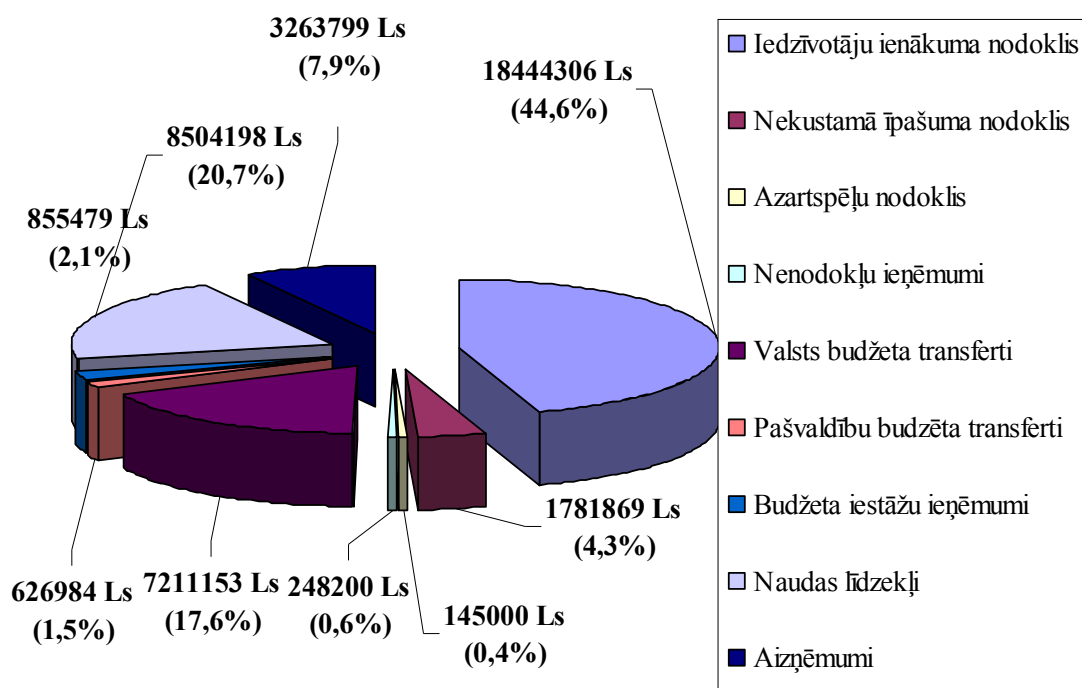
Avots: Jelgavas pašvaldības informācija

**Budžeta izdevumi 2010.gadā, %**



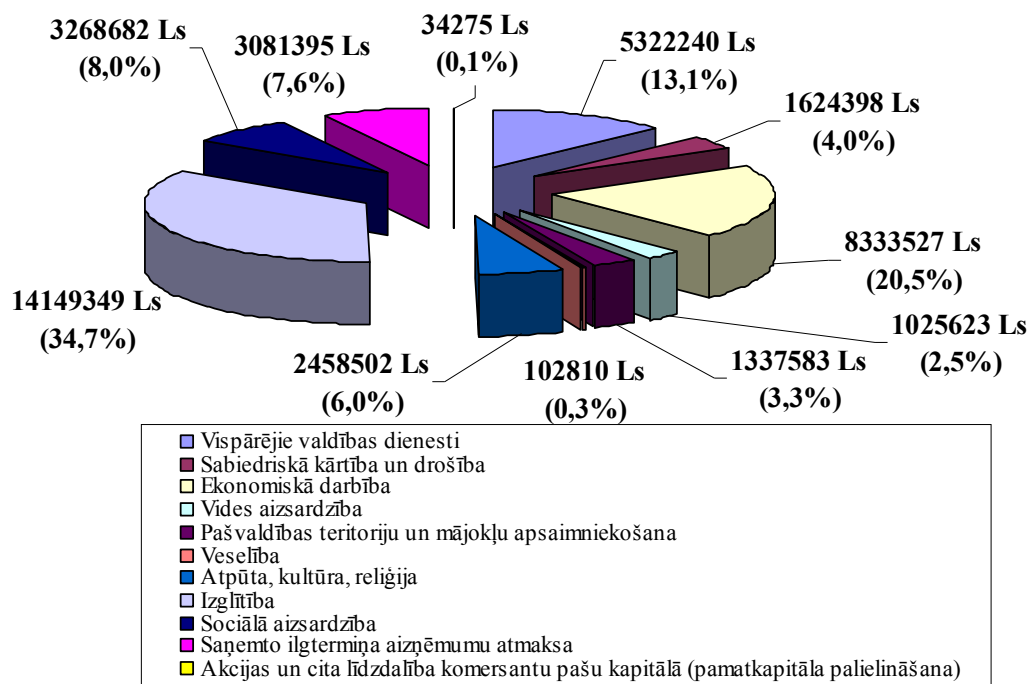
Avots: Jelgavas pašvaldības informācija

**Plānotie budžeta ieņēmumi 2011.gadā, %**



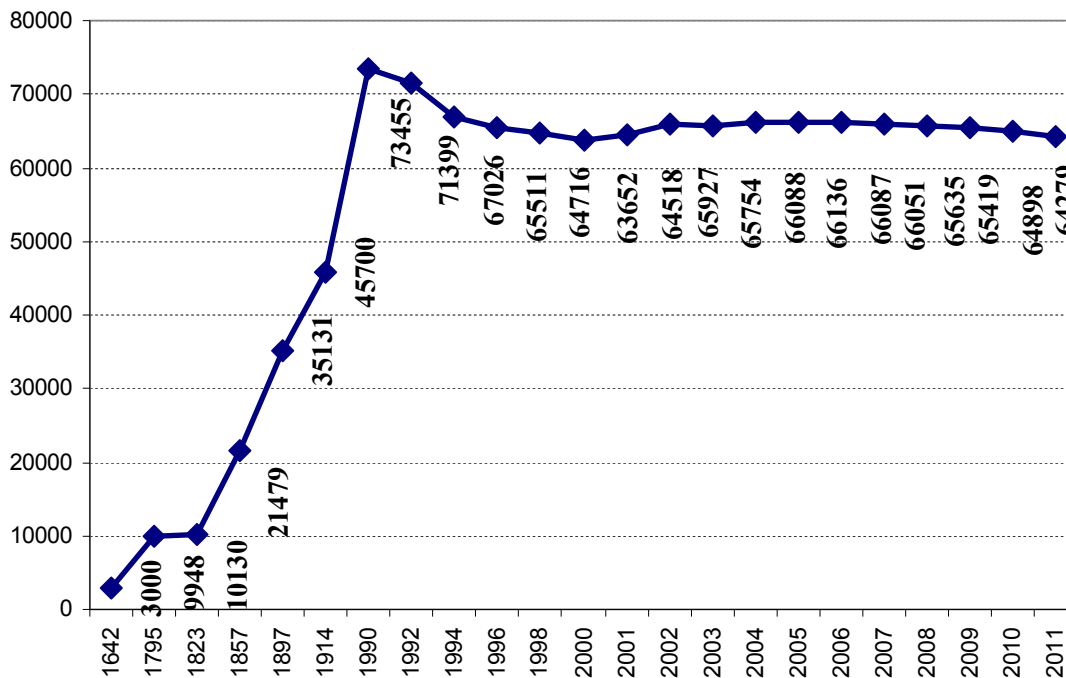
Avots: Jelgavas pašvaldības informācija

**Plānotie budžeta izdevumi 2011.gadā, %**



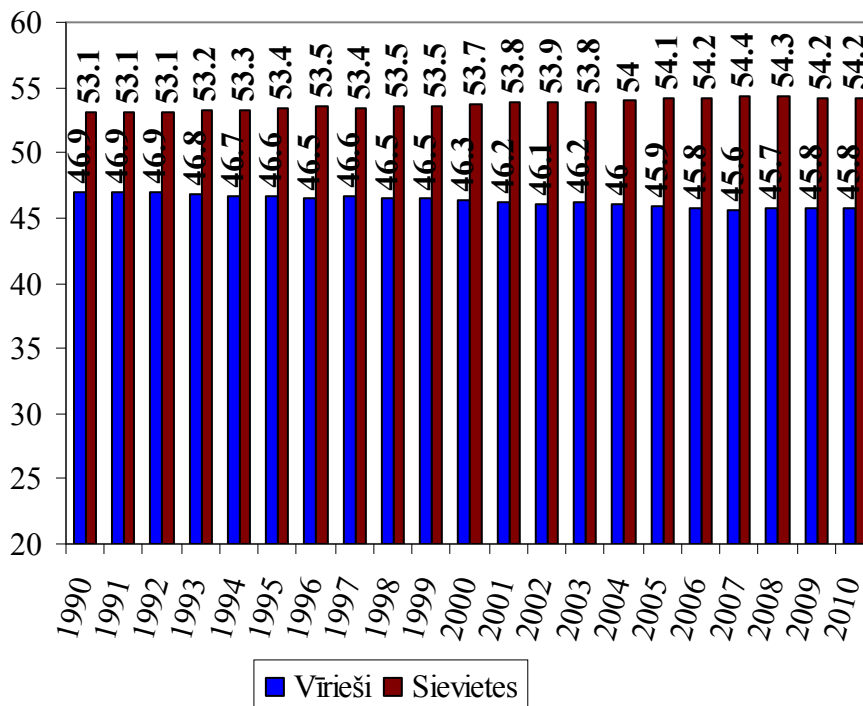
Avots: Jelgavas pašvaldības informācija

Pastāvīgo iedzīvotāju skaits gada sākumā



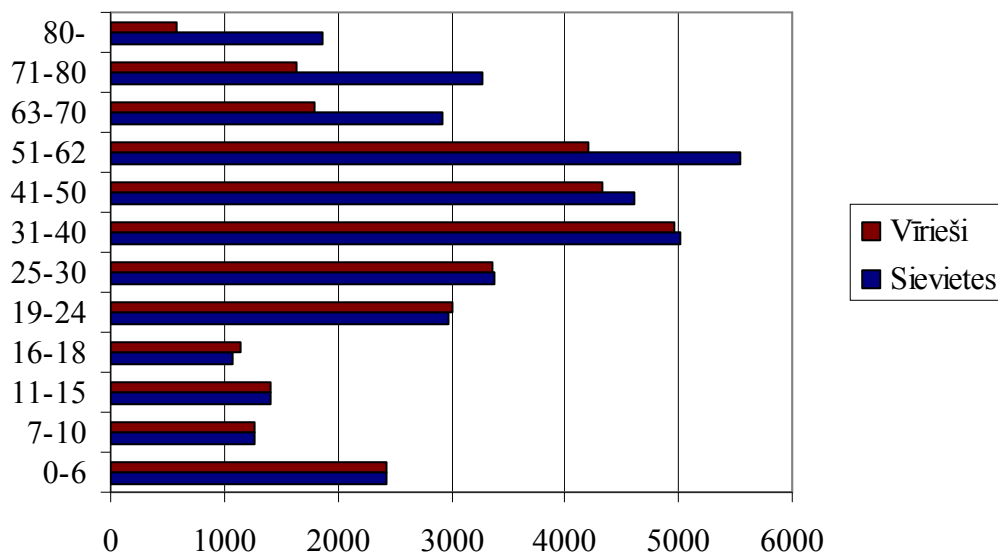
Avots: Latvijas Republikas Centrālā statistikas pārvalde

Dzimumstruktūra Jelgavā, %



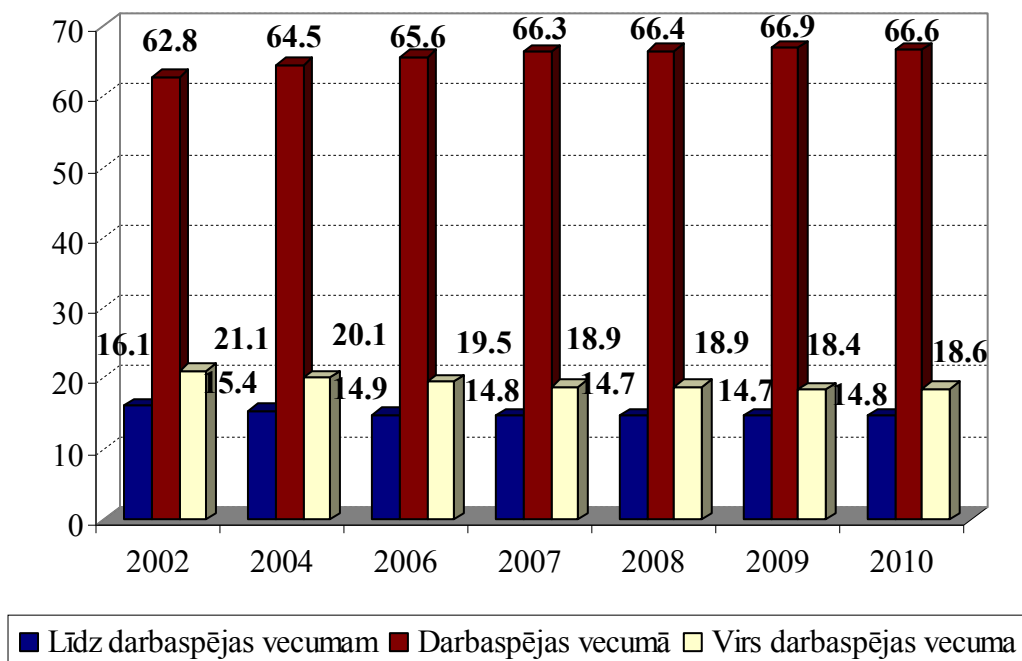
Avots: Latvijas Republikas Centrālā statistikas pārvalde

**Jelgavas iedzīvotāju dzimumvecuma struktūra**



Avots: Jelgavas pašvaldības informācija, dati uz 2011.gada 15.februāri

**Pastāvīgo iedzīvotāju sadalījums līdz darbspējas vecumam, darbspējas vecumā un virs darbspējas vecuma gada sākumā Jelgavā, %**



Avots: Latvijas Republikas Centrālā statistikas pārvalde

**Pastāvīgo iedzīvotāju sadalījums līdz darbības vecumam, darbības vecumā un virs darbības vecuma Latvijā un Latvijas lielajās pilsētās**

	<b>Pastāvīgo iedzīvotāju sadalījums vecuma grupās 2008.gadā</b>		
	<b>līdz darbības vecumam,%</b>	<b>darbības vecumā %</b>	<b>virš darbības vecumam, %</b>
<b>Jelgava</b>	<b>14,7</b>	<b>66,4</b>	<b>18,9</b>
Daugavpils	12,0	67,8	20,2
Jūrmala	13,0	65,8	21,2
Liepāja	14,7	64,4	20,9
Rēzekne	13,5	66,9	29,6
Ventspils	13,9	65,8	20,3
<b>Latvija</b>	<b>13,8</b>	<b>65,6</b>	<b>20,6</b>

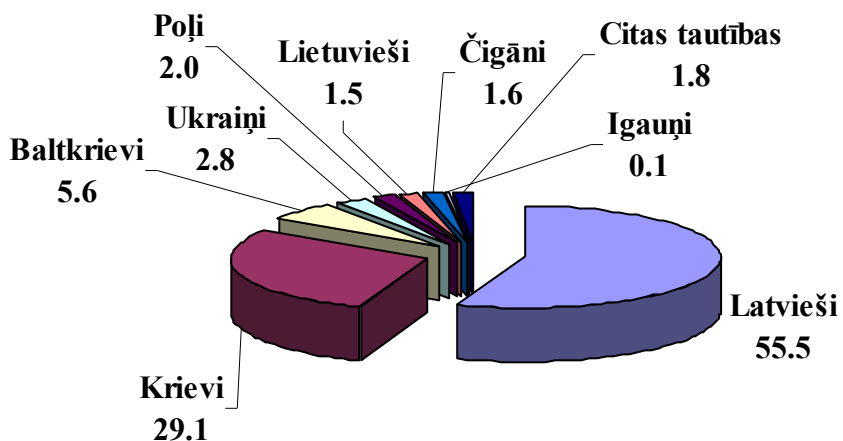
	<b>Pastāvīgo iedzīvotāju sadalījums vecuma grupās 2009.gadā</b>		
	<b>līdz darbības vecumam,%</b>	<b>darbības vecumā %</b>	<b>virš darbības vecumam, %</b>
<b>Jelgava</b>	<b>14,7</b>	<b>66,9</b>	<b>18,4</b>
Daugavpils	12,2	68,1	19,7
Jūrmala	13,2	66,2	20,6
Liepāja	14,9	64,8	20,3
Rēzekne	13,5	67,3	19,2
Ventspils	13,8	66,4	19,8
<b>Latvija</b>	<b>13,7</b>	<b>66,2</b>	<b>20,1</b>

	<b>Pastāvīgo iedzīvotāju sadalījums vecuma grupās 2010.gadā</b>		
	<b>līdz darbības vecumam,%</b>	<b>darbības vecumā %</b>	<b>virš darbības vecumam, %</b>
<b>Jelgava</b>	<b>14,8</b>	<b>66,6</b>	<b>18,6</b>
Rīga	12,7	65,9	21,4
Daugavpils	12,5	67,4	20,1
Jēkabpils	14,7	66,3	19
Jūrmala	13,3	65,9	20,8
Liepāja	14,9	64,6	20,5
Rēzekne	13,8	66,8	19,4
Valmiera	14,6	65,9	19,5
Ventspils	13,9	66	20,1
<b>Latvija</b>	<b>13,8</b>	<b>66</b>	<b>20,2</b>

Avots: Latvijas Republikas Centrālā statistikas pārvalde

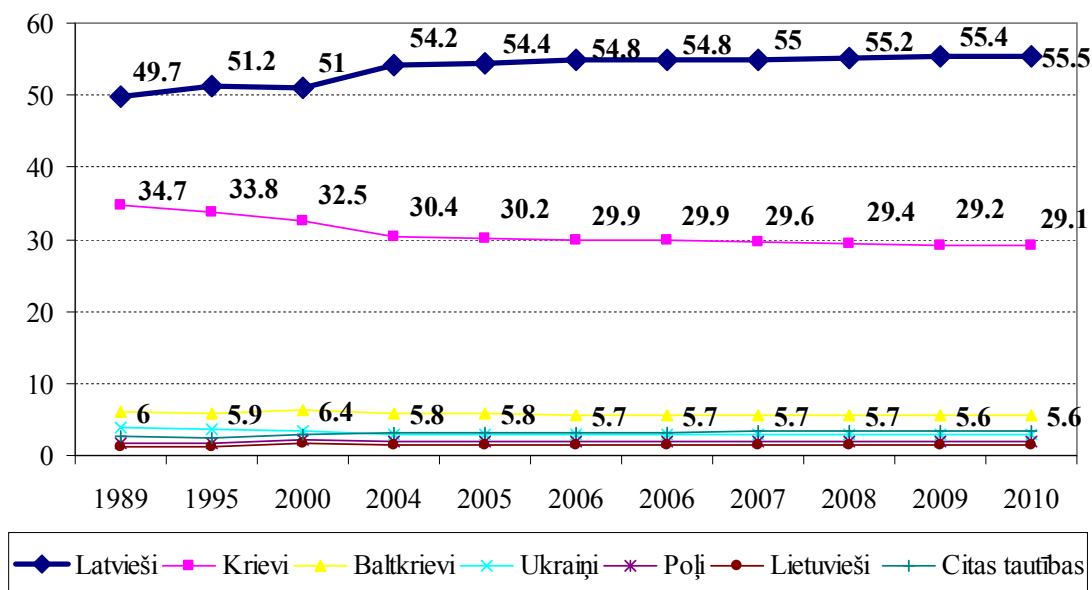


**Jelgavas pastāvīgo iedzīvotāju nacionālais sastāvs 2010.gada sākumā,%**



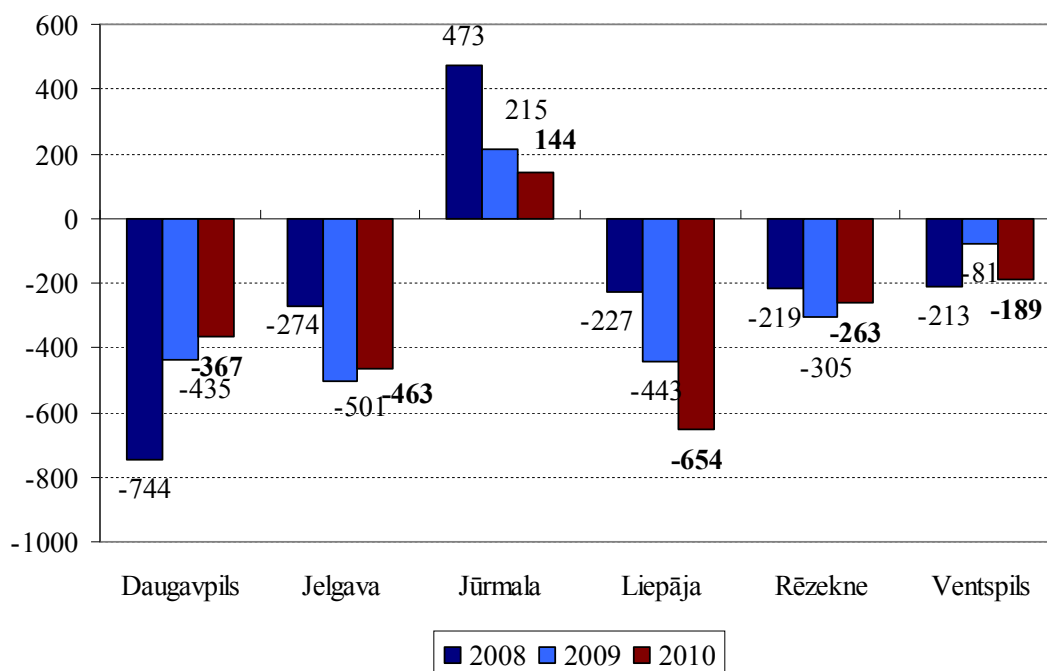
Avots: Latvijas Republikas Centrālā statistikas pārvalde

**Jelgavas pastāvīgo iedzīvotāju nacionālais sastāvs, %**



Avots: Latvijas Republikas Centrālā statistikas pārvalde

**Migrācijas saldo Latvijas lielajās pilsētās 2008., 2009. un 2010.gadā**



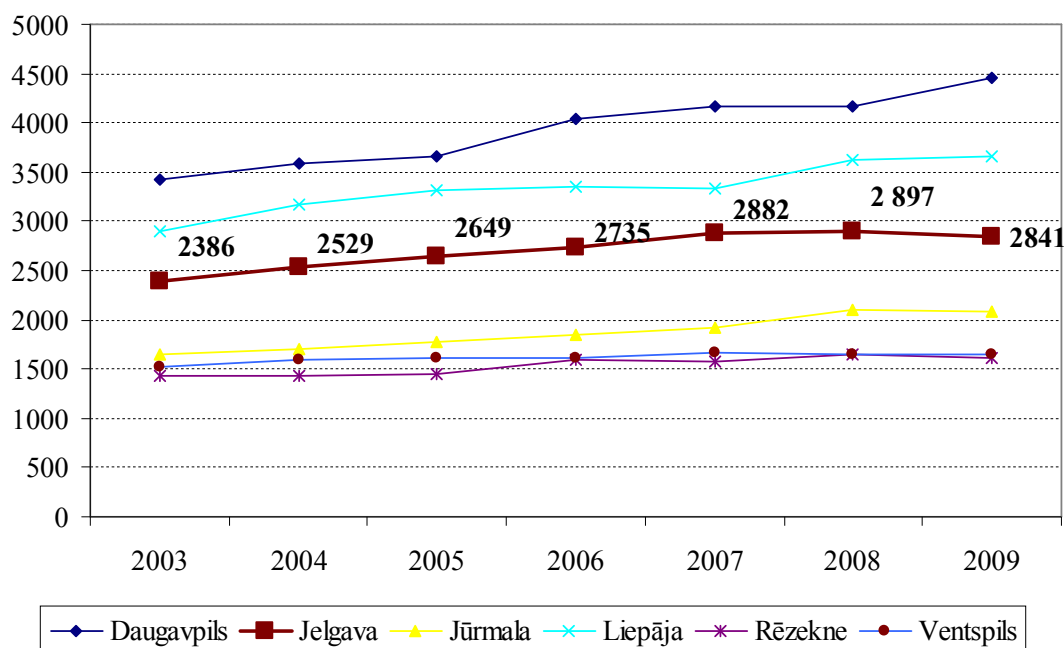
Avots: Latvijas Republikas Centrālā statistikas pārvalde

**Dabiskais pieaugums Latvijā un Latvijas lielajās pilsētās**

	Dabiskais pieaugums uz 1000 iedzīvotājiem			Dabiskais pieaugums 2010.gadā	
	2007.gadā	2008.gadā	2009.gadā	Dabiskais pieaugums	Dabiskais pieaugums uz 1000 iedzīv.
<b>Jelgava</b>	-1,4	0,9	-0,3	-156	-2,4
Daugavpils	-5,9	-3,4	-4,8	-685	-6,7
Jūrmala	-5,4	-3,3	-4,1	-235	-4,2
Liepāja	-3,3	-0,9	-2,7	-359	-4,3
Rēzekne	-4,7	-3,9	-4,1	-289	-8,4
Ventspils	-4,4	-2,9	-3,4	-174	-4,1
<b>Latvija</b>	<b>-4,3</b>	<b>-3,1</b>	<b>-3,6</b>	<b>-10821</b>	<b>-4,9</b>

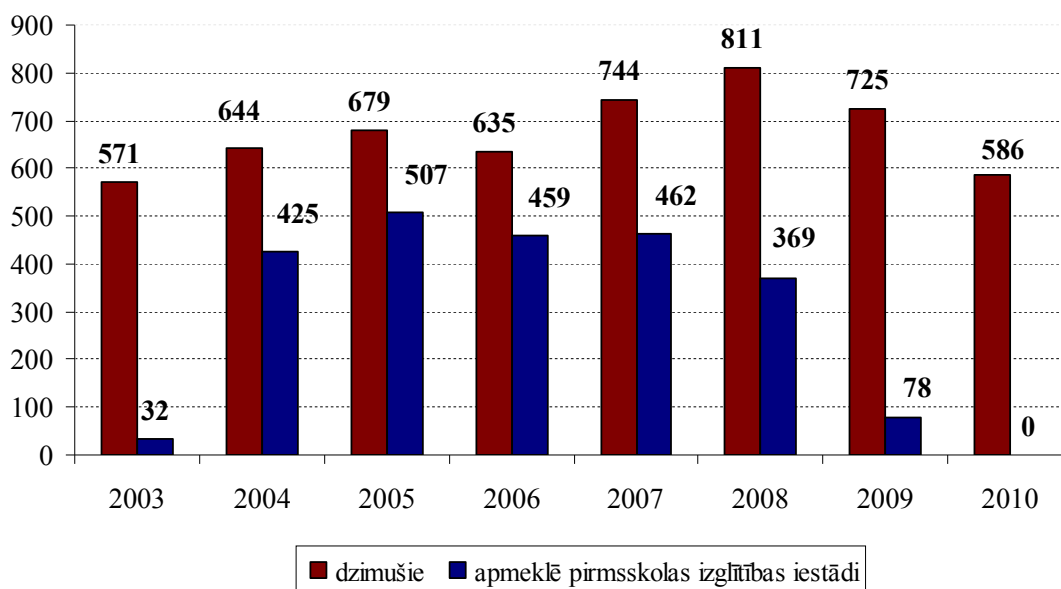
Avots: Latvijas Republikas Centrālā statistikas pārvalde

Bērnu skaits pirmsskolas izglītības iestādēs Latvijas lielajās pilsētās



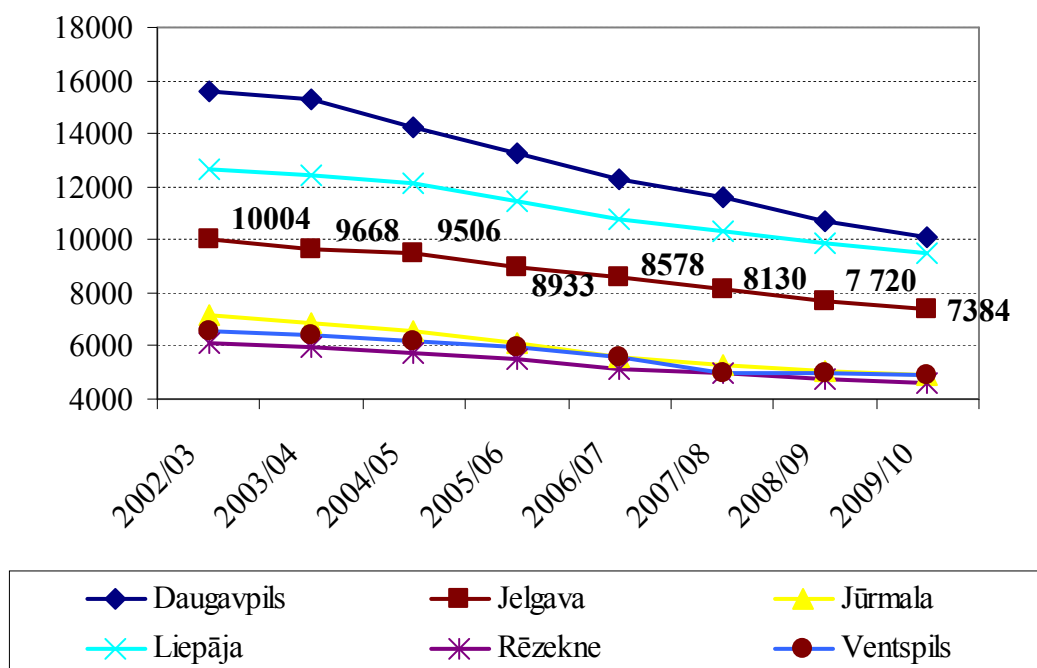
Avots: Latvijas Republikas Centrālā statistikas pārvalde

Jelgavas pilsētas pirmsskolas izglītības iestādes apmeklējo bērnu sadalījums pēc dzimšanas gadiem 2010./2011.m.g.



Avots: Jelgavas pašvaldības informācija

Skolēnu skaits vispārīzglītojošās skolās Latvijas lielajās pilsētās



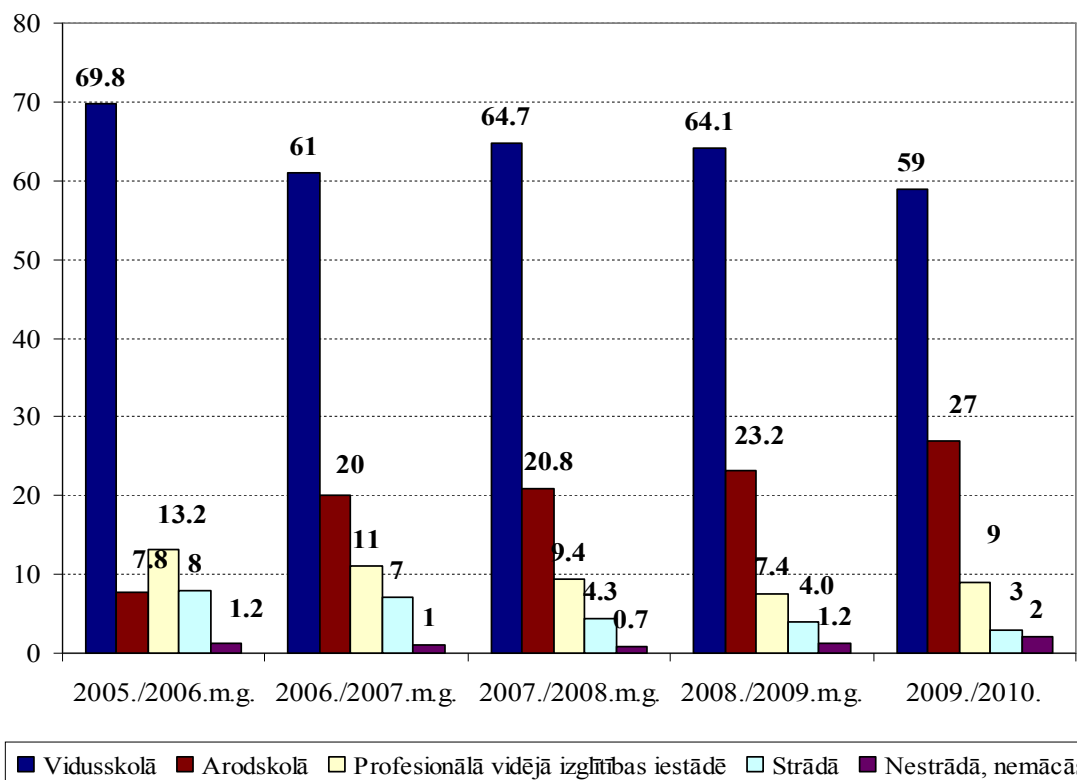
Avots: Latvijas Republikas Centrālā statistikas pārvalde

2010.gadā Jelgavas Amatu vidusskolu absolvēja un ieguva kvalifikāciju

Nr. p.k.	Profesija	Absolventu skaits
1.	Konditors	8
2.	Pavārs	17
3.	Frizieris	17
4.	Mazumtirdzniecības komercdarbinieks	20
5.	Pavāra palīgs	18
6.	Maizes un milti izstrādājumu speciālists	9
	<b>Kopā</b>	<b>89</b>

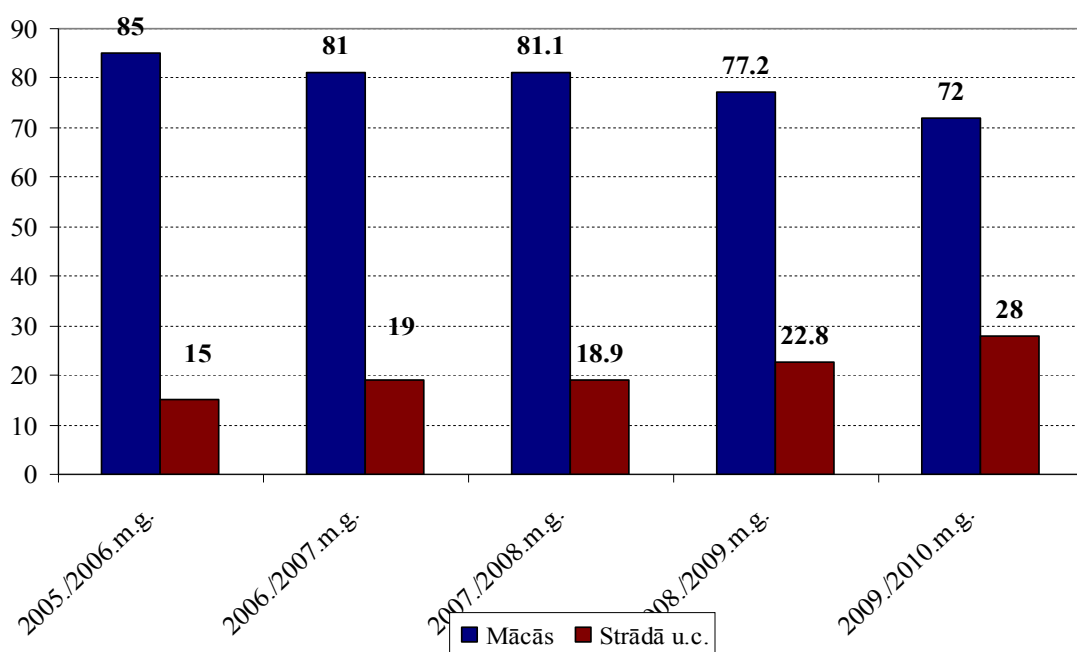
Avots: Jelgavas pašvaldības informācija

Jelgavas pilsētas 9.klašu beidzēju skaits, kuri turpina mācīties,%



Avots: Jelgavas pašvaldības informācija

Jelgavas pilsētas 12.klašu beidzēju skaits, kuri turpina mācīties,%



Avots: Jelgavas pašvaldības informācija

**Jelgavas pilsētas izglītības iestāžu 2010.gada 9.klašu beidzēji turpina mācīties  
2010./2011.m.g.**

<b>Beidza 9.klasi</b>	<b>Mācās</b>		
<b>626</b>	<b>Izglītības iestāde</b>	<b>Skaitis</b>	<b>%</b>
	Vispārējās vidējās izglītības iestādēs	370	59
	Profesionālajās izglītības iestādēs kopā	173	27
	Jelgavas Amatu vidusskolā	75	12
	Jelgavas Amatniecības vidusskolā	723	11
	Profesionālajās vidējās izglītības iestādēs	55	9

Avots: Jelgavas pašvaldības informācija

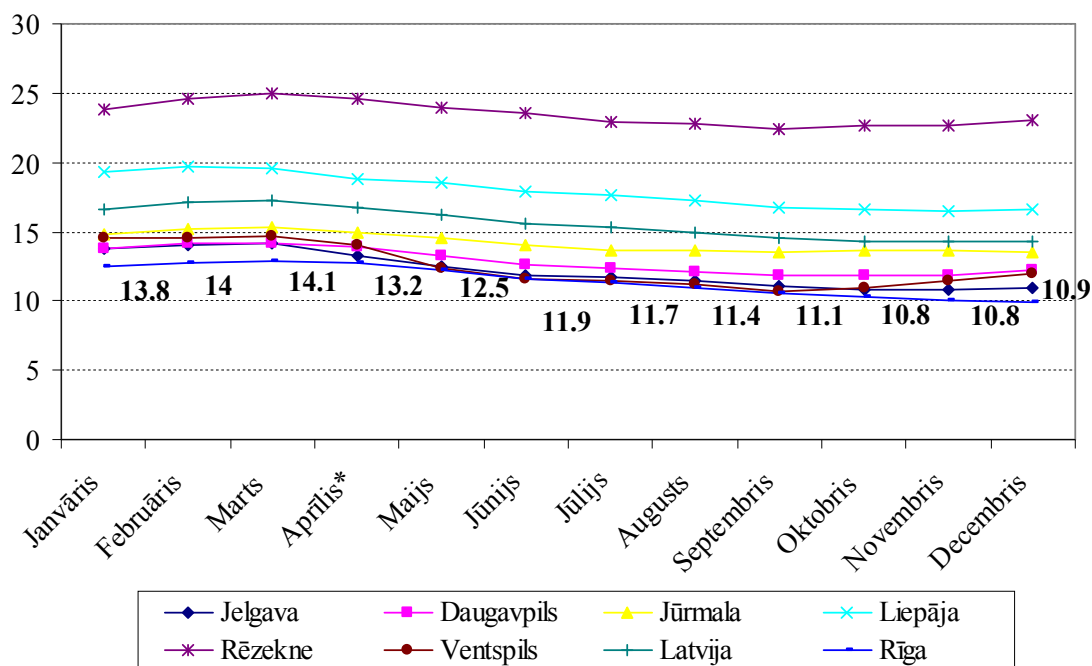
**Jelgavas pilsētas izglītības iestāžu 2010.gada 12.klašu beidzēji turpina mācīties  
2010./2011.m.g.**

<b>Beidza 12.klasi</b>	<b>Mācās</b>		
<b>575</b>	<b>Augstākās izglītības iestādēs</b>	<b>Skaitis</b>	<b>%</b>
	Augstskolās kopā, t.sk.	380	66
	LLU	125	22
	1.līmeņa augstākās profesionālās izglītības iestādēs	35	6

Avots: Jelgavas pašvaldības informācija

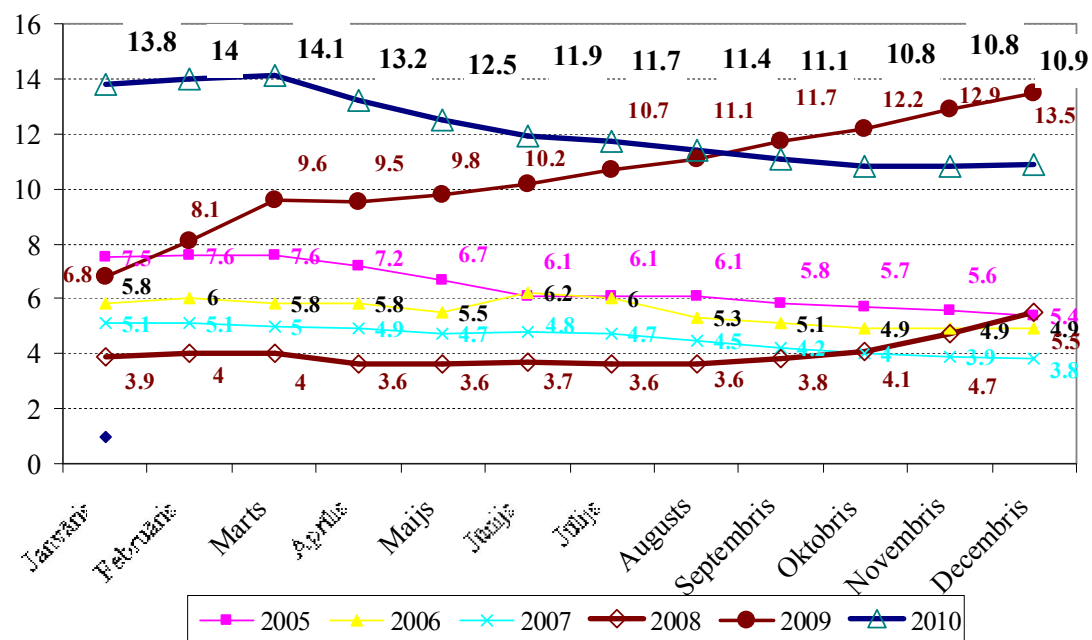
## Nodarbinātība

Reģistrētais bezdarba līmenis Latvijā un Latvijas lielajās pilsētās 2010.gadā, %



Avots: Nodarbinātības valsts aģentūra

Reģistrētais bezdarba līmenis Jelgavā, %



Avots: Latvijas Republikas Centrālā statistikas pārvalde un Nodarbinātības valsts aģentūra

### Jelgavnieku skaits, kas strādā Rīgā (dinamikā no 2002. līdz 2010.gadam)

Gads	Darba ņēmēju skaits, kuru dzīvesvieta ir Jelgavā un darba vieta - Rīgā
2010	12374
2009	13521
2008	19365
2007	14799
2006	13942
2005	14217
2004	13544
2003	12949
2002	12024

Avots: Valsts ieņēmumu dienests

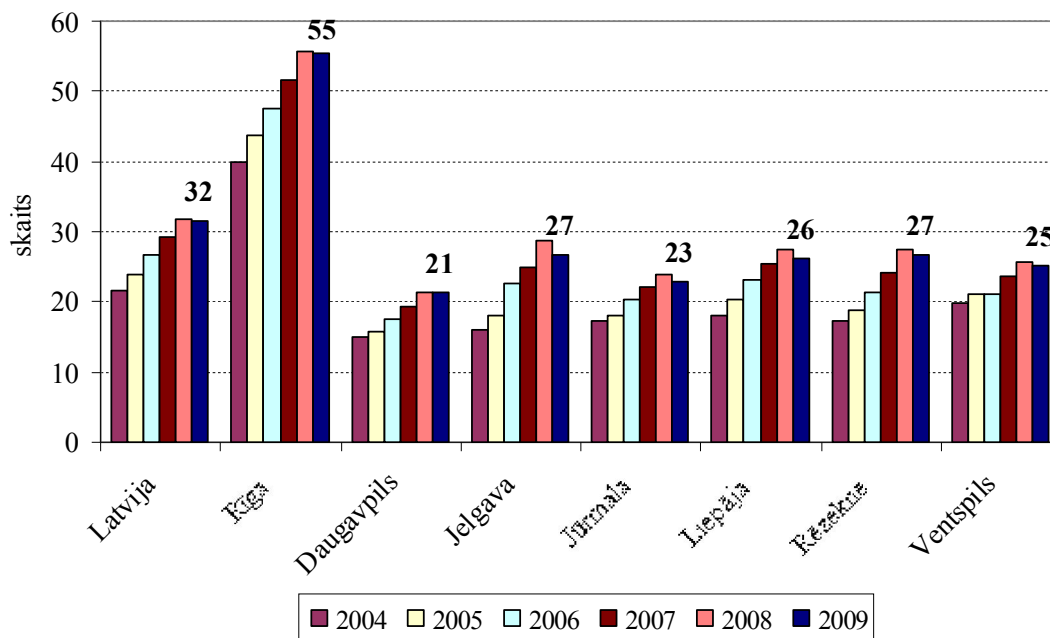
### Darba ņēmēju skaits no apkārtnējiem rajoniem Jelgavas uzņēmumos 2010.gadā

Darba ņēmēja deklarētā dzīves vieta	Darba ņēmēju skaits
Rīga	1478
Rīgas rajons	488
Jelgavas rajons	4531
Jelgava	11922
Dobeles rajons	754
tajā skaitā Dobeles	247
Bauskas rajons	354
tajā skaitā Bauska	93

Avots: Valsts ieņēmumu dienests

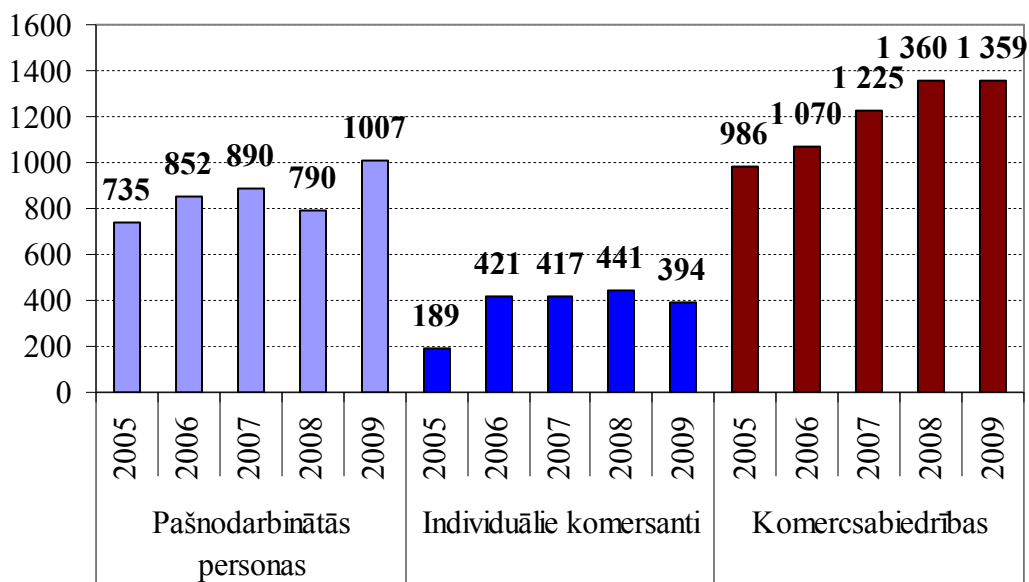


Aktīvie individuālie komersanti un komercsabiedrības Latvijā un Latvijas lielajās pilsētās uz 1000 iedzīvotājiem



Avots: Latvijas Republikas Centrālā statistikas pārvalde

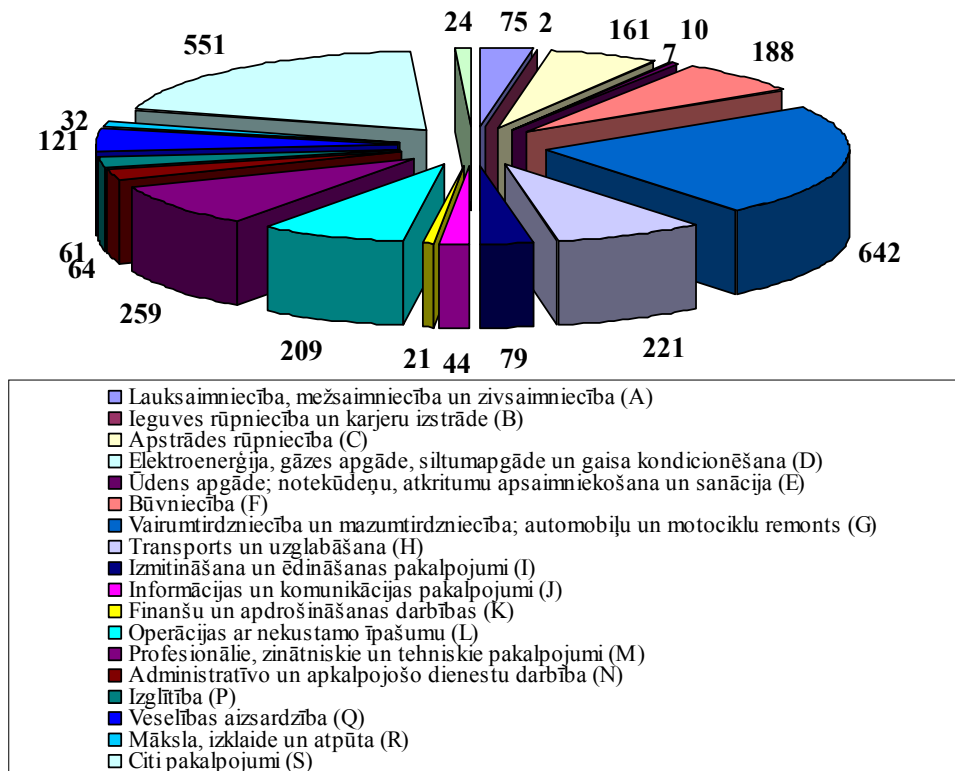
Uzņēmumu skaits Jelgavā dalījumā pa uzņēmējdarbības formām



Avots: Latvijas Republikas Centrālā statistikas pārvalde

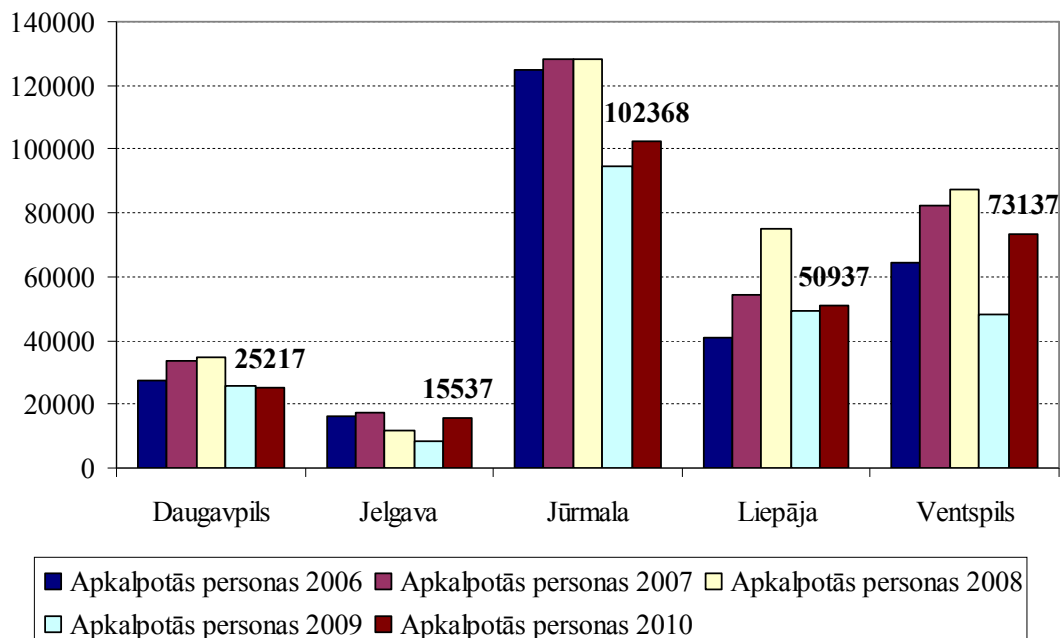
## Tautsaimniecība

### Uzņēmumu skaits Jelgavā dalījumā pa galvenajiem darbības veidiem, 2009.gads



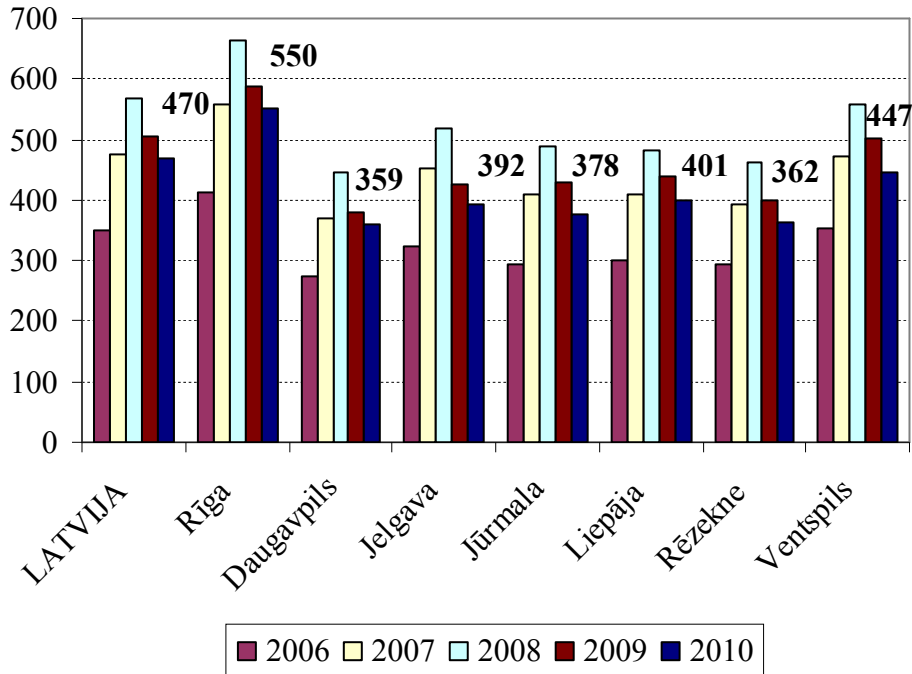
Avots: Latvijas Republikas Centrālā statistikas pārvalde

### Apkalpoto personu skaits viesnīcās un citās tūrisma mītnēs Latvijas lielajās pilsētās



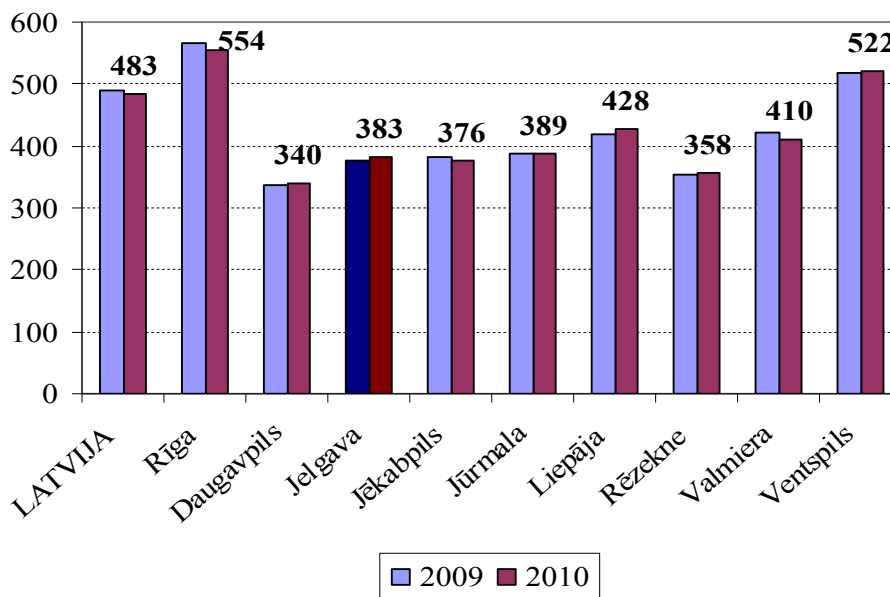
Avots: Latvijas Republikas Centrālā statistikas pārvalde

**Strādājošo mēneša vidējā bruto darba samaksa sabiedriskā sektorā Latvijā un Latvijas lielajās pilsētās, Ls**



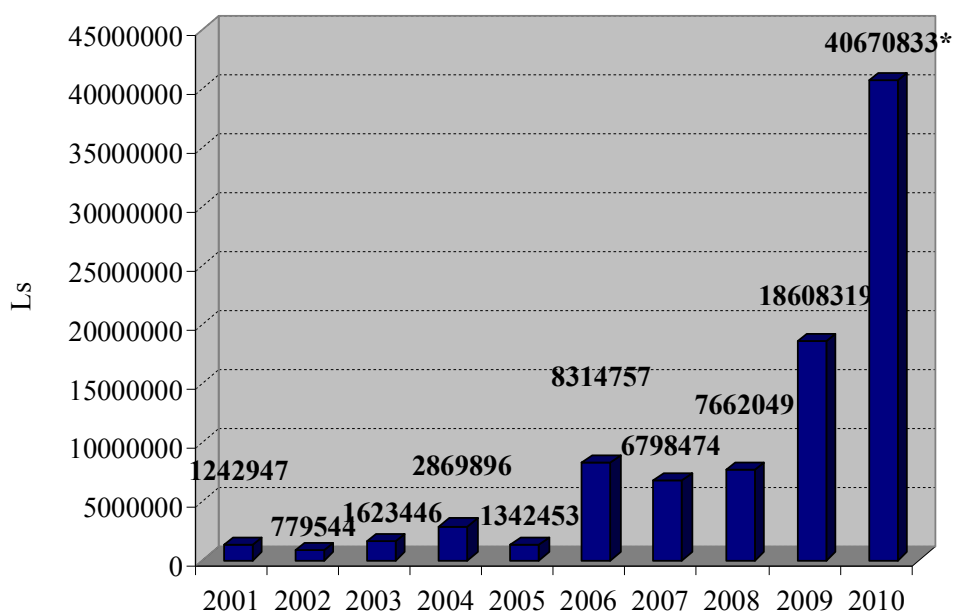
Avots: Latvijas Republikas Centrālā statistikas pārvalde

**Strādājošo mēneša vidējā bruto darba samaksa bez privātā sektora komersantiem ar nodarbināto skaitu <50 Latvijā un Latvijas lielajās pilsētās, Ls**



Avots: Latvijas Republikas Centrālā statistikas pārvalde

**Pašvaldības un tās iestāžu piesaistītās investīcijas 2001.-2010.gados, LVL**



\* t.sk. 17 657 174 Ls – SIA „Jelgavas Ūdens” Kohēzijas fonda projekta finansējums  
 Avots: Jelgavas pilsētas pašvaldības informācija

Avots: Jelgavas pašvaldības informācija

**Jelgavas pilsētas pašvaldības un tās institūciju 2010.gadā projektu veidā piesaistītais finansējums sadalījumā pa pašvaldības funkcijām, Ls**

Teritorijas labiekārtošana	19 181 944
Komunālo pakalpojumu organizēšana	17 567 174
Izglītība	1 430 711
Kultūra	79 853
Uzņēmējdarbības veicināšana	80 003
Civilā aizsardzība	186 000
Sociālā sfēra	2 145 148
<b>Kopā</b>	<b>40 670 833</b>

Avots: Jelgavas pilsētas pašvaldības informācija

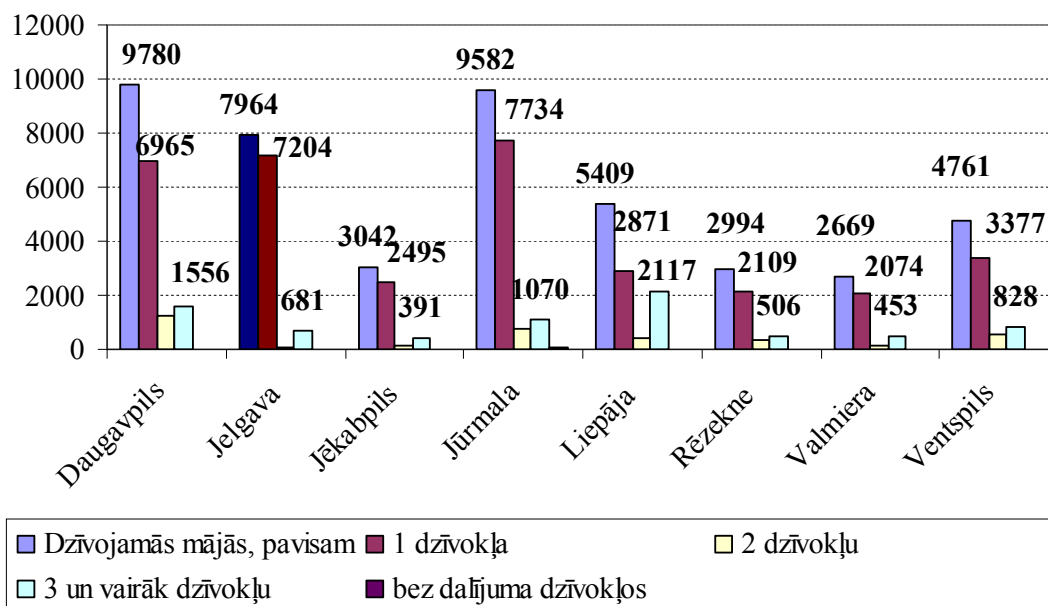
## Projekti

### Lielākie projekti, par kuru finansēšanu noslēgts līgums 2010.gadā

Projekta nosaukums	Kopējais projekta finansējums, Ls	Finansējuma avoti
Biokurināmā koģenerācijas elektrostacijas izveide Rūpniecības ielā 73, Jelgavā	29 380 370	KF – 13.61% Uzņēmums – 86.39%
Ūdensapgādes un kanalizācijas pakalpojumu attīstība Jelgavā, II kārtā	17 657 174	KF – 71.42% Uzņēmums – 28.58%
Ielu infrastruktūras un Driksas upes krastmalas sakārtošana	13 435 060	ERAF - 85% Valsts - 2.25% Pašvaldība - 12.75
Dobeles šosejas rekonstrukcija Jelgavas pilsētā	4 900 100	ERAF – 78.50% Valsts – 2.80% Pašvaldība – 18.70%
Infrastruktūras uzlabošana un stacionārās veselības aprūpes attīstība Jelgavas pilsētas slimnīcā	2 106 534	ERAF – 85% Valsts – 13.21% Uzņēmums – 1.79%
Mācību aprīkojuma modernizācija un infrastruktūras uzlabošana Jelgavas Amatu vidusskolā	1 182 990	ERAF – 86% Valsts – 2.10% Pašvaldība – 11.90%
Melioratīvās sistēmas rekonstrukcija cukura rūpniecības skartajās teritorijās Jelgavas pilsētā	658 906	ELGF – 75.83% Pašvaldība – 24.17%
Daudzdzīvokļu dzīvojamās mājas Raiņa ielā 3 energoefektivitātes paaugstināšanas pasākumi	187 878	ERAF – 50% dzīvokļu īpašnieki – 50%
Sociālās dzīvojamās mājas siltumnoturības uzlabošanas pasākumi	186 000	ERAF – 75% Pašvaldība – 25%
Šauļu un Jelgavas pilsētu pašvaldību sadarbība kultūras un sporta dzīves pilnveidošanā	78 078	ERAF – 85% Pašvaldība – 15%
Energoefektivitātes paaugstināšana Jelgavas Amatu vidusskolā	150 000	KPFI – 80% Pašvaldība – 20%
Sadarbība mācību programmu kvalitātes uzlabošanai (Jelgavas Amatu vidusskolā un Klaipēdas šūšanas un biznesa skolā tiks paaugstināta frizieru apmācību kvalitāte un paaugstināta skolēnu konkurētspēja)	89 556	ERAF – 85% Valsts – 5% Pašvaldība – 10%

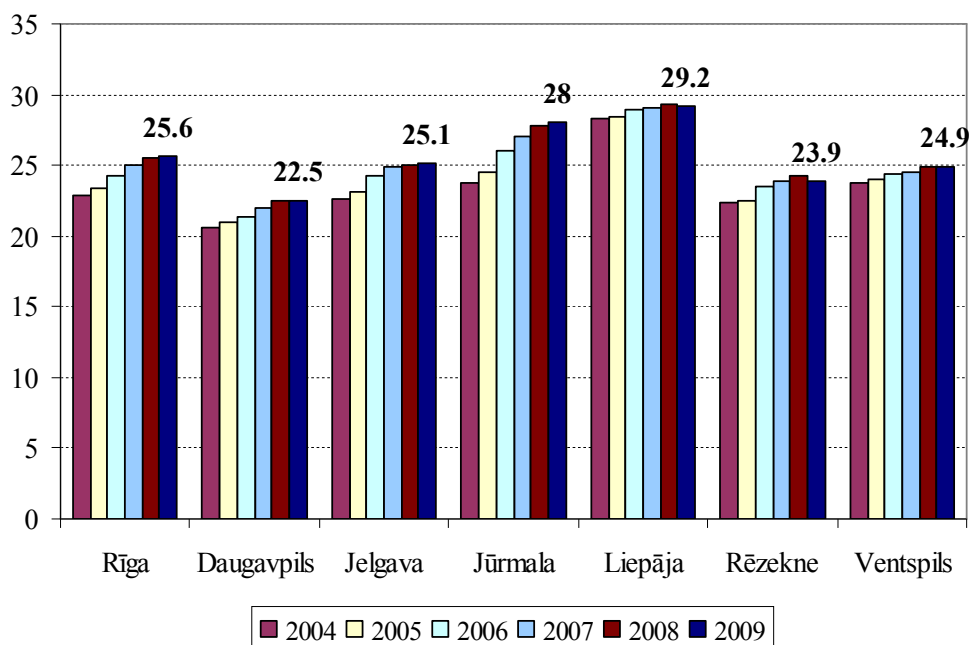
Avots: Jelgavas pašvaldības informācija

**Dzīvojamās mājas Latvijas lielajās pilsētās, skaits 2009.gadā**



Avots: Latvijas Republikas Centrālā statistikas pārvalde

**Dzīvojamais fonds Latvijas lielajās pilsētās vidēji uz vienu iedzīvotāju, m<sup>2</sup>**



Avots: Latvijas Republikas Centrālā statistikas pārvalde

**Ekspluatācijā pieņemtās ēkas un izsniegtās būvatļaujas Jelgavā 2010.gadā**

Nr. p.k	Būves	Izsniegtās būvatļaujas (skaits);			Pieņemti ekspluatācijā (skaits):		
		Kopā	Jauna būvniecība	Rekonstrukcija, renovācija	Kopā	Jauna būvniecība	Rekonstrukcija, renovācija
	<b>Būves kopā (I+II)</b>	<b>151</b>	<b>55</b>	<b>96</b>	<b>156</b>	<b>100</b>	<b>56</b>
<b>I</b>	<b>Ēkas</b>						
1.	Dzīvojamās mājas						
1.1.	Individuālās mājas	<b>60</b>	<b>23</b>	<b>37</b>	<b>90</b>	<b>60</b>	<b>30</b>
1.2.	Daudzdzīvokļu mājas	<b>4</b>	-	<b>4</b>	<b>2</b>	-	<b>2</b>
2.	Nedzīvojamās ēkas						
2.1.	Rūpnīcas	<b>7</b>	<b>4</b>	<b>3</b>	<b>3</b>	<b>2</b>	<b>1</b>
2.2.	Veikali (tirdzniecības objekti)	<b>4</b>	-	<b>4</b>	<b>4</b>	<b>2</b>	<b>2</b>
2.3.	Pakalpojumu objekti	<b>22</b>	-	<b>22</b>	<b>11</b>	<b>2</b>	<b>9</b>
	Citi	<b>18</b>	<b>10</b>	<b>8</b>	<b>12</b>	<b>7</b>	<b>5</b>
<b>II</b>	<b>Inženierbūves</b>						
1.	ielas	<b>14</b>	-	<b>14</b>	<b>7</b>	<b>1</b>	<b>6</b>
	u.t.t. tīkli	<b>22</b>	<b>18</b>	<b>4</b>	<b>27</b>	<b>26</b>	<b>1</b>

Avots: Jelgavas pašvaldības informācija

**Ievērojamākie objekti, kas pieņemti ekspluatācijā 2010.gadā**

<b>Adrese</b>	<b>Pasūtītājs, nosaukums</b>
Langervaldes iela 1	SIA "M-2", Ražošanas komplekss
Kristapa Helmaņa iela 3	Jelgavas pilsētas pašvaldība, Daudzdzīvokļu dzīvojamās mājas renovācija
Filozofu iela 69	VSIA slimnīca "Ģintermuiža", Esošā ēku kompleksa rekonstrukcija (II.kārta, 1.apakškārta) Virtuves bloka 1.posms, stacionāra 2.korpuss ar savienojošo galeriju un stacionāra 3.korpuss ar savienojošo galeriju
Aviācijas iela 42	A/S "AMO PLANT", Automobiļu ražošanas industriālais komplekss Administratīvais korpuss un caurlaides ēka (Visi tīkli un teritorijas labiekārtošana)
Kronvalda iela 24	SIA „Zemgales Olimpiskais centrs”, Zemgales olimpiskais centrs multifunkcionālais sporta komplekss
Akadēmijas iela 10	Jelgavas pilsētas domes p/i „Ģ.Eliasa Jelgavas vēstures un mākslas muzejs”, Fasāžu restaurācija un teritorijas labiekārtošana - Teritorijas labiekārtošana un ārējā apgaismošana (projekta II kārtā)
Lielā iela, Dobeles šoseja	Jelgavas pilsētas dome, Lielās ielas posma rekonstrukcija no Dambja ielas līdz Māras ielai un Dobeles šosejas posma rekonstrukcija no Māras ielas līdz Atmodas ielai
Rūpniecības - Atmodas iela	Jelgavas pilsētas dome, Satiksmes drošības uzlabošana Rūpniecības - Atmodas ielas posmā
Jāņa Asara iela no Vecpilsētas līdz Kr.Barona ielai	Jelgavas pilsētas dome, J.Asara ielas rekonstrukcija posmā no Vecpilsētas ielas līdz Krišjāņa Barona ielai
Kr.Barona iela posmā no Jāņa Asara ielas līdz Vecpilsētas ielai	Jelgavas pilsētas dome, Kr.Barona ielas rekonstrukcija posmā no Jāņa Asara ielas līdz Vecpilsētas ielai
Akadēmijas iela 1	Jelgavas pilsētas dome, Jelgavas Svētas Trīsvienības baznīcas torņa rekonstrukcija
Akadēmijas iela 1; Lielā iela 1, J.Čakstes bulvāris 7	Jelgavas pilsētas dome, Jelgavas Svētas Trīsvienības baznīcas torņa teritorijas labiekārtošana
Akmeņu iela 1	Jelgavas pilsētas dome, Jelgavas 4.vidusskolas energoefektivitātes paaugstināšana
Filozofu iela 69	VSIA slimnīca "Ģintermuiža", Esošā ēku kompleksa rekonstrukcija (II kārtā, 2.apakškārta) Virtuves bloka 2.posms, 4.korpuss ar savienojošo galeriju, 7.korpuss + vārti

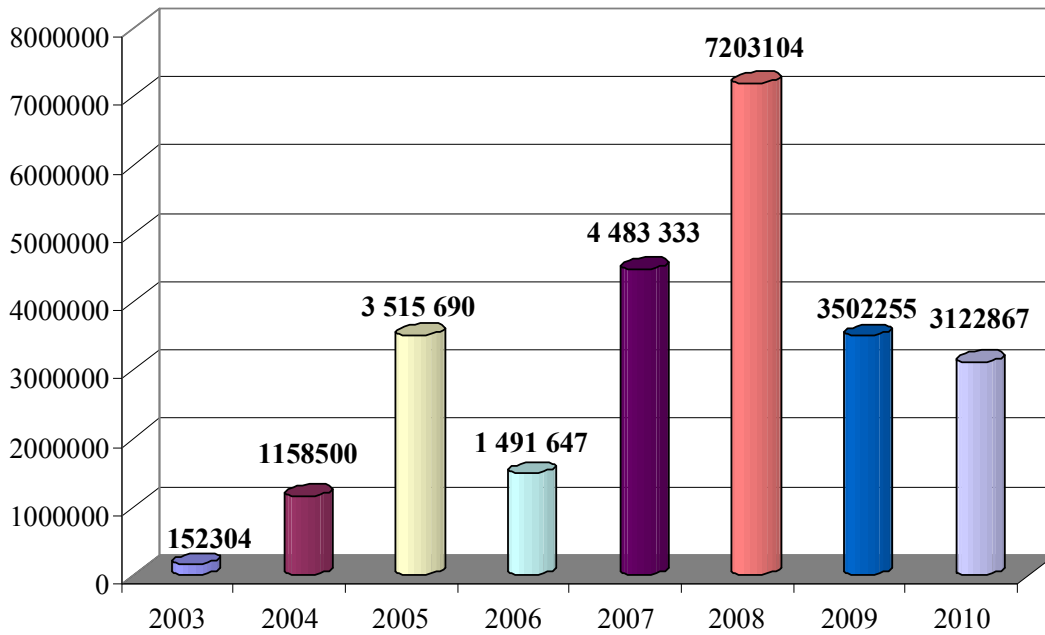


## Būvniecība

### Ievērojamākie objekti, kuriem izsniegtas būvatļaujas 2010.gadā

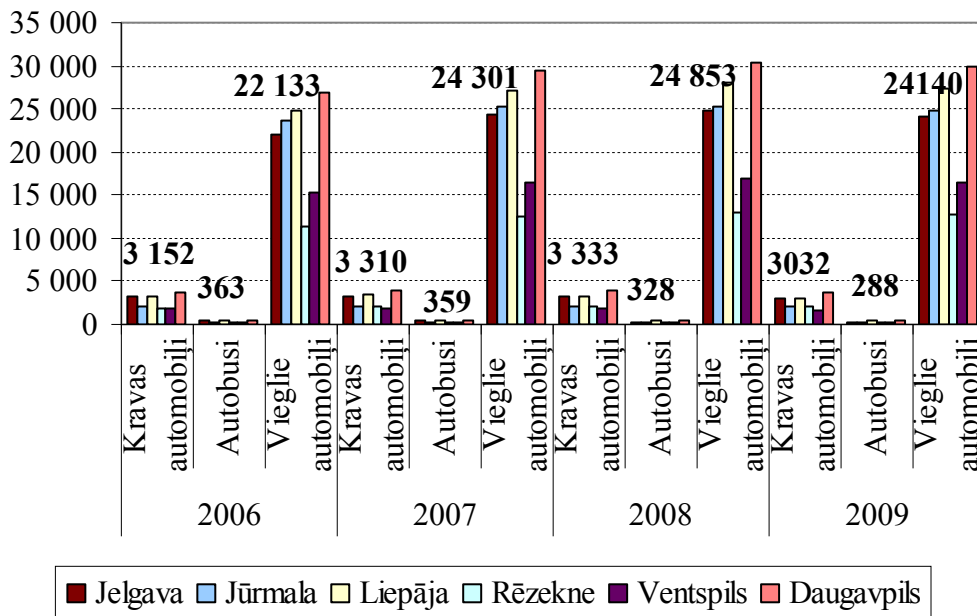
Adrese	Pasūtītājs, nosaukums
Viskaļu iela 74 (zemes nomas līgums)	SIA "ROSĪBA ZS", Gaļas produktu ražotne
Rūpniecības- Atmodas, Filozofu, Dambja ielas	Jelgavas pilsētas dome, Rekonstrukcijas darbi satiksmes drošības uzlabošanai Rūpniecības - Atmodas ielas posmā
Dobeles šoseja	Jelgavas pilsētas dome, Dobeles šosejas rekonstrukcija posmā no Pūra ceļa līdz 5.līnijai, 1.kārta
J.Asara iela	Jelgavas pilsētas dome, J.Asara ielas rekonstrukcija posmā no Vecpilsētas ielas līdz Kr.Barona ielai
Pulkveža Brieža iela 23A	Jelgavas pilsētas dome, izglītības iestādes ēkas Pulkveža Brieža ielā 23A energoefektivitātes paaugstināšana
Pulkveža Brieža iela 23A	Jelgavas pilsētas pašvaldības iestāde "Jelgavas izglītības pārvalde", Jelgavas pilsētas pašvaldības izglītības iestādes ēkas Pulkveža Brieža ielā 23A rekonstrukcija
Akmeņu iela 1	Jelgavas pilsētas dome, Jelgavas 4.vidusskolas energoefektivitātes paaugstināšana
Lāču iela 20	SIA "Rosība ZSM", Biokurināmā koģenerācijas stacija
Lapskalna iela 18A	SIA "M3J", Biokurināmā koģenerācijas elektrostacija
Akadēmijas iela 1	Jelgavas pilsētas dome, Jelgavas Svētas Trīsvienības baznīcas torņa teritorijas labiekārtošana
Filozofu iela 3	Jelgavas pilsētas dome, Ādolfa Alunāna memoriālā muzeja ēkas fasādes restaurācija, teritorijas labiekārtošana
Sarmas iela 2	Jelgavas pilsētas dome, Jelgavas 2.pamatskolas energoefektivitātes paaugstināšanas pasākumi
Meiju ceļš 31	Jelgavas pilsētas dome, Pirmsskolas izglītības iestādes "Kamolītis" energoefektivitātes paaugstināšanas pasākumi
Uzvaras iela 10	Jelgavas pilsētas dome, Jelgavas 3.pamatskolas energoefektivitātes paaugstināšana - fasādes siltināšana un apdare (2.kārta)
Aspazijas iela 18	Jelgavas pilsētas dome, Jelgavas pirmsskolas izglītības iestādes "Pasaciņa" energoefektivitātes paaugstināšanas pasākumi
Raiņa iela 3	SIA "JNĪP", Daudzdzīvokļu dzīvojamā māja (Ēkas fasādes vienkāršota renovācija)
Filozofu iela 50	Jelgavas pilsētas dome, Jelgavas Speciālā internātskola
Institūta iela 4	Jelgavas pilsētas dome, Jelgavas 1.sanatorijas internātpamatskolas infrastruktūras uzlabošana
Dobeles šoseja	Jelgavas pilsētas dome, Dobeles šosejas rekonstrukcija posmā no 5.līnijas līdz Svētes upes tiltam, 2.kārta
Brīvības bulvāris 6	Infrastrukturā uzlabošana un stacionārās veselības aprūpes attīstība Jelgavas pilsētas slimnīcā. Slimnīcas patoloģijas nodaļas, histoloģijas laboratorijas un ambulatorās pieņemšanas nodaļas rekonstrukcija, neiroloģijas nodaļas rekonstrukcija
Aviācijas iela 40	A/S "AMO PLANT", Automobiļu ražošanas industriālais komplekss. Kompozītu materiālu izstrādājumu ražotne. Teritorijas nosusināšana.

**Jelgavas ielu rekonstrukcijai atvēlētie līdzekļi 2003.-2010.gadā, LVL**



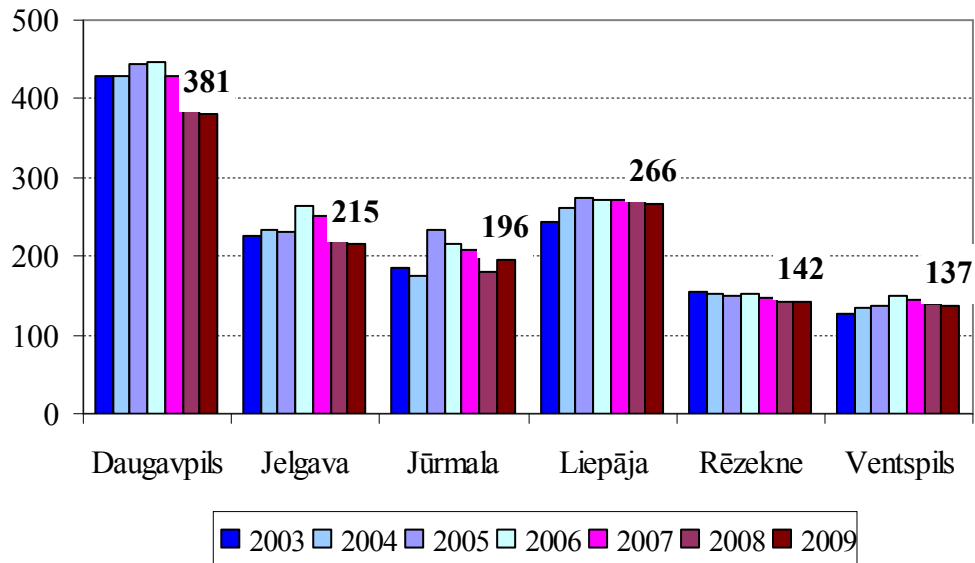
Avots: Jelgavas pašvaldības informācija

**Reģistrēto automobiļu skaits Latvijas lielajās pilsētās**



Avots: Latvijas Republikas Centrālā statistikas pārvalde

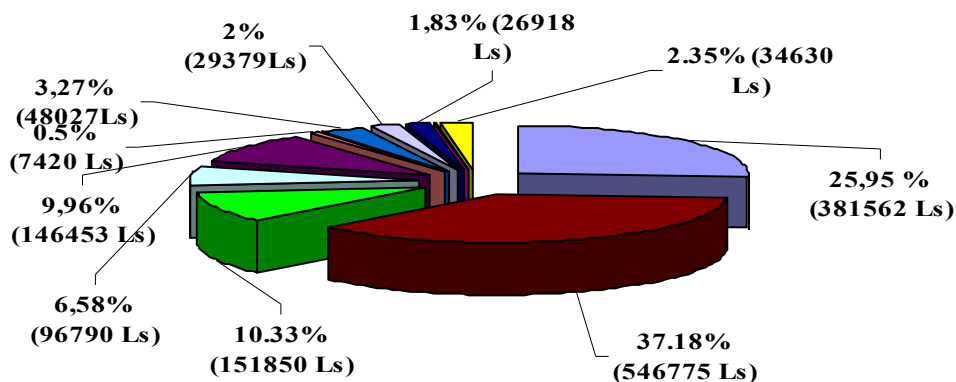
Ārstu skaits Latvijas lielajās pilsētās



Avots: Latvijas Republikas Centrālā statistikas pārvalde

Jelgavas pilsētā strādā 43 ģimenes ārsti, vidēji uz vienu ģimenes ārstu reģistrēti 1688 pacienti. Slimnīcā ir 283 gultas, strādā 55 ārsti un 1 provizors, 37 ārsti amatu savienojumā, 148 medicīnas māsas, vecmātes, laboranti pamatdarbā un 4 amatu savienojumā. Par pacientiem rūpējas 111 māsu palīgi un sanitāri pamatdarbā un 5 amatu savienojumā, saimnieciskos darbos nodarbināti 61 darbinieki pamatdarbā un 5 amatu savienojumā. Slimnīcā gadā stacionārā ārstnieciskā palīdzība tiek sniegta vairāk kā 13643 pacientiem ar vidējo ārstēšanas laiku 5.96 dienas. Informatīvi izglītojošās sabiedrības veselības veicināšanas kampaņās iesaistījušos iedzīvotāju īpatsvars 725.

**Pašvaldības sociālo pabalstu sadalījums 2010.gadā**



<span style="color: blue;">■</span>	GMI pabalsts
<span style="color: darkred;">■</span>	Dzīvokļa pabalsts
<span style="color: green;">■</span>	Pabalsts individuālās apkures nodrošināšanai
<span style="color: lightblue;">■</span>	Pabalsts medicīnisko pakalpojumu apmaksāšanai
<span style="color: purple;">■</span>	Pabalsts bezmaksas ēdināšanai skolā un pirmskolas izglītības iestādes pakalpojumu apmaksāšanai
<span style="color: red;">■</span>	Pabalsti ārkārtas gadījumos
<span style="color: blue;">■</span>	Pabalsts bērna izklītbai un audzināšanai
<span style="color: lightblue;">■</span>	Pabalsts bāreņiem dzīves uzsākšanai
<span style="color: darkblue;">■</span>	Pabalsti audžu ģimenēm
<span style="color: magenta;">■</span>	100 gadu sasniegušajiem
<span style="color: yellow;">■</span>	Pabalsti transporta pakalpojumu apmaksāšanai

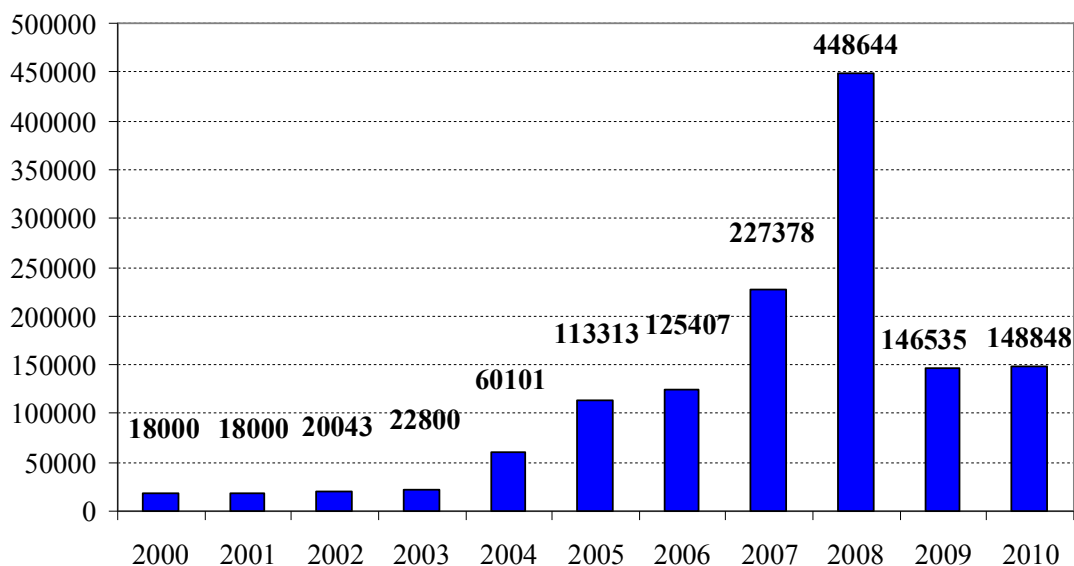
Avots: Jelgavas pašvaldības informācija

**Pēc ienākumiem un materiālā stāvokļa izvērtēto ģimeņu, pašvaldības sociālo pabalstu saņēmēju raksturojums**

Ģimenes tips	Ģimeņu skaits	Personu skaits	Sociālais pabalsts (Ls)
Ģimenes, kurās ir bērni un viena vai vairākas pilngadīgas darbspējīgas personas	1281	4634	637476
Ģimenes, kurās ir bērni un nav nevienas pilngadīgas darbspējīgas personas	50	139	17852
Ģimenes, kurās nav bērnu un ir viena vai vairākas pilngadīgas darbspējīgas personas	1187	1951	323074
Ģimenes, kurās nav bērnu un nav nevienas pilngadīgas darbspējīgas personas	2201	2346	391781
<b>Kopā</b>	<b>4719</b>	<b>9070</b>	<b>1370183</b>

Avots: Jelgavas pašvaldības informācija

**Jelgavas pilsētas kultūras pasākumu finansējums 2000.–2010.g., Ls**



Avots: Jelgavas pašvaldības informācija

**Kultūras pasākumi**

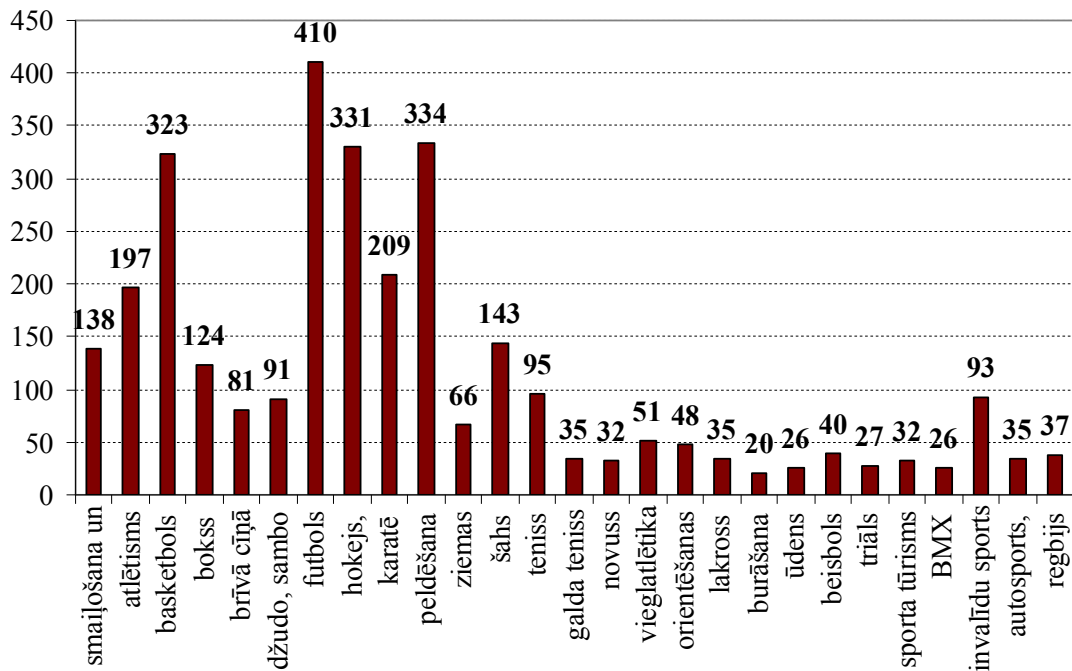
	<b>2007</b>	<b>2008</b>	<b>2009</b>	<b>2010</b>
Kultūras pasākumu skaits Jelgavas k/n	245	250	241	220
Brīvdabas pasākumu skaits	40	51	36	30
<b>Pasākumu skaits kopā</b>	<b>285</b>	<b>301</b>	<b>277</b>	<b>250</b>
Kultūras pasākumu apmeklējums Jelgavas k/n	151 258	155 321	149 730	157 401
Brīvdabas pasākumu apmeklējums	159 210	178 379	177 551	163 565
<b>Apmeklētāju skaits kopā</b>	<b>310 468</b>	<b>333 700</b>	<b>327 281</b>	<b>320 966</b>

**Organizēto sporta pasākumu skaits, kas sarīkoti ar pašvaldības līdzfinansējumu**

<b>2007.g.</b>	Sporta servisa centra rīkoti pasākumi	39	<b>111</b>
	Sporta klubu un sporta skolu realizētie sporta pasākumu projekti	72	
<b>2008.g.</b>	Sporta servisa centra rīkoti pasākumi	45	<b>130</b>
	Sporta klubu un sporta skolu realizētie sporta pasākumu projekti	85	
<b>2009.g.</b>	Sporta servisa centra rīkoti pasākumi	42	<b>132</b>
	Sporta klubu un sporta skolu realizētie sporta pasākumu projekti	90	
<b>2010.g.</b>	Sporta servisa centra rīkoti pasākumi	40	<b>135</b>
	Sporta klubu un sporta skolu realizētie sporta pasākumu projekti	95	

Avots: sporta klubu atskaites

**Sporta klubu aktivitātēs iesaistītie jēlgavnieki sadalījumā pa sporta veidiem 2010.gadā**



Avots: sporta klubu atskaites

## **Jelgava salīdzinājumā**

---

### **Jelgava salīdzinājumā ar citām Latvijas lielajām pilsētām, 2010.gadā**

	<b>Iedzīvotāju skaits</b>	<b>Teritorija, km<sup>2</sup></b>	<b>Blīvums, iedz/km<sup>2</sup></b>
Rīga	706413	303	2331.4
Daugavpils	103922	72	1443.4
Jelgava	64898	61	1063.9
Jēkabpils	26386	26	1014.8
Jūrmala	55858	100	558.6
Liepāja	84074	61	1378.3
Rēzekne	35074	18	1948.6
Valmiera	27234	18	1513.0
Ventspils	42734	58	736.8

## Sadraudzības pilsētas

---

### **Pärnava (Igaunija)**

Sadarbības līgums noslēgts 1957.gadā. Notiek sadarbība izglītības un kultūras jomā. Pilsētas teritorija ir 32 km<sup>2</sup>. Iedzīvotāju skaits - ap 45 000.

[www.parnu.ee](http://www.parnu.ee)



### **Šauji (Lietuva)**

Sadarbības līgums noslēgts 1960.gadā. Svarīgākās sadarbības jomas – izglītība, kultūra, sports, sociālā labklājība un atkarības vielu profilakse. Teritorija 69,5 km<sup>2</sup>, iedzīvotāju skaits - apmēram 133800.

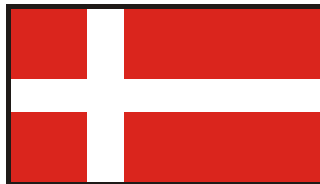
[www.siauliai.lt](http://www.siauliai.lt)



### **Vejde (Dānija)**

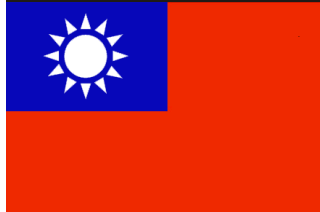
Sadarbības līgums noslēgts 1992.gadā. Notiek sadarbība izglītības jomā un pašvaldības darbinieku pieredzes apmaiņa. Pilsēta atrodas Dānijas kontinentālajā daļā, iedzīvotāju skaits - apmēram 54000.

[www.vejle.dk](http://www.vejle.dk)



### **Šin-jinga (Taivāna)**

Sadarbības līgums noslēgts 2000.gadā. Tas paredz sadarbību mākslas un kultūras jomā. Pilsēta atrodas Tainanas provinces ziemeļos un ir provinces administratīvais centrs. Pilsētas teritorija - 38,54 km<sup>2</sup>. Iedzīvotāju skaits - ap 75000.



### **Alkamo (Itālija)**

Sadarbības līgums noslēgts 2002.gadā. Tas paredz sadarbību kultūras, sporta, un sociālās labklājības veicināšanas jomās. Tiek plānots attīstīt tirdzniecības sakarus un veicināt uzņēmējdarbību. Aktīvi sadarbojas Jelgavas un Alkamo Rotari klubi.

[www.alcamo.it](http://www.alcamo.it)



### **Baranoviči (Baltkrievija)**

Sadarbības līgums noslēgts 2003.gadā. Svarīgākās sadarbības jomas – izglītība, kultūra, sports, atkarības profilakse. Tiek plānots veicināt sadarbību ekonomikas jomā.

[www.baranovichy.by](http://www.baranovichy.by)





## Sadraudzības pilsētas

---

### Maskavas Dienvidu administratīvais rajons (Krievija)

Nodomu protokols tika parakstīts 2003.gadā, liekot pamatus sadarbībai inženierzinātņu jomā. Šobrīd izveidojusies sadarbība ar ZIL rūpnīcu un norit sagatavošanās darbi, lai Jelgavā uzsāktu vidējas kravnesības automobiļu ražošanu rūpnīcā "AMOPlant". Maskavas dienvidu apgabalā dzīvo apmēram 9 000 000 iedzīvotāju.  
[www.mos.ru](http://www.mos.ru)



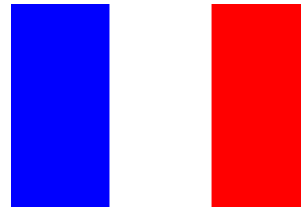
### Magadana (Krievija)

Sadarbības līgums tika parakstīts 2006. gada, paredzot sadarbību kultūras, izglītības, ekonomikas, sporta, tūrisma, zinātnes un sociālās politikas jomās. Turklāt, pilsētā ir latviešu diaspora (latvieši vai to pēcnācēji, kas PSRS okupācijas gados tika izsūtīti), kas labprāt vēlētos uzturēt ciešus kontaktus ar Latviju.  
[www.magadan.ru](http://www.magadan.ru)



### Ruel-Malmezona (Francija)

Sadarbība aizsākās Francijā festivāla "Pārsteidzošā Latvija" laikā un tika nostiprināta Latvijā festivāla "Francijas pavasaris" ietvaros. Sadarbības līgums tika noslēgts 2007.gada, paredzot sadarbību ekonomikas, uzņēmējdarbības, izglītības, zinātnes un kultūras jomās. Kopīgu sadarbību ir uzsākušas Jelgavas Valsts un Rišeljē ģimnāzijas.  
[www.mairie-rueilmalmaison.fr](http://www.mairie-rueilmalmaison.fr)



### Berlīne (Vācija)

Vienošanās par sadarbību tika parakstīta 2003. gada, paredzot ciešu sadarbību komunālā saimniecības jomā un sabiedriskā transporta attīstībā Zemgalē. Tāpat vienošanās paredz veicināt investīciju piesaisti Zemgalē un saišu stiprināšanu kultūras un izglītības jomā.  
[www.berlin.de](http://www.berlin.de)



### Novu Odessa (Brazīlija)

Nodomu protokols tika noslēgts 2007. gada 10. jūnijā, paredzot sadarbību daudzās jomās, tostarp arī sniedzot atbalstu organizācijām, uzņēmumiem, valsts iestādēm un nevalstiskām organizācijām palīdzot veidot savstarpējos kontaktus un veicinot abu valstu kultūru un vēstures izpratni; turklāt Novu Odesā ir lielākā latviešu kopiena Brazīlijā.  
[www.novaodessa.sp.gov.br](http://www.novaodessa.sp.gov.br)



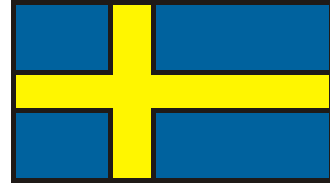
## Sadraudzības pilsētas

---

### Helleforsa (Zviedrija)

Sadarbības līgums noslēgts 2004. gadā. Tiek īstenota sadarbība pilsētvides veidošanā un ainavu arhitektu izglītošanā. Uzsākta sadarbība ar Latvijas Lauksaimniecības universitātes Pārtikas tehnoloģijas fakultāti kulinārijas mākslas jomā. Nākotnē paredzēta sadarbība arī kultūras un sociālo lietu jomās.

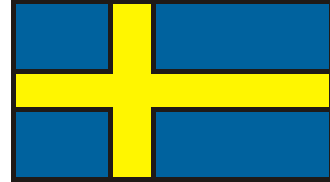
[www.hellefors.se](http://www.hellefors.se)



### Naka (Zviedrija)

Stokholmas piepilsēta ar apmēram 75 700 iedzīvotājiem. Savulaik sadarbība tika uzsākta ES finansēto projektu ietvaros. Šobrīd izveidojusies cieša sadraudzība un notiek sadarbība un pieredzes apmaiņa pašvaldības pārvaldes, vides, izglītības, kultūras, sporta, atkarības profilakses jomās. Uzsākta arī jauniešu (piemēram, Spīdolas skolas audzēkņi) un sabiedriskās organizācijas ("Vecāki Jelgavai") sadarbība.

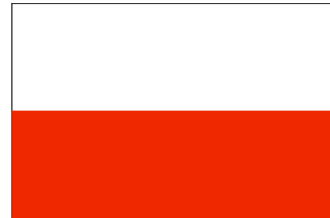
[www.nacka.se](http://www.nacka.se)



### Belostoka (Polija)

Belostoka ir lielākā un viena no vēsturiski bagātākajām pilsētām Polijas ziemeļaustrumos. Pilsētas teritorija - 102 km<sup>2</sup>, iedzīvotāju skaits - ap 295 000. Izveidojusies aktīva sadarbība pašvaldību pieredzes apmaiņā un kultūras jomā. Sadarbību stiprina arī Latvijas Poļu Savienības Jelgavas nodaļa.

[www.bialystok.pl](http://www.bialystok.pl)



### Molodečno (Baltkrievija)

Pilsētas teritorija 27km<sup>2</sup>. Atrodas 72 km no galvaspilsētas Minskas. Iedzīvotāju skaits 98200. Pēc iedzīvotāju skaita 15. lielākā Baltkrievijas pilsēta. Sadarbība notiek kultūras jomās.

[www.molodechno.by](http://www.molodechno.by)



### Ivanofrankovska (Ukraina)

Sadarbības līgums tika noslēgts 2007. gadā, lai veidotu sadarbību kultūras, izglītības, uzņēmējdarbības, komunālās saimniecības, sociālās labklājības jomās un īstenotu kopīgu ES projektus.

[www.mvk.if.ua](http://www.mvk.if.ua)



**Nozīmīgākie kultūras pasākumi Jelgavas pilsētā 2011. gadā**

<b>Datums</b>	<b><i>Pasākuma nosaukums</i></b>	<b>Pasākuma norises vieta, pašvaldība</b>
11.-13.02.2011.	13. Starptautiskais ledus skulptūru festivāls	Uzvaras parks, Jelgava
12.02.2011.	Latvijas deju ansambļu koncerts „Mēs mīlam dejā”	Jelgavas kultūras nams, Jelgava
14.02.2011.	Sv. Valentīna balle	Jelgavas pils, Jelgava
23.02.2011.	22. Studentu folkfestivāls	LLU auls, Jelgava
05.03.2011.	TDA „Kalve” salidojuma koncerts	LLU auls, Jelgava
11.03.2011.	Vokālajam ansamblim „Rūta 20”	Jelgavas kultūras nams, Jelgava
12.03.2011.	Ulda Ozola deju koncerts	Jelgavas kultūras nams, Jelgava
23.03.2011.	Pavasara koncerts	LLU auls, Jelgava
02.04.2011.	JDK „Skalbe” 20 gadu jubilejas koncerts	LLU auls, Jelgava
24.04.2011.	Lieldienu Pastaiga	Pils parks, Jelgava
07.05-08.05.2011.	Latvijas stādu diena	Pils parks, Jelgava
08.05.2011.	„Mātes dienai veltīts koncerts”	Jelgavas kultūras nams, Jelgava
14.05.2011.	Deju koncerts „Man liekas, ka lidot protu”	LLU Pils salīnā, Jelgava
14.05.2011.	Muzeju nakts	Pils muzejs, Ģ.Eliasa Jelgavas Vēstures un mākslas muzejs, Jelgava
27.-29.05.2011.	Jelgavas pilsētas svētki	Jelgava
23.06.2011.	Zāļu tirgus	Hercoga Jēkaba laukums, Jelgava
08.-10.07.2011.	5. Starptautiskais Smilšu skulptūru festivāls	Uzvaras parks, Jelgava

## Kultūras pasākumi

---

<b>Datums</b>	<b>Pasākuma nosaukums</b>	<b>Pasākuma norises vieta, pašvaldība</b>
27.08.2011.	XI Vispārējie Latvijas Piena, Maizes un Medus svētki, IX. Piena paku laivu regate	Hercoga Jēkaba laukums, Uzvaras parks, Lielupe, Jelgava
09.- 11.08.2011.	Starptautiskais Teātru festivāls „Baltijas rampa”	Jelgavas kultūras nams, Jelgava
10.-11.09.2011.	Metāla skulptūru festivāls	Uzvaras parks, Jelgava
Septembrī	Dzejas dienas	Jelgava
17.09.2011.	Rudens gadatirgus „Miķeļdienu gaidot”	Hercoga Jēkaba laukums, Jelgava
29.09.2011.	Azemitaloga svētki	Pils pagalms, Jelgava
08.- 9.10.2011.	13. Latvijas Amatierteātru festivāls „No aktiera nāk joki”	Jelgavas pilsētas kultūras nams, Jelgava
30.10.2011.	Latvijas deju ansambļu koncerts „Rudens danči”	Jelgavas pilsētas kultūras nams, Jelgava
16.11.2011.	Studentu dienas ieskaņu koncerts.	Jelgavas pils
17.11.2011.	Studentu diena.	Jelgava
18.11.2011.	Latvijas Republikas proklamēšanas dienas sarīkojumi	Jelgava, Hercoga Jēkaba laukums, Jelgavas pilsētas kultūras nams, Jelgava
01.12.2011.	Lielās egles iedegšana	Hercoga Jēkaba laukums, Jelgava
17.12.2011.	Ziemassvētku gadatirgus	Hercoga Jēkaba laukums, Jelgava
17.12.2011.	Ziemassvētku balle	Jelgavas pils, Jelgava

## Sporta pasākumi

### Nozīmīgākie sporta pasākumi Jelgavas pilsētā 2011. gadā

Datums	Nosaukums	Vieta
5.-9.janvāris	Eiropas jauniešu volejbola čempionāta otrā kvalifikācijas kārtā	ZOC
8.janvāris-10.decembris	Jelgavas pilsētas čempionāts biljardā, 12 kārtās	6.vsk. sporta komplekss
22.-23.janvāris	Starptautiskais mākslas vingrošanas turnīrs „Baltic Flower2011”	ZOC
Janvāris - aprīlis	Latvijas basketbola līgas 1.un 2.divīzijas čempionāts ar BK „Zemgale” un BK „Zemgale LLU” dalību	ZOC (mājas spēles)
Janvāris - marts	Baltijas basketbola līgas "Izaicinājuma kauss" ar BK „Zemgale” dalību	ZOC (mājas spēles)
Janvāris – aprīlis; oktobris-decembris	Latvijas Hokeja federācijas virslīgas čempionāts ar „Zemgale/JLSS” dalību; Latvijas atklātais čempionāts sieviešu hokejā ar SHK „Zemgale” dalību; Zemgales amatieru hokeja līgas čempionāts	Latvijas Krājbankas ledus halle
Janvāris - marts	Schenker volejbola līgas čempionāts ar VK “Biolars/Olaine/Jelgava” dalību	ZOC (mājas spēles)
Janvāris-decembris	Jelgavas Novusa kluba atklātais turnīrs novusā „Veselības dienas 2011”, 12 spēļu posmos	ZOC
26.februāris	Jelgavas pilsētas čempionāts karatē-do JKA	LLU sporta nams
27.februāris	Latvijas basketbola līgas 20.sezonas „Zvaigžņu spēle 2011”	ZOC
Februāris - decembris	Sporta servisa centra kausa izcīņa galda tenisā; Jelgavas atklātais čempionāts galda tenisā	Jelgavas sporta halle
Februāris-aprīlis	Jelgavas pilsētas atklātais čempionāts basketbolā vīriešiem	Jelgavas sporta halle
5.marts	LR atklātais čempionāts pauerliftingā	Jelgavas sporta halle
20.marts	Latvijas Kausa izcīņas ceturtdaļfināls FK „Jelgava” – SK „Liepājas metalurģis”	ZOC
23.-24.marts	„LIELĀ BALVA 2011” Jelgavas pirmsskolas iestādēm un Jelgavas skolām	Jelgavas sporta halle
26.-27.marts	LR čempionāts boksā	ZOC
25.-27.marts	Eiropas jaunatnes basketbola līgas čempionāta posms	Jelgavas sporta halle
Aprīlis-novembris	Latvijas Virslīgas un 1.līgas čempionāts futbolā ar FK „Jelgava” un FK „Jelgava 2” dalību	ZOC (mājas spēles)
1.maijs	„Pavasara kauss”, LR čempionāts pieaugušajiem un junioriem garajās distancēs	Airēšanas bāze, Pasta sala
6.,7.maijs	Latvijas Augstskolu 21. Universiāde basketbolā un vieglatlētikā	ZOC, LLU sporta bāzes
9.maijs	„Maija stafetes”	Starts Hercoga Jēkaba laukumā
11.-14.maijs	Eiropas čempionāts stājhokejā	Ledus halle
19., 20.maijs	Jelgavas 2011.gada čempionāts peldēšanā.	LLU peldbaseins
19.-21.maijs	Jelgavas un Šauļu SPORTA DIENA	Šauļi
30.maijs	„Jelgavas kauss”, Baltijas čempionāts ūdens motocikliem, 1.posms	Liellupe, Pasta sala
Maijs	Latvijas čempionāta posms lakrosā	ZOC
10.-15.jūnijs	Amerikas latviešu apvienības sporta spēles	ZOC

## Sporta pasākumi

Datums	Nosaukums	Vieta
25.-26.jūnijs	Latvijas sporta veterānu 48. sporta spēles, finālsacensības	ZOC
1.-3.jūlijs	Jelgavas pilsētas pašvaldības komandas dalība Latvijas Jaunatnes olimpiādē	LR sporta bāzes
2.-3.jūlijs	Zemgales Kausa izcīņa BMX, Latvijas meistarsacīkstes BMX	ZOC BMX trase
29.-31.jūlijs	Starptautiskais turnīrs kērlingā „Ondulat kausis - 2011”	Krājbankas Ledus halle
Jūlijs	Bērnu un jauniešu starptautiskais futbola turnīrs „Draudzības kausis 2011”	ZOC
Jūlijs	Jelgavas atklātais čempionāts un Latvijas, Baltijas čempionāta posms triālā	„Priežkalni”, Ozolnieku nov.
6.augusts	LR čempionāta posms, Jelgavas atklātais čempionāts ūdens motosportā	Lielupe, Pasta sala
19.augusts	Baltijas velobrauciens	starts Hercoga Jēkaba laukumā
20.augusts	Tehnisko sporta veidu svētki	"Rullītis"
20.augusts	Jelgavas atklātais čempionāts burāšanā. Regate kīļjahtām un mikrokreiserjahtām	Jahtkluba bāze, Pils sala
27.augusts	Jelgavas pilsētas čempionāts smaiļošanā un kanoe airēšanā	„KC” airēšanas bāze, Pasta sala
24.septembris	Jelgavas atklātais čempionāts orientēšanās sportā	Valgundes klosteris
Septembris	Jelgavas čempionāts divniekos un „Jelgavas kausis divniekos” smaiļošanā un kanoe airēšanā	BJSS airēšanas bāze, Pils sala
Septembris	„Jelgavas pilsētas domes kausis” basketbolā vīriešiem	ZOC
1.oktobris	2011.gada Jelgavas pilsētas atklātās meistarsacīkstes brīvajā cīņā	Jelgavas sporta halle
1. oktobris	Zemgales rudens maratons- Latvijas, Baltijas čempionāts smaiļošanā un kanoe airēšanā	„KC” airēšanas bāze, Pasta sala
Oktobris-decembris	Sporta servisa centra kausa izcīņa basketbolā vīriešiem	Jelgavas sporta halle
18.-20.novembris	Starptautiskais kērlinga turnīrs „Zemgale Cup 2011”	Krājbankas Ledus halle
25.,26.novembris	LR Junioru čempionāts peldēšanā	LLU peldbaseins
Novembris	Pirmsskolas vecuma bērnu ģimeņu sporta svētki „Heijā, heijā, pulkā nāc!”	Jelgavas sporta halle
10.decembris	LR atklātais čempionāts svāra stieņa spiešanā guļus	Jelgavas sporta halle
21.,22.decembris	Ziemassvētku sacensības peldēšanā, A.Miskarova kausa izcīņa	LLU peldbaseins
29.decembris	Jaungada sprints peldēšanā, J.Mistera kausa izcīņa	LLU peldbaseins
Decembris	„Jaungada balvas” izcīņa volejbolā	Jelgavas sporta halle

## Uzziņu informācija

---

### Palīdzība

Nosaukums	Tālrunis
Ugunsdzēsība un glābšana	01 112 63027720
Policija	02 63004200 63004202
Neatliekamās medicīniskās palīdzības dienests	63022469
Jelgavas pilsētas pašvaldības policija	63028550
Zemessardze	63024810
Sakari un transports	
Diennakts uzziņas	1180
Lattelekom Klientu apkalpošanas dienests	177
Latvijas Mobilais Telefons diennakts uzziņas	8000076
Tele 2 diennakts uzziņas	29560600
Bite mobilie sakari	1601; 25850110
Latvijas Dzelzceļa uzziņas	1181
Jelgavas autobusu parks	63022513
Autoosta Jelgava	63022639
Taksometru pakalpojumi	28440044,27036400
Pakalpojumi	
Jelgavas reģionālais tūrisma centrs	63005445
SIA „Jelgavas nekustamā īpašuma pārvalde”, remontdarbu pieteikšana, avāriju likvidēšana	63020000
SIA „Jelgavas ūdens” avārijas dienests	63021091 63028952

### **Jelgavas Dome**

Lielā iela 11, Jelgava, LV-3001  
Tālrunis: 63005522 (Informācijas aģentūra)  
Fakss: 63029059  
e-pasts: [dome@dome.jelgava.lv](mailto:dome@dome.jelgava.lv)  
[www.jelgava.lv](http://www.jelgava.lv)

### **Jelgavas izglītības pārvalde**

Svētes iela 22,  
Tālrunis: 63012460  
Fakss 63012490  
e-pasts: [izglitiba@izglitiba.jelgava.lv](mailto:izglitiba@izglitiba.jelgava.lv)

### **Aģentūra “Kultūra”**

Kr.Barona iela 5, Jelgava, LV-3001  
Tālrunis: 63023461  
Fakss: 63084676  
e-pasts: [kultura@kultura.jelgava.lv](mailto:kultura@kultura.jelgava.lv)

### **Jelgavas Sociālo lietu pārvalde**

Pulkveža O.Kalpaka iela 9, Jelgava, LV-3001  
Tālrunis: 63007489  
Fakss 63007536  
e-pasts: [soc@soc.jelgava.lv](mailto:soc@soc.jelgava.lv)

### **Aģentūra “Pilsētsaimniecība”**

Pulkveža O.Kalpaka iela 16a, Jelgava, LV-3001  
Tālrunis: 63084470  
Fakss: 63023869  
e-pasts: [pilsetsaimnieciba@pilsetsaimnieciba.jelgava.lv](mailto:pilsetsaimnieciba@pilsetsaimnieciba.jelgava.lv)

### **Reģionālais pieaugušo izglītības centrs**

Svētes iela 33, Jelgava  
Tālrunis: 63082101  
Fakss: 63007033  
e-pasts: [pic@pic.jelgava.lv](mailto:pic@pic.jelgava.lv)  
[www.jrpc.lv](http://www.jrpc.lv)

### **Sporta servisa centrs**

Raiņa iela 6, Jelgava  
Tālrunis: 63027504  
Fakss: 63027503  
e-pasts: [sports@sports.jelgava.lv](mailto:sports@sports.jelgava.lv)