

LATVIJAS REPUBLIKAS VALSTS ZEMES DIENESTS
ZEMGALES REĢIONĀLĀ
NODAĻA

PASŪTĪJUMU IZPILDES PĀRVALDE
Nekustamā īpašuma vērtēšanas un inventarizācijas daļa

TEHNISKĀS INVENTARIZĀCIJAS LIETA

Jelgava

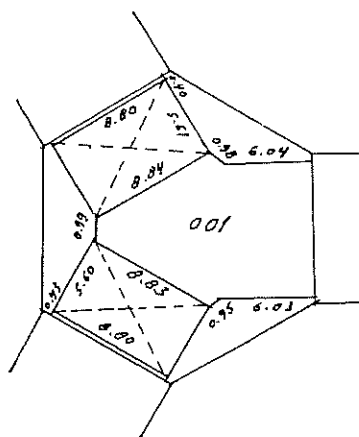
Loka maģistrāle 25

Kadas tra Nr.

0900 036 0258

2004.gads

BŪVES NOVIETNES SHĒMA



Būves kadastra apzīmējums: 0900 036 0258 001

INFORMĀCIJA PAR PASŪTĪJUMU

Tehniskās inventarizācijas veids: Būves pilna pirmreizējā tehniskā inventarizācija
 Tehniskās inventarizācijas pasūtītāji: Jelgavas Dome
 Iesniegtie dokumenti:

Personīgais iesniegums
 Nr. 26992 26.04.2004 -

INFORMĀCIJA PAR BŪVI

Būves galvenais izmantošanas veids:	1220 Biroju ēkas	
Kapitalitātes grupa	II	
Apbūves laukums	100.5	(apbūves laukuma kv.m.)
Būvtilpums	1567	(kub.m.)
Stāvu skaits		
Virszemes:	3	
Pazemes:	0	
Telpu grupu skaits	1	
Dzīvokļu skaits	0	
Pēdējās apsekošanas datums:	17.12.2004	
Ekspluatācijas uzsākšanas gads:	1989	
Ekspluatācijā pieņemšanas gads:		
Konstruktīvo elementu apraksts:		
Pamati	Dzelzsbetons/ betons	labs
Ārsienas	Ķieģeļu mūris	labs
Pārsegumi	Dzelzsbetons/ betons	labs
Jumts	Gumijotie lokšņu materiāli/ ruberoīds	apmierinošs
Fiziskais nolietojums (%):	10	

Būves labiekārtojums:

Centrālā apkure	Kanalizācija
Elektroapgāde	Tualetes telpa
Aukstā ūdens apgāde	

Patvaļīgās būvniecības pazīmes: - NAV

BŪVES EKSPLIKĀCIJA

Kopējā platība (kv.m.):	318.0
Lietderīgā platība (kv.m.):	318.0
Nedzīvojamo telpu platība (kv.m.):	318.0
Nedzīvojamo iekštelpu platība (kv.m.):	318.0

TELPU GRUPAS EKSPLIKĀCIJA

Telpu grupas Nr.	Adreses Nr.	Telpu grupas nosaukums	Telpu grupas kopējā platība (kv.m.)
001		Administratīvā telpa	318.0

Telpu grupas numurs		Adreses numurs	Telpu grupas izmantošanas veids			
001			1220 Biroja telpu grupa			
Stāvs	Telpas Nr.	Telpas nosaukums	Telpas platība (kv.m.)		Telpas augstums	Patvalīgās būvniecības pazīmes
			Nedzīvojamā iekštelpa	Nedzīvojamā ārtelpa		
1	1	Kāpņu telpa	13.3		3.03	
1	2	Palīgtelpa	3.3		3.00	
1	3	Siltummezgls	9.0		3.00	
1	4	Gaitenis	1.3		3.40	
1	5	Palīgtelpa	3.3		3.00	
1	6	Garāža	46.7		3.21	
2	7	Kāpņu telpa	20.0		2.18	
2	8	Neizmantota telpa	45.0		5.28	
2	9	Gaitenis	1.5		2.18	
2	10	Tualete	2.2		2.18	
2	11	Neizmantota telpa	43.2		5.16	
2	12	Gaitenis	1.6		2.18	
2	13	Palīgtelpa	2.3		2.18	
2	14	Tehniskā telpa	34.9		2.89	
2	15	Tehniskā telpa	4.6		2.89	
2	16	Gaitenis	4.4		2.89	
2	17	Tualete	1.6		2.18	
3	18	Palīgtelpa	4.0		2.32	
3	19	Gaitenis	8.6		2.32	
3	20	Palīgtelpa	3.8		2.32	
3	21	Gaitenis	8.4		2.32	
3	22	Palīgtelpa	3.9		2.32	
3	23	Neizmantota telpa	51.1		2.32	
Kopā			318.0	0.0		
Nedzīvojamo telpu platība (kv.m.)				318.0		

LR VZD ZEMGALES REĢIONĀLĀ NODAĻA

**BŪVES
TEHNISKĀS INVENTARIZĀCIJAS LIETA**

Numurs: 09000360258001-01

Lapu skaits: 7

BŪVES KADASTRA APZĪMĒJUMS

09000360258001

Administratīvā ēka

(Būves nosaukums)

ADRESE:

Jelgava
Loka maģistrāle 25
Pasta indekss 3004

Atzīme par atsavināšanas aizliegumu vai apgrūtinājumu

NĪVKR nav ierakstīts

(Pamatojums)

Aija Krūmiņa

(Vārds, Uzvārds)

(Paraksts)

Tehniskās inventarizācijas izpildītāji:

Izpildes datums: 20.12.2004

Ivars Strautņjeks

(Paraksts)

Tehniskās inventarizācijas darba pārbaudītājs:

Pārbaudes datums: 20.12.2004

Karmena Bušmaņa

(Paraksts)

Reģionālās nodaļas vadītājs (pilnvarotā persona)

Indra Klīve

(Vārds, Uzvārds)

Šķek

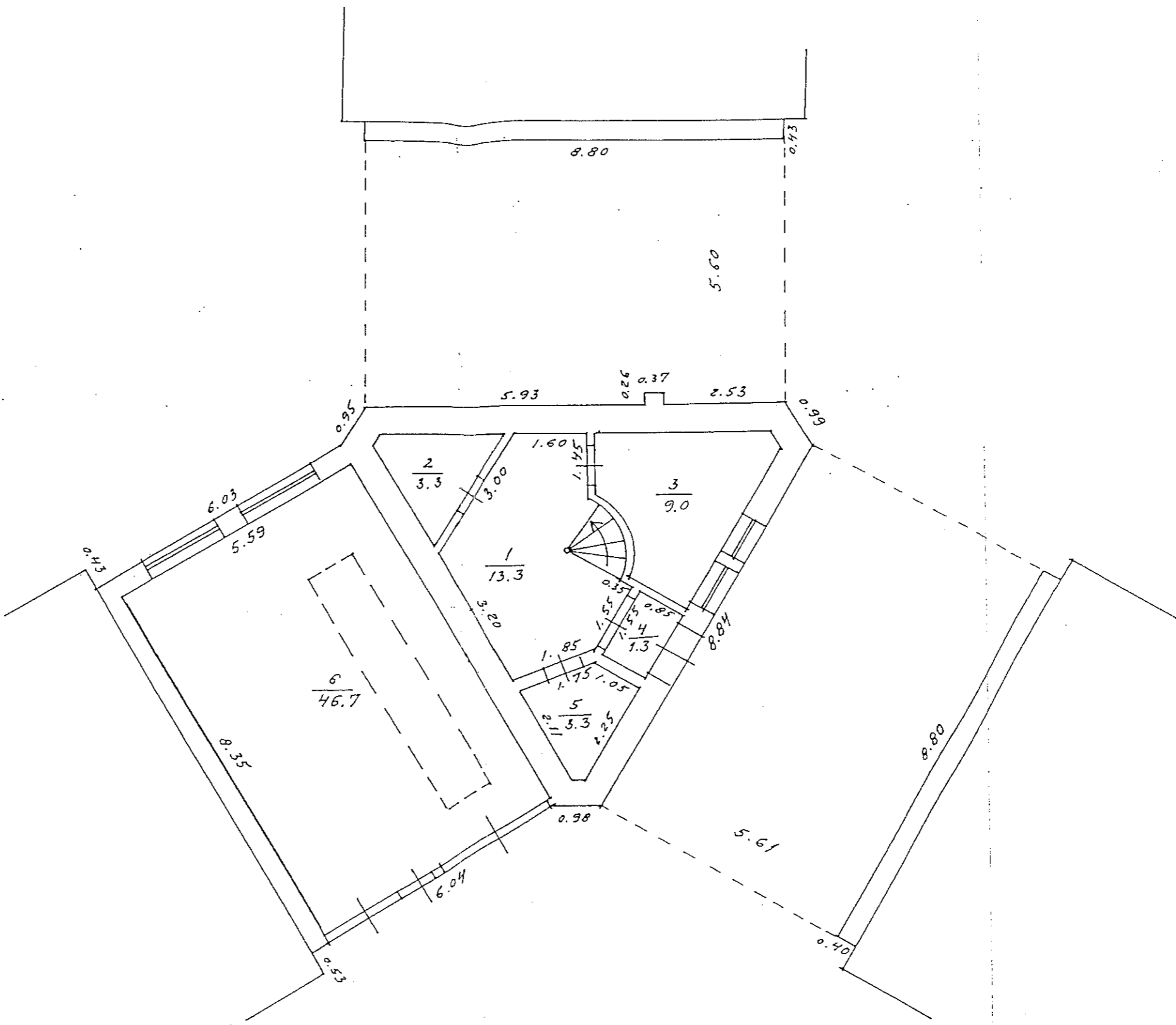
(Paraksts)

Datums: 2004. gada "12." decembris

Atzīme par reģistrāciju NĪVKR

Aija Krūmiņa

BŪVES 1. STĀVA PLĀNA SHĒMA

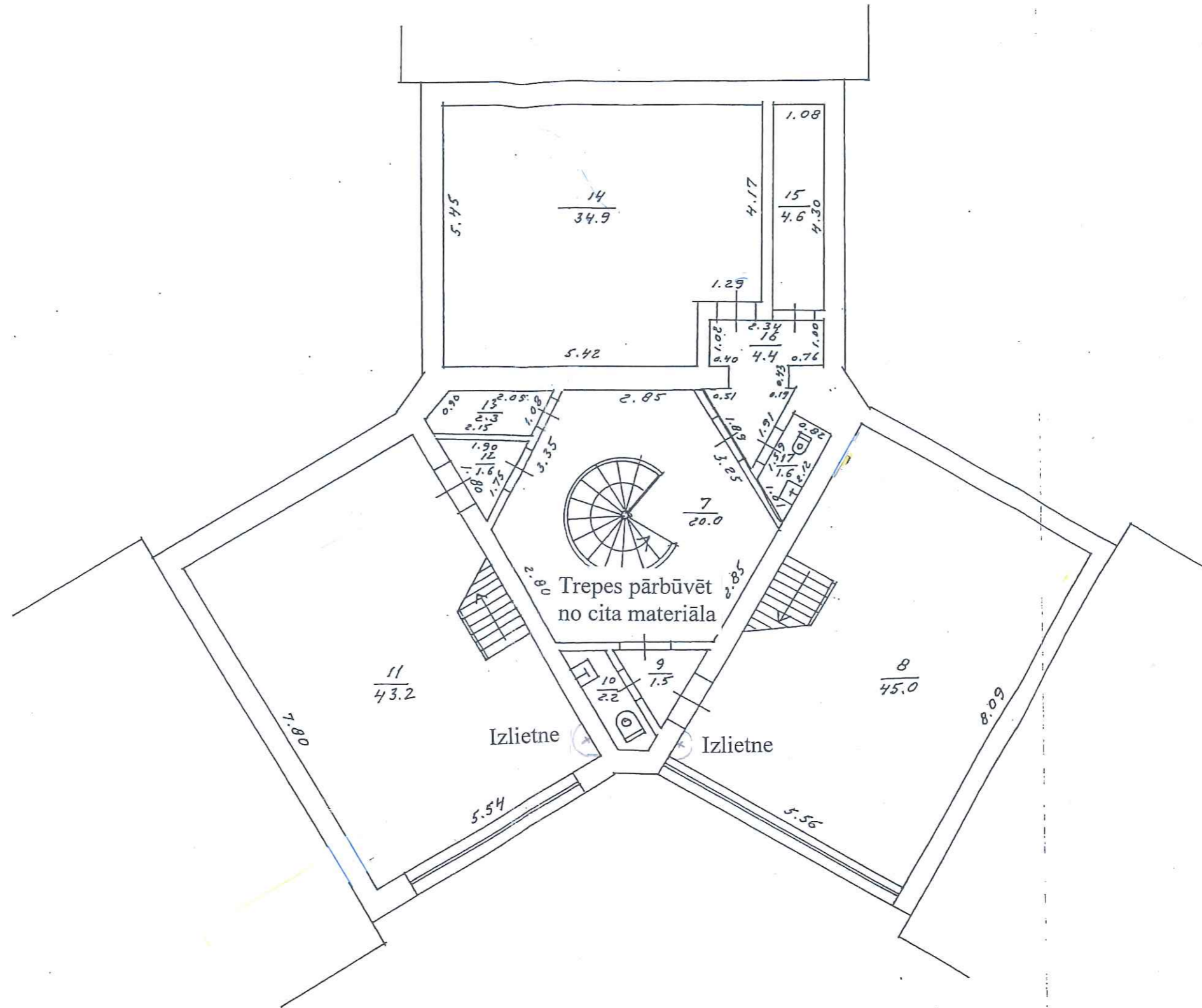


Mērogs 1:100

Būves kadastra apzīmējums: 100 8520 960 0060 0900 036 0258 001

Lapa Nr. 5

BŪVES 2. STĀVA PLĀNA SHĒMA

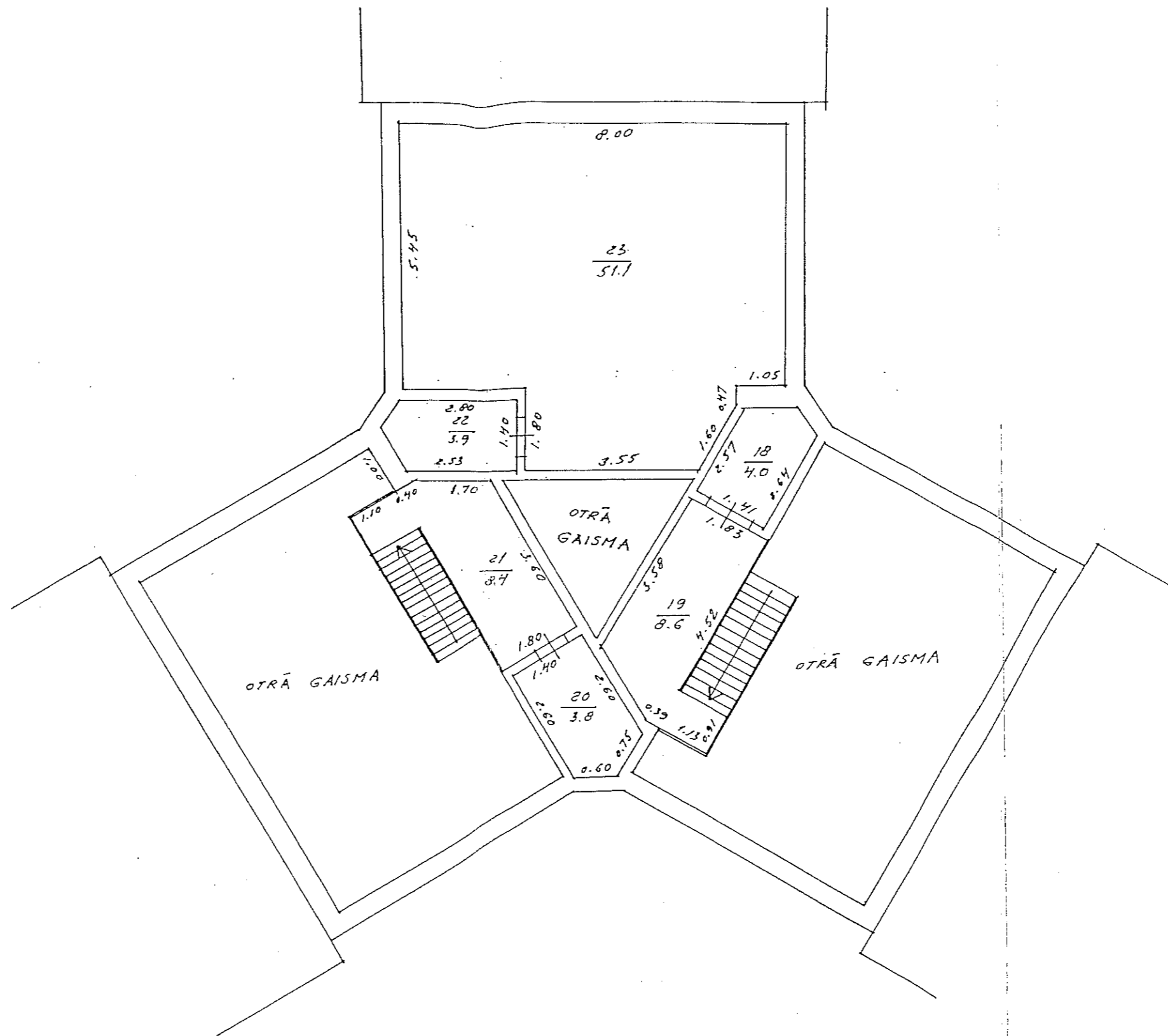


Mērogs 1:100

Būves kadastra apzīmējums: 0900 036 0258 001

Lapa Nr. 6

BŪVES 3. STĀVA PLĀNA SHĒMA



Mērogs 1:100

Būves kadastra apzīmējums: 0900 036 0258 001

Lapa Nr. 7