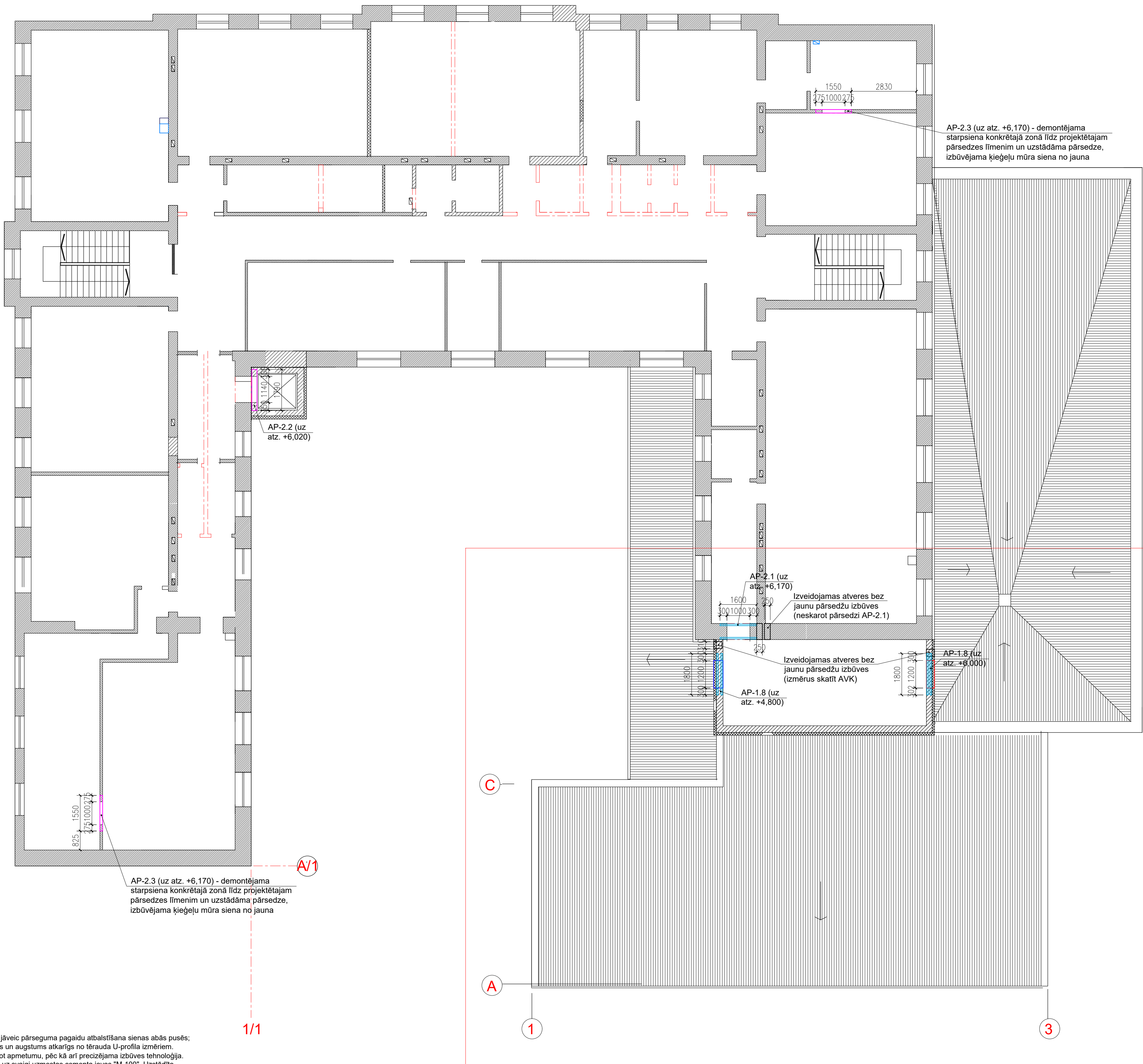


2.STĀVA AILU PĀRSEDŽU SPECIFIKĀCIJA					
Apzīm.	Materiāls	Skaits, gab.	Elementa izmēri		
			L, mm	B, mm	H, mm
AP-2.1	Metāla	1	1600	700	200
AP-2.2	FIBO	1	1790	250	185
AP-2.3	Dz.b.	2	1550	120	190
AP-1.8	Metāla	2	1820	700	145

PIEZĪME:
1. Tipveida dzelzsbetona pārsedzes izvēlētas no SIA "Ramkons" produkcijas kataloga;



AILU IZVEIDES TEHNOLOĢIJA ESOŠAJĀS SIENĀS
1. Pirms jauno ailu pārsedžu izbūves uzsākšanas nesošās sienās jāveic pārseguma pagaidu atbaltīšana sienas abās pusēs;
2. Projekta atzīmes līmenī sienā rūpīgi jāizkal grope, kuras dziļums un augstums atkarīgs no tērauda U-profila izmēriem.
Esošā mūra materiāls precīzējams veicot kontrolurbumu vai nokaļot apmetumu, pēc kā arī precīzējama izbūves tehnoloģija.
3. Pārsedzes U-profilu apvilkt ar cinkotu sietu un uzstādīt to gropē uz svaigi uznestas cementa javas "M-100". Uzstādīto U-profilu stingri noklēt (starp pārsedzi un esošo mūri) ar cieta koka ķīliem, kuru solis ir 0,6 m.
4. No sienas otras puses tāpat jāizkal grope un jāuzstāda otrs U-profilis, kurš tāpat jānoklēt.
5. Ailu pārsedzes no pretējās puses ievietot tikai, kad no otras puses ievietotās aillas pārsedzes apbetonējuma stiprība sasniegusi ne mazāk kā 70% no aprēķina stiprības.
6. Projektā norādītajās vietās U-profilus un sienā izurbt urbumus un abus U-profilus savstarpēji savīkt ar bultskrūvēm un piemetināt lokšņtērauda savienotājelementus.
7. Ievietotās pārsedzes apmest ar cementa javu tā, lai aizsargslānis sasniegtu 10 mm biežumu.
8. Pievērst iespējami lielu uzmanību darba drošības noteikumu ievērošanai un nesošo konstrukciju deformācijām ailu izveides procesā.

PIEZĪMES:
1. Jauno ailu pārsedžu tērauda elementu specifikācijas skatīt lapās BK-13 un BK-11;

PROJEKTĒTĀJS: 		SIA "Vestel" "Vestel" Krogāls, Ķekavas pag., Ķekavas nov., LV-2111, tel.29144693, e-pasts: ingus@vestel.lv	
BŪVOBJEKTS:		JELGAVAS AMATU VIDUSSKOLAS ĒKU PĀRBŪVE	
ADRESE:		AKADĒMIJAS IELĀ 25, JELGAVĀ	
RASE/J NOSAUKUMS:		2.stāva ailu pārsedžu plāns	
		DATUMS: 03.2018. PASŪT. NR.: 2018_5 FAILA NOS.: e/darbi/2018_5/BK STADIJA: BP	
		MĒROGS: 1:100	
Būvproj.d.vad. I. Veiss		25.05.2018.	
Izstrādāja I. Veiss		25.05.2018.	
		BK - 12	