

BŪVNICĪBAS IECERES PUBLISKĀ APSPRIEŠANA

Degvielas uzpildes stacija Miera iela 3A, Jelgava

Zemes gabala kadastra apzīmējums: 0900 016 0170

Būvniecības ierosinātājs:

SIA "MOTO TOURS LATVIA",
Reģ. nr. 43603043736
Viršu iela 17, Mežciems, Jaunsvirlaukas pag.,
Jelgavas nov., LV-3001
E: latvija@CircleKeurope.com
T: 67088100, kont. pers. Mārtiņš Straziņš

Pamatojoties uz Jelgavas valstspilsētas pašvaldības iestāde "Centrālā pārvalde" Būvvalde 06.07.2023 lēmumu Nr. BIS-BV-5.2-2023-11 (406/4-5.1/B), būvniecības ierosinātājs SIA "MOTO TOURS LATVIA", nodod publiskai apspriešanai būvniecības ieceri "Degvielas uzpildes stacija Miera ielā 3A, Jelgavā" Zemes gabala kadastra apzīmējums: 0900 016 0170

Publiskai apspriešanai termiņš noteikts no 21.08.2023 līdz 21.09.2023

Būvniecības ieceres prezentācija notiks 2023. gada 05. septembrī, plkst. 17.00 neklātienē formā, MS Teams platformā. Pievienoties sanāksmei būs iespējams sākot no plkst. 16:45 bez iepriekšējas reģistrācijas, norādot vārdu un uzvārdu, izmantojot pieslēgšanās saiti - Jelgavas pilsētas pašvaldības tīmekļa vietnē www.jelgava.lv, sadaļā „Pilsēta / Sabiedrība / Līdzdalība”,

Iepazīties ar būvniecības ieceres dokumentāciju līdz 2023. gada 21. septembrim iespējams:

- zemesgabala ar kad.nr. 0900 016 0170 Miera ielā 3A, Jelgavā (informatīvais stends),
- Jelgavas valstspilsētas domes ēkas foajē Lielajā ielā 11, Jelgavā (pirmdienās no plkst.8 līdz 19, otrdienās, trešdienās un ceturtdienās no plkst.8 līdz 17, piektdienās no plkst.8 līdz 14.30),
- Jelgavas valstspilsētas pašvaldības Būvvaldē, Lielā iela 11, Jelgava., tālr. 63005576, darba dienās darba laikā,
- Jelgavas valstspilsētas pašvaldības mājaslapā www.jelgava.lv, sadaļā „Pilsēta”, „Sabiedrība”, „Līdzdalība”,
- Būvniecības informācijas sistēmas tīmekļa vietnē www.bis.gov.lv, sadaļā „Būvniecības lietas/par būvniecības procesiem”.

Atsauksmes iesniedzamas līdz 2023. gada 21. septembrim Jelgavas valstspilsētas pašvaldības Klientu apkalpošanas centrā Lielajā ielā 11, Jelgavā, iesūtīt pa e-pastu buvvalde@jelgava.lv vai nosūtīt pa pastu Jelgavas valstspilsētas pašvaldības Būvvaldei, Lielā iela 11, Jelgava, LV-3001. (izmantojot drošu elektronisko parakstu).

Apraksts

Gruntsgabals atrodas Jauktas centra apbūves teritorijā (JC1), Miera iela 3A, Jelgavā ar kad. apz. 0900 016 0170. Gruntsgabals Miera iela 3A ir ar platību 13502 m². Projekts paredz Circle K Latvia zīmola degvielas uzpildes staciju. Ģeņplāna risinājumus nosaka DUS aizsargjoslas - Aizsargjoslu līkuma 30 pants, 2. punkts 5. apakšpunkts, DUS Drošības aizsargjosla 25 m no degvielas tvertņu ārējām malām un pildnēm. Degvielas mucas un pildnes ir izvietotas, lai R25 m aizsargjosla neieietu citos grunts gabalos, izņemot ielu. Plānota Veikala ēka ar pārtikas un auto precēm, kafējnīcas daļa un apmeklētāju tualetēm 3-4 gab. Blakus veikalam plānoti ārējie galdini, ielas priekšpusē plānotas trīs degvielas pildnes ar nojumi virs tām. Piekļūšana uz DUS plānota no Miera ielas. Troksnis

DUS teritorijā uzstādītais transporta satiksmes ātruma ierobežojums samazina transporta izraisīto trokšņa līmeņa pārsniegumu iespējas. Tā kā pa DUS teritoriju nav iespējams auto vadīt lielā ātrumā (ierobežotās platības un pagriezienu uz/no teritorijas dēļ), nav paredzams, ka uz no DUS braucošais transports pārsniegtu pieļaujamo trokšņa līmeni jebkādos apstākļos. Troksnis, ko varētu izraisīt DUS darbība, nepārsniegs fona trokšņa līmeni no transporta satiksmes uz Miera ielas.

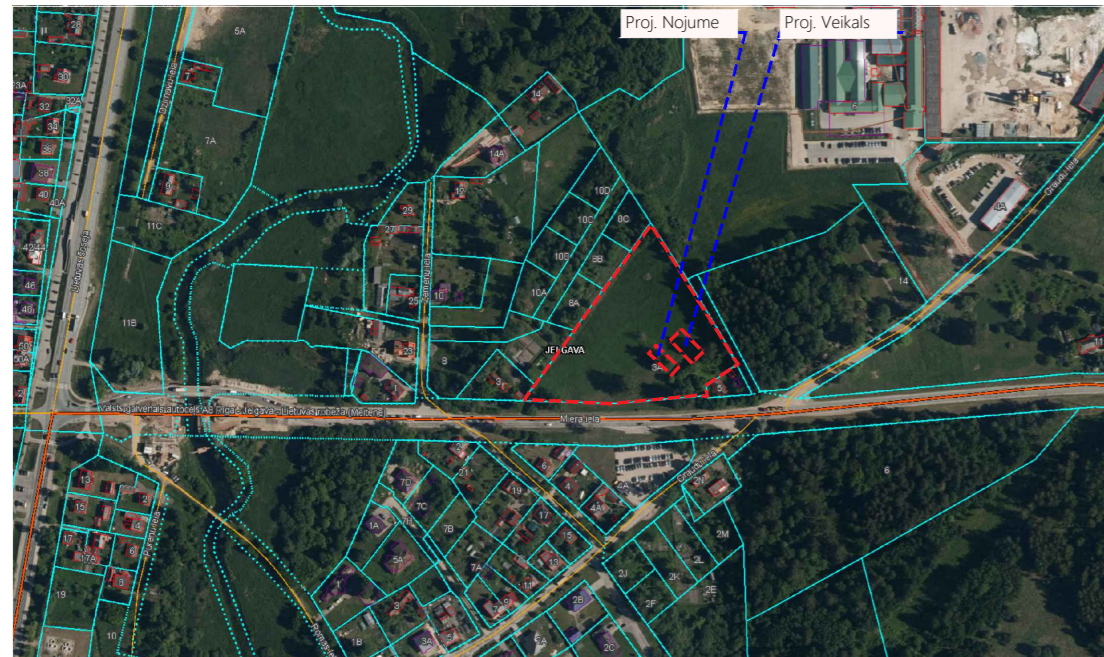
Smakas

Emisiju gaisā (smaku emisiju) rada šādas degvielas uzpildes stacijā veiktās darbības:

- degvielas noliešana degvielas uzglabāšanas tvertnēs;
- degvielas tvertņu „elpošana” - tā ir attiecīgā uz degvielas iztvaikošanu un barometriskā spiediena izmaiņām. Arī biežumam, ar kādu degviela tiek izsūknēta no tvertnes, ļaujot gaisam ieplūst tvertnē, tādējādi palielinot iztvaikošanu, ir nozīmīga loma emisijas veidošanās procesā;
- transportlīdzekļu bāku uzpildīšana. Emisija rodas, kad transportlīdzekļa bākas uzpildīšanas laikā no tās tiek izspiesti degvielas tvaiki;
- nopilējumi transportlīdzekļa bāku uzpildīšanas laikā.
- Lai pēc iespējas samazinātu smaku emisiju DUS:
- Benzīna un dīzeļdegvielas pārliešana pazemes rezervuāros notiek caur speciālo degvielas noliešanas stendu, izmantojot speciālo autotransportu. Tā kā sistēma ir slēgta, tad izmetes var notikt tikai caur rezervuāru elpošanas vārstu.
- Kā noteikts MK noteikumos Nr. 409 "Noteikumi par vides aizsardzības prasībām degvielas uzpildes stacijām, naftas bāzēm un pārvietojamām cisternām" DUS tiks aprīkots ar STAGE-I (benzīna tvaiku pirmās pakāpes uztveršanas sistēmu), kas nolejo benzīnu rezervuāros, paralēli autocisternā novadīs ar degvielas tvaikiem piesārņoto gaisu. Pieņemts, ka šī sistēma nodrošina 90 - 100% piesārņotā gaisa novadīšanu atpakaļ autocisternā.
- Benzīna uzpildes pistoles atbilstoši MK noteikumiem Nr. 409 tiks aprīkotas ar STAGE-II tvaiku savākšanas sistēmu, kas degvielas uzpildes stacijā uztvers benzīna tvaikus, kuri ieplūst no transportlīdzekļa tvertnes uzpildes laikā, un novadīs tos atpakaļ DUS degvielas uzglabāšanas rezervuāros. STAGE-II sistēma nodrošina benzīna tvaiku uztveršanas efektivitāti, kas ir ne mazāka par 85 % vai lielāka.
- Šo sistēmu darbība regulāri tiek pārbaudīta (pārbaudu biežumu nosaka MK noteikumi Nr. 409).

DUS klientiem un apkārtējiem iedzīvotājiem smaku emisija būs jūtama tikai pārvietojoties garām degvielas uzpildes vietām, kad notiks degvielas uzpildīšana automašīnu bākas. Pārējo DUS veikto darbību, smaku emisija tiks maksimāli samazināta un ierobežota, kā to nosaka normatīvie akti.

Situācijas plāns



Fotofiksācija



Fotomontāža



Vizualizācija



Ģenerālplāns M1:500



Novietnes eksplikācija					
Nr.	Nosaukums	Apbūves platība m ²	Ēkas platība m ²	Ēkas kubikāžu m ³	Īpašības nosaukums
1.	Proj. Veikala ēka	290	270	1450	1230
2.	Proj. Nojume ar 4 pildnēm	169			1274
3.	Proj. Atkritumu novietne	24	23	96	1274
4.	Proj. Degvielas noliešanas kastes				
5.	Proj. Pazemes degvielas tvertne		60 m ³		1252
6.	Proj. Pazemes degvielas tvertne		60 m ³		1252
7.	Proj. Karogu masti h=12m 3 gab.				
8.	Proj. Atpūtas laukums ar galdiem				
9.	Proj. Vieglo auto stāvēšanas Cīv. k. tr.				2 auto
10.	Proj. Vieglo auto stāvēšanas				17 auto
11.	Proj. Gaisa ūdens skapis				
12.	Proj. Paklāju daudzums				
13.	Proj. Putekļu sūcējs				
14.	Proj. Reklāmas plāns h=12 m				
15.	Proj. Ūdensņemšanas vieta				
16.	Proj. Ugunsdzēsības cilks				
17.	Proj. Bioloģiskā attīrīšanas iekārta				
18.	Proj. Septiņš				
(Ar * neieskaitās kopējā)					
Kopā:					483 293 1546

Nr. p.k.	Nosaukums	Plānotā teritorijas bilance pēc pārbaures	Rādītāji	Mērv.	Piesmes
1.1	Gruntsgabala 0900 016 0170 platība		13502 m ²		
1.2	Zemes gabala daļa, kas atrodas S.L. Daļā		260 m ²		
1.3	Gruntsgabala 0900 016 0170 platība atskaitot teritoriju, kas atrodas S.L. Daļā		13242 m ²		1.1-1.2
2.	Teritorijas labiekārtojuma laukums		12944 m ²		
2.1	l.sk. Apzūmojamā platība		9777 m ²		no 1.3 platības
2.2	l.sk. Ietves		283 m ²		no 1.3 platības
2.3	l.sk. Ceļi, Laukumi - brauktuves		2884 m ²		no 1.3 platības
3.	Ēkas apbūves laukums		483 m ²		
4.	Ēkas kopējā platība		293 m ²		
4.2	Ēkas kopējā platība aprēķinām		314 m ²		
5.	Ēkas kopējā kubatūra		1546 m ³		
6.	Ēkas stāvu skaits (bez zemes)		1 stāvs		
7.	Apbūves intensitāte		2,4 %		no 1.3 platības
8.	Apbūves blīvums		3,6 %		no 1.3 platības
9.	Brīvā teritorija		73,8 %		no 1.3 platības
10.	Ugunsdzēsības pakāpe ēkai		US		
11.	Būvgružu apjoms		35 m ³		

Apzīmējumi	Nosaukums
[Līnija]	Zemes gabalu robežas
[Līnija]	Proj. Asfaltbetona segums
[Līnija]	Proj. Brauktuve betona bruģakmens segums
[Līnija]	Proj. Ietves betona bruģakmens segums
[Līnija]	Proj. Ietves asfaltbetona segums DUS zonā
[Līnija]	Proj. Ietves asfaltbetona segums ielas zonā
[Līnija]	Proj. Asfaltbetona seguma ielas pagāšanās joms
[Līnija]	Proj./Esošais zāļš z.g. robežas (DUS labiekārtojuma zonā)
[Līnija]	Esošais zāļš z.g. robežas
[Līnija]	Proj./Esošais zāļš ielas daļa
[Līnija]	Proj. betona ceļa apmale 100x30x15 (+0.10m)
[Līnija]	Proj. betona ietves apmale 100x20x8
[Līnija]	Proj. betona ceļa apmale 100x22x15 (+0.0m) (iegremdētās)
[Līnija]	Proj. betona ceļa apmale 100x30x15 (+0.10m) (ietes pārb.)
[Līnija]	Proj. Laukakmens segums
[Līnija]	Proj. horizontālais apzīmējums Nr.920
[Līnija]	Proj. Iejas
[Līnija]	Demontējamā Ceļa apmale
[Līnija]	Proj. DUS R25 m drošības aizsargjosla
[Līnija]	Cērtamais Kals
[Līnija]	Proj. Zogu - metāla ceļa žogs h=1.5 m ūdens ņemšanas vietai
[Līnija]	Proj. Zogu - metāla ceļa žogs h=1.8 m dīķim
[Līnija]	Projekta nosacītā robeža

PREZĪTĀ:
 1. Projekta izstrādātājs un inženertehniskā grāma M1:500
 2. Izstrādātājs metos m, precējamā datā noapaļotā ceļu apmalēs un ēkās.
 3. Esošās Asfaltbetona segums nav ieskaitīts.
 4. Inženertehniskā grāma Latvijas normālo augstumu sistēmā.