



Jelgava – pilsēta izaugsmei!

Jelgava

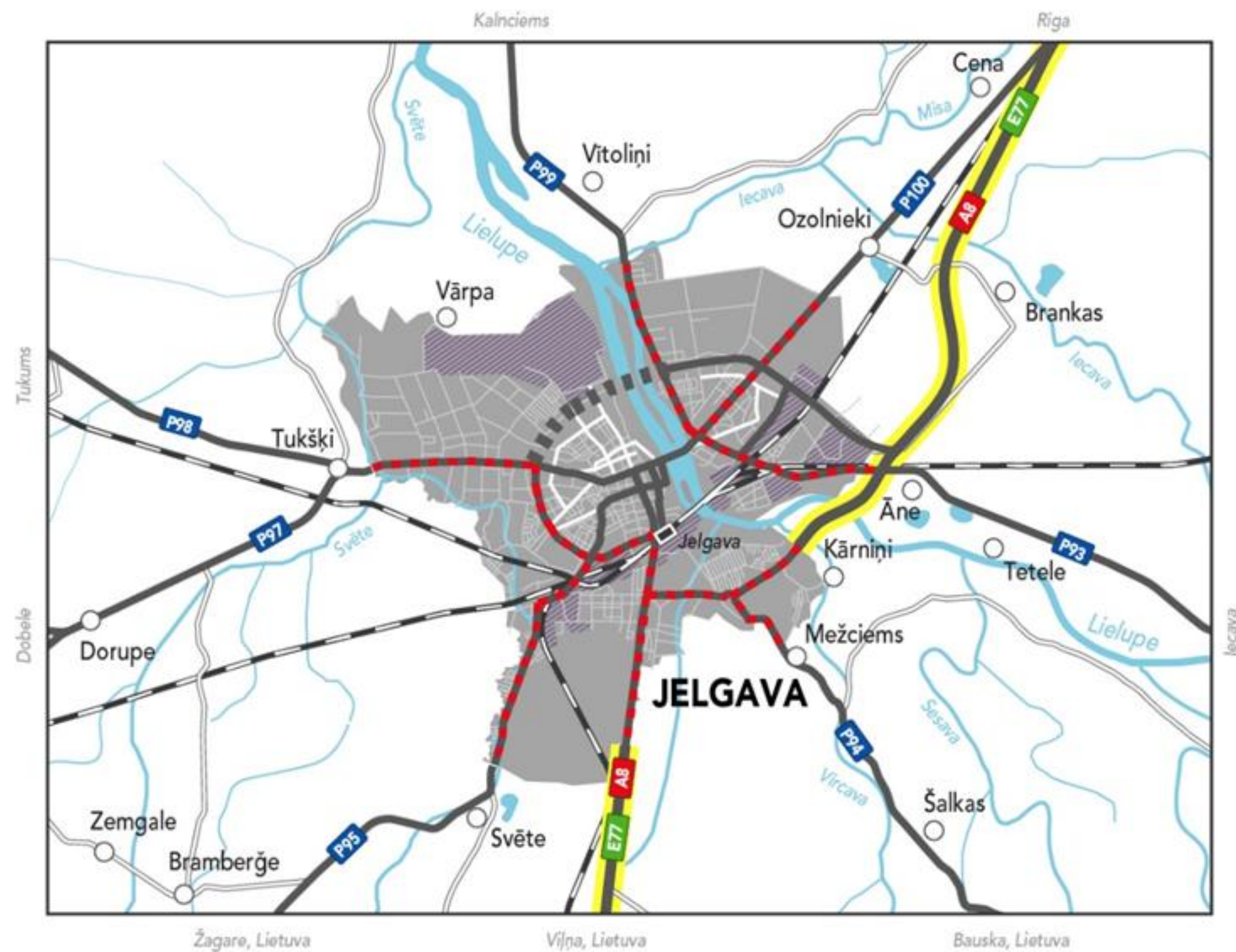
Jelgava šodien

- Kopējā platība - **60,3 km²**
- Attālums līdz galvaspilsētai Rīgai - **42 km**
- Iedzīvotāji – **59 441** (2026. gada sākumā), t.sk. **37 932** darbspējas vecumā
- Strādājošo jelgavnieku skaits – **33 050** (2024), t.sk. Rīgā strādā – **11 627**
- Jelgavā strādājošo skaits – **25 517** (2024)
- Vidējais bezdarba līmenis (2025) – **3,2%**
- Vidējā bruto darba samaksa mēnesī (bez privātā sektora) – **1674 EUR** (2025) (Latvijā – **1826 EUR**, Rīgā – **2050 EUR**)



Jelgava – tranzītkceļu krustpunktā

Izdevīgais ģeogrāfiskais novietojums –
atrašanās tranzīta autoceļu un dzelzceļu
krustpunktā, tuvais attālums līdz Rīgai –
veicinājis Jelgavas kā industriālas pilsētas un
viena no nozīmīgākajiem valsts tranzīta
centriem attīstību



**Jelgavai ir potenciāls attīstīties kā efektīvam,
multimodālam loģistikas centram, izmantojot
dažāda veida transporta iespējas**

Jelgavas industriālās teritorijas



Jelgavā vēsturiski izveidojušās rūpnieciskās teritorijas, kas attīstījušās gar dzelzceļa līnijām un galvenajiem ceļiem

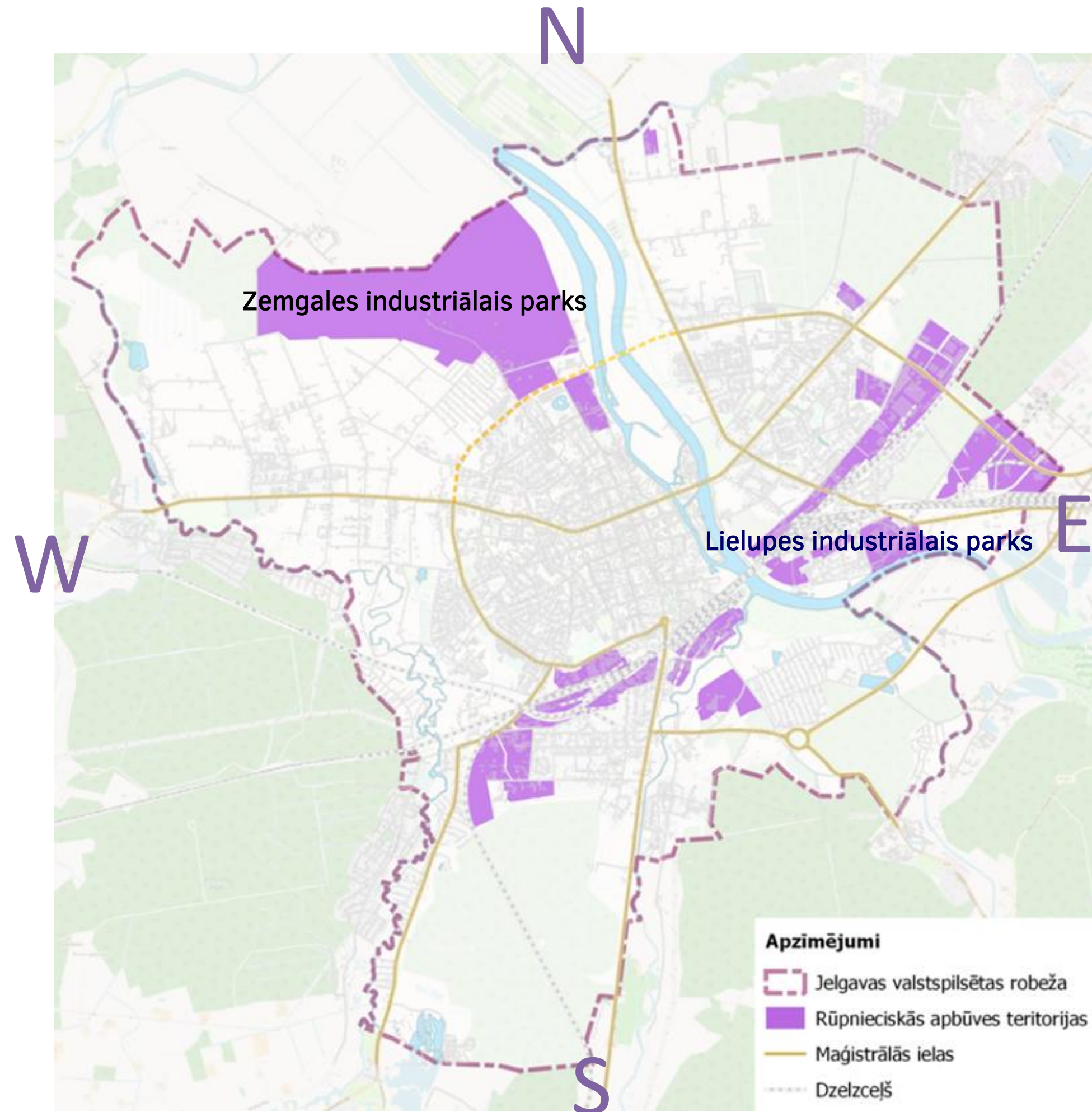


Attīstīta apstrādes rūpniecība - pārtikas, kokapstrādes, mašīnbūves un metālapstrādes, plastmasu pārstrādes nozares



Pašvaldības uzdevumi:

- publiskās ielu un inženiertehniskās infrastruktūras attīstība
- enerģijas pieejamības nodrošināšana
- multimodālu transporta veidu pieejamības nodrošināšana



Zemgales industriālais parks (ZIP)

Vislielākais brīvo, neapbūvēto industriālo platību izmantošanas potenciāls Jelgavā ir bijušajai lidlauka teritorijai ~350 ha platībā, kur plānots Zemgales industriālais parks.

Teritorija pieder pašvaldībai, pieejama vietējiem un ārvalstu uzņēmējiem.

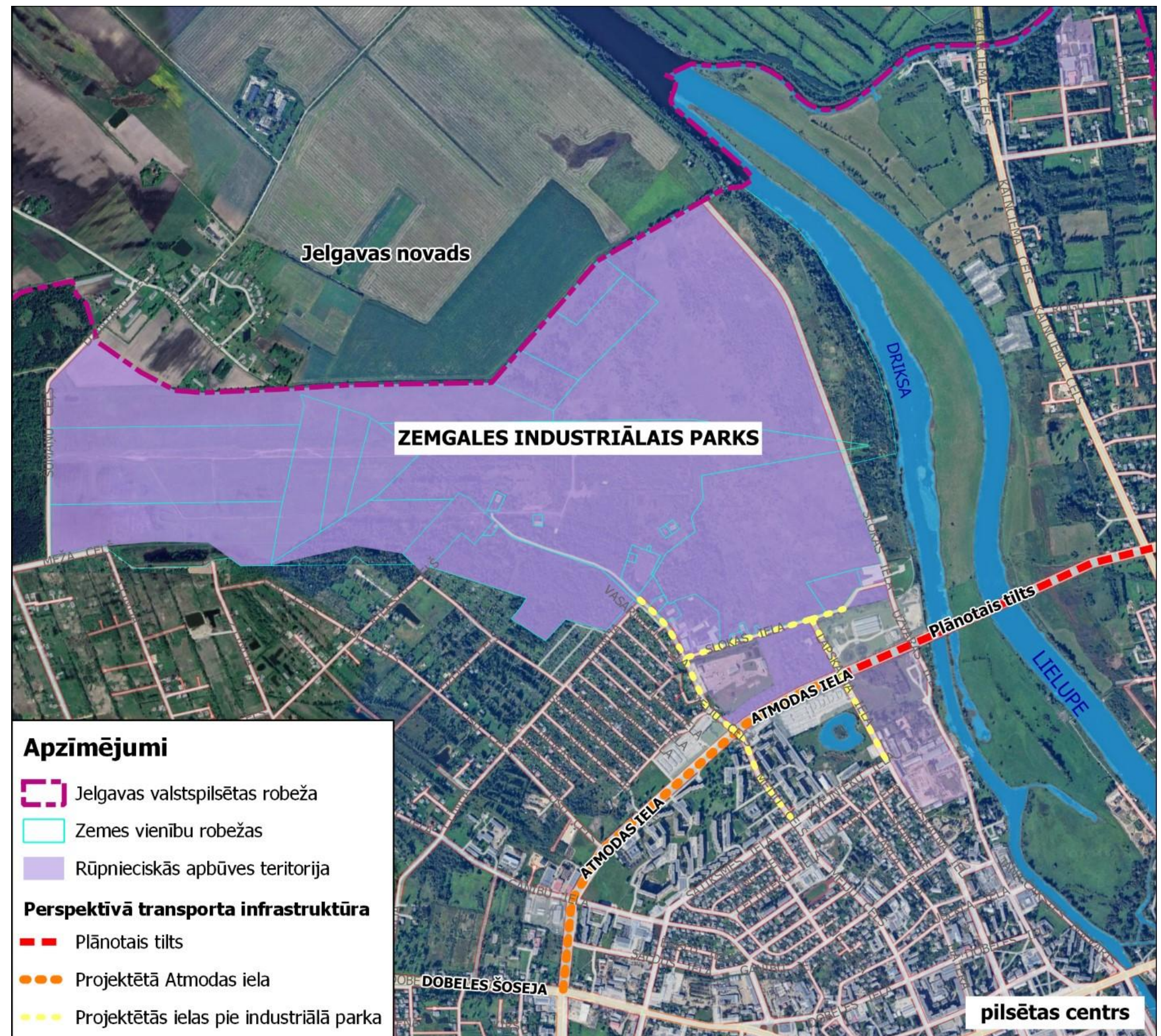
ZIP plānotās viedās specializācijas jomas:

Bioekonomika

Viedie materiāli, tehnoloģijas un inženiersistēmas

Viedā enerģētika

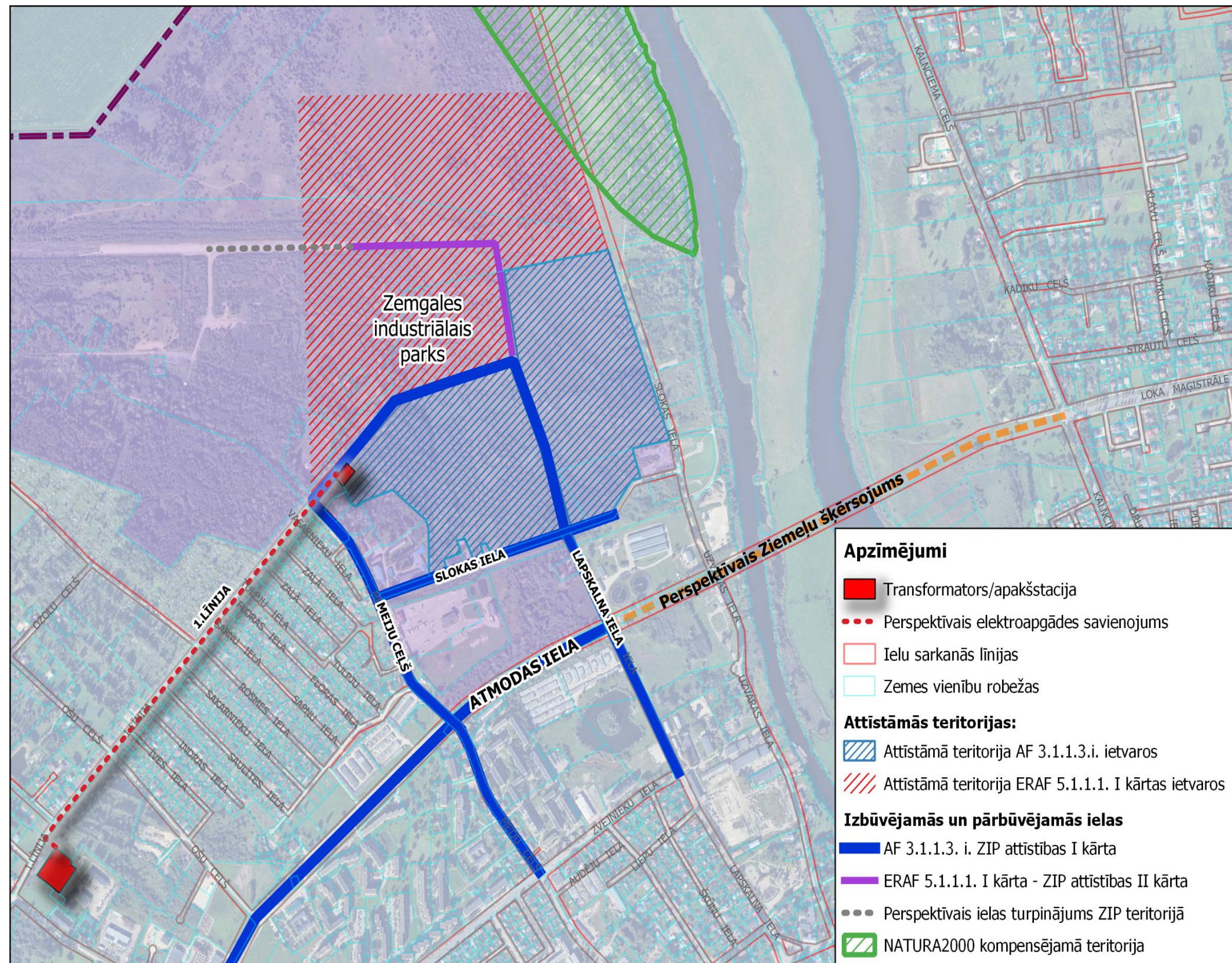
Informācijas un komunikāciju tehnoloģijas



ZIP nepieciešamās transporta un inženiertehniskās infrastruktūras attīstība, I kārtā (2024 – 2026)

Jelgavas valstspilsētas pašvaldības plānotās darbības līdz 2026. gadam ZIP attīstībai:

- Atmodas, Slokas, Lapskalna ielu un Meiju ceļa posmu pārbūve / izbūve (kopā 4,161 km)
- Inženierkomunikāciju izbūve / pārbūve – lietussūdens kanalizācija, ūdensapgāde un kanalizācija, elektrība, sakaru kanalizācija, apgaismojums
- Kopējie plānotie ieguldījumi ~**26 milj. EUR**, t.sk. Atvaseļošanas fonds - 20 milj. EUR



Perspektīvā plānota atjaunīgās enerģijas (saule un vējš) pieejamība – 16 MW

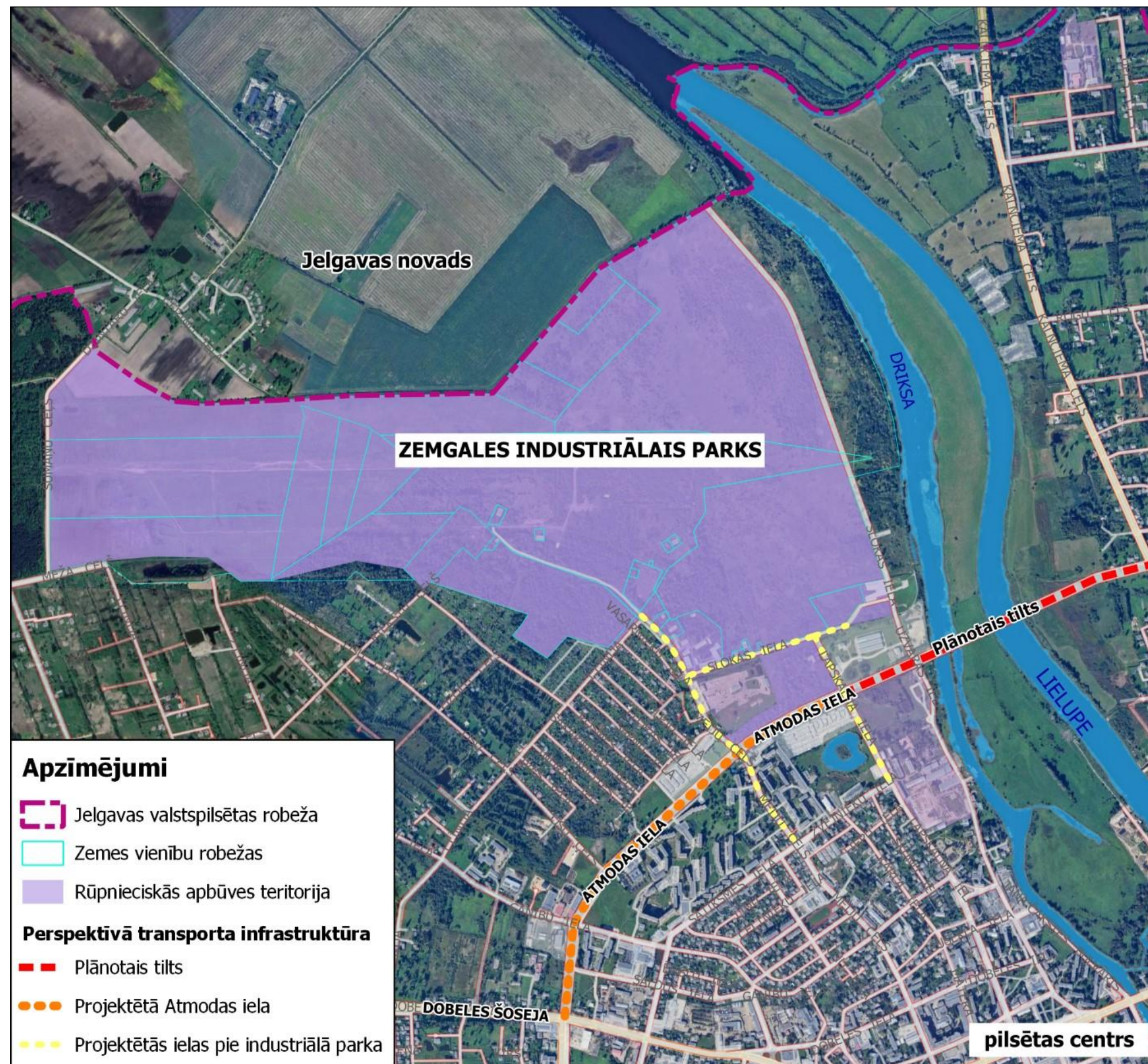
Plānotie rezultāti: 82 jaunas darba vietas un komersantu nefinanšu investīcijas plānotas 21 400 000,00 euro apmērā.

Zemgales industriālā parka attīstība, III kārta, 1.DAĻA 2026-2027

- Zemgales industriālā parka centrālās ielas posma un apvienotā gājēju un velosipēdu ceļa izbūve, t.sk. inženierkomunikāciju (ELTA, EST) izbūve;
- Kopējās izmaksas ir plānotas **5 882 353,00 euro**, no tām 5 000 000,00 euro ir ERAF finansējums

Plānots sasniegt šādus rezultāta rādītājus:

- Komersanti, kas gūst labumu no attīstītās publiskās infrastruktūras – 1;

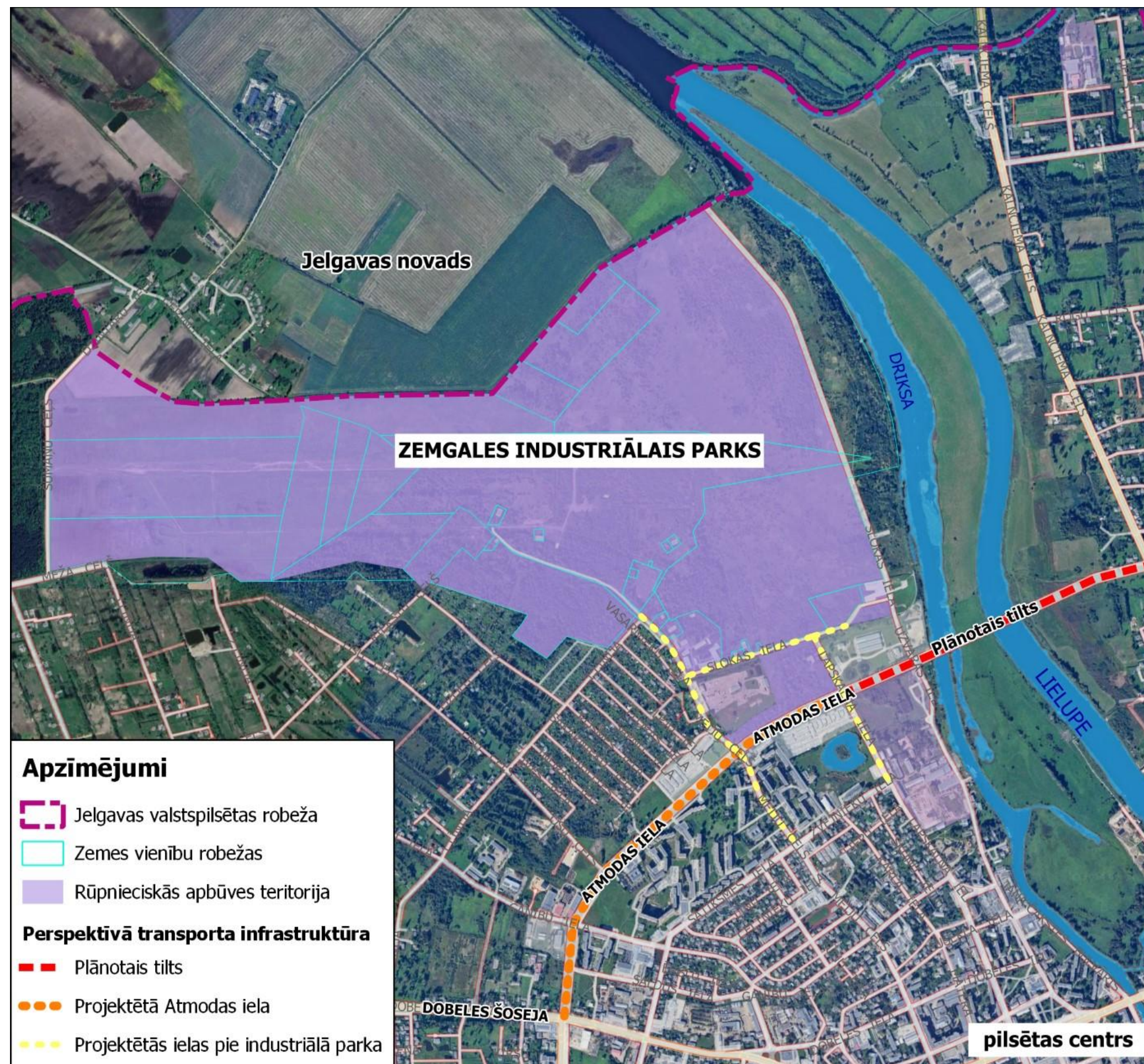


Zemgales industriālā parka attīstība, III kārtā, 2.DAĻA 2026-2027

- ☐ Šūmaņu ceļa pārbūve un apvienotā gājēju velosipēdu ceļa izbūve, t.sk. inženierkomunikāciju (LKT, ELTA) izbūve;
- ☐ Meža ceļa posma no 3.līnijas līdz 4.līnijai pārbūve;
- ☐ Kopējās izmaksas ir plānotas **3 529 412,00 euro**, no tām **3 000 000 euro** ir ERAF finansējums

Plānots sasniegt šādus rezultāta rādītājus:

- ☐ Komersanti, kas gūst labumu no attīstītās publiskās infrastruktūras – 1;



Kāpēc Jelgava?

VIDEDA PILSĒTA



Kvalificēts darbaspēks, pētniecība un inovācijas

- Latvijas Biozinātņu un tehnoloģiju universitāte un tās pētniecības institūcijas
- 2 profesionālās izglītības iestādes: Jelgavas Tehnikums un Jelgavas Amatu vidusskola
- Pašvaldības profesionālās tālākizglītības iestāde “Zemgales reģiona kompetenču attīstības centrs”

Atbalsts uzņēmējdarbībai

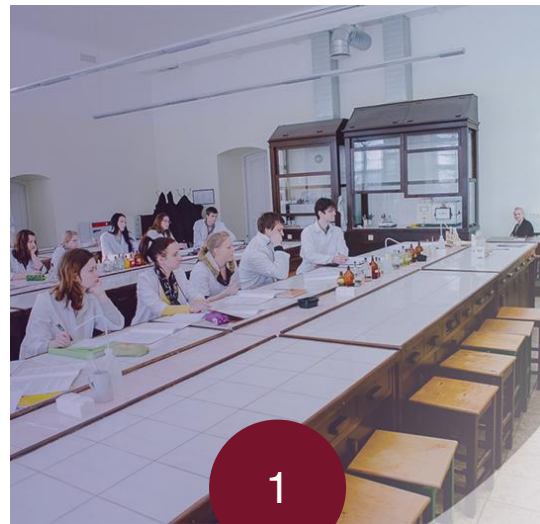
- Uzņēmējdarbības attīstībai nepieciešamās publiskās transporta un inženiertehniskās infrastruktūras attīstība industriālajās un degradētajās teritorijās
- Biznesa inkubatora pakalpojumi
- Konsultatīvais atbalsts

Pievilcīga pilsētvide

- Draudzīga vide ģimenēm ar bērniem – atjaunotas skolas, bērnudārzi, atpūtas iespējas
- Ieviesti mūsdienīgi drošumspējas risinājumi (POIC, satiksmes organizācija, videonovērošana)
- Tiek būvēti jauni mājokļi
- Pašvaldība turpina pilsētas publiskās infrastruktūras uzlabošanu, izmantojot ES fondu iespējas

Pašvaldības uzņēmējdarbības atbalsta instrumenti

Jelgavas kā investīcijām pievilcīgas vides konkurētspējas paaugstināšana



1

Atbilstošas kvalifikācijas darbaspēka pieejamības nodrošināšana

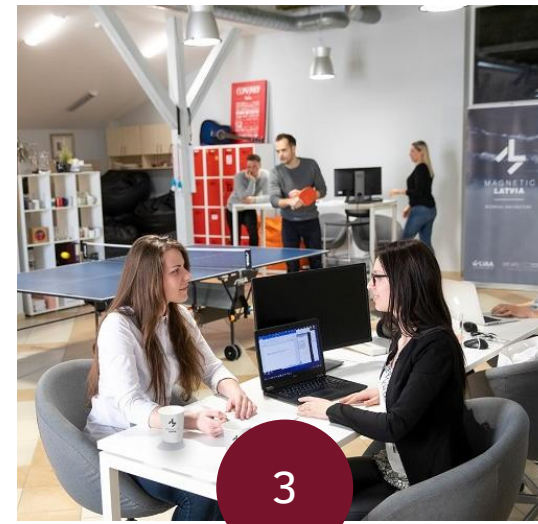
- izglītojošais, konsultatīvais darbs ar vietējiem uzņēmējiem
- sadarbība ar zinātnes un pētniecības institūcijām, augstskolām, profesionālās izglītības iestādēm



2

Nepieciešamās inženiertehniskās infrastruktūras pieejamības nodrošināšana

- pilsētas publiskās vides infrastruktūras (ceļi, ielas, inženierkomunikācijas) sakārtošana
- pilsētas industriālo, degradēto teritoriju infrastruktūras attīstība



3

Atbalsta instrumentu un stimulu piedāvājums uzņēmējdarbības uzsākšanai un attīstībai

- sadarbība ar ministrijām un citām valsts pārvaldes iestādēm
- biznesa inkubatora pakalpojumi
- birokrātisko procedūru vienkāršošana
- investoru piesaistei piedāvājumu paketes sagatavošana



4

Pievilcīga pilsētvide

- draudzīga vide ģimenēm ar bērniem
- bērnudārzi
- atpūtas vietas
- drošumspējas risinājumi (satiksmes organizācija, apgaismojums)
- pašvaldība aktīvi strādā pilsētvides pievilcības uzlabošanai un pašvaldības funkciju veiksmīgākai pildīšanai




5

Balvas/granti

- grantu programmas "Atbalsts komersantiem un saimnieciskās darbības veicējiem"
- konkurss "Jelgavas valstspilsētas Gada balva uzņēmējdarbībā"

Jelgavas valstspilsētas pašvaldība

 Lielā iela 11, Jelgava, LV-3001

 +371 63005522; +371 29196462

 jelgava.lv

 invest@jelgava.lv



Facebook
@Jelgavas pilsēta



Instagram
@jelgavas_pilseta



X
@Jelgavas pilsēta



Youtube
@JelgavaLV